



Die MAGPOWR Modelle CL sind präzise und robuste Kraftsensoren für die Bahnzugmessung an einseitig gelagerten Walzen. Die Kraftsensoren können einen Walzenschaft von beiden Seiten aufnehmen und deshalb innen- oder außenliegend an einem Maschinenrahmen befestigt werden. Wenn der Kraftsensor außerhalb des Maschinenrahmens montiert ist, kann die Messwalze bündig mit dem Maschinenrahmen montiert werden.

Die CL sind in englischen und metrischen Einheitentypen (Bohrmaße, Nennkraft), in 2 Bauformen und 5 Nennkräften bis 250 kg (2500 N) verfügbar.

Die Kraftsensoren besitzen einen Doppelbiegebalken mit voller Wheatstone-Messbrücke, um unter allen Umständen lineare Messwerte zu liefern. Eine mechanischer Überlastschutz in beide Messrichtungen verhindert Schäden bei extremer Last und macht eine Neukalibrierung überflüssig.

Durch seine Schutzklasse IP67 kann der Sensor auch in Umgebungen eingesetzt werden, in welchen mit Spritzwasser gearbeitet wird. CL Kraftsensoren werden typischerweise in der Industrie bei Herstellung und Verarbeitung von Papier, Film, Folien, Textilien, Etiketten oder Druckerzeugnissen eingesetzt.



TECHNISCHE SPEZIFIKATION

Brückenwiderstand
350Ω nominal

Versorgungsspannung
10 VDC maximal

Ausgangssignal
21 mVDC max. bei Nennkraft

Betriebstemperatur
-30 bis 80 °C

Temperatureffekt auf Nullpunkt
0.02% der Nennkraft pro °C

Wiederholgenauigkeit
0.2% der Nennkraft

Kombinierte Nichtlinearität und Hysterese
Bauform 1: 0.5% der Nennkraft
Bauform 2: 1.5% der Nennkraft

Nennmessweg
0.28 mm bei Nennkraft

Kabel
Signalkabel der LCC-Serie oder Steckverbinder #12B220-1

Schutzklasse
IP67

VORTEILE

- Innen- oder außenliegende Montage am Maschinenrahmen
- Nennkräfte von 2 bis 250 kg (20 bis 2500 N) wählbar
- Metrische und englische Modelle verfügbar
- Robuste Konstruktion für lange Lebensdauer und Zuverlässigkeit
- Überlastschutz in beide Messrichtungen
- Volle Wheatstone-Messbrücke für hohe Genauigkeit und geringe Temperaturdrift

MODELLNUMMER

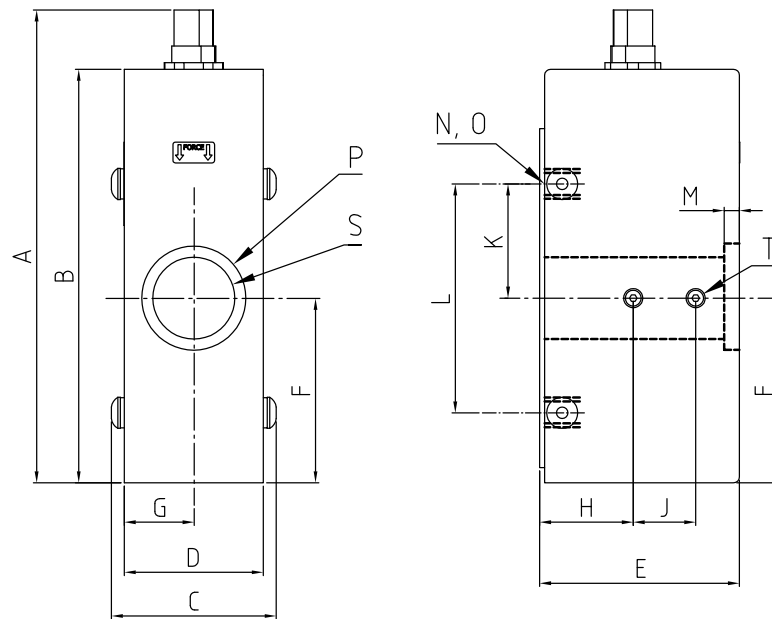
| | | | | | |
|--------------------|----------------------------------|--------------------------------------|-----------------|---|--------------------------|
| CL | 1 | 25 | EC12 | M | S(xx) |
| Kraftsensor Typ | Bauform (Größe) (1 oder 2) | Nennkraft (siehe Einheitentyp) | Stecker: M12 | Einheitentyp: M / Blank | Spezial- ausführungen |
| | | | | M = Metrisch (Maße in mm, Nennkraft in kg) | |
| | | | | Blank = Englisch (Maße in Zoll, Nennkraft in lb) | |

STANDARDMODELLE

| METRISCHE MODELLE | |
|-------------------|-----------|
| MODELLBEZEICHNUNG | NENNKRAFT |
| CL1-2-EC12M | 2 kg |
| CL1-7-EC12M | 7 kg |
| CL1-25-EC12M | 25 kg |
| CL2-7-EC12M | 7 kg |
| CL2-25-EC12M | 25 kg |
| CL2-75-EC12M | 75 kg |
| CL2-250-EC12M | 250 kg |

| ENGLISCHE MODELLE | |
|-------------------|-----------|
| MODELLBEZEICHNUNG | NENNKRAFT |
| CL1-5-EC12 | 5 lbs |
| CL1-15-EC12 | 15 lbs |
| CL1-50-EC12 | 50 lbs |
| CL2-15-EC12 | 15 lbs |
| CL2-50-EC12 | 50 lbs |
| CL2-150-EC12 | 150 lbs |
| CL2-500-EC12 | 500 lbs |

ABMESSUNGEN



P Spanlochdurchmesser im Gehäuse
S Bohrdurchmesser für Walzenschaft

T 4x Stellschrauben für Walzenschaft
N 2x Gewindebohrung für Montage mit max. Eindringtiefe O

Metrische Modelle (Maße in mm)

| MODELL | A | B | C | D | E | F | G | H | J | K | L | M | N | O | P | S* | T |
|---------------|-----|-------|----|------|------|------|------|------|------|------|------|-----|-----------|------|------|----|----------|
| CL1-2-EC12M | 114 | 95.8 | 38 | 31.2 | 54.5 | 41.4 | 15.6 | 25.4 | 19.1 | 25.4 | 50.8 | 3.8 | M6 - 1.0 | 9.5 | 22.2 | 16 | M4 X 0.7 |
| CL1-7-EC12M | | | | | | | | | | | | | | | | | |
| CL1-25-EC12M | | | | | | | | | | | | | | | | | |
| CL2-7-EC12M | 144 | 126.2 | 50 | 42.4 | 61.0 | 56.4 | 21.2 | 28.6 | 19.1 | 34.9 | 69.9 | 3.8 | M10 - 1.5 | 12.7 | 31.8 | 25 | M5 X 0.8 |
| CL2-25-EC12M | | | | | | | | | | | | | | | | | |
| CL2-75-EC12M | | | | | | | | | | | | | | | | | |
| CL2-250-EC12M | | | | | | | | | | | | | | | | | |

*Toleranz: H9

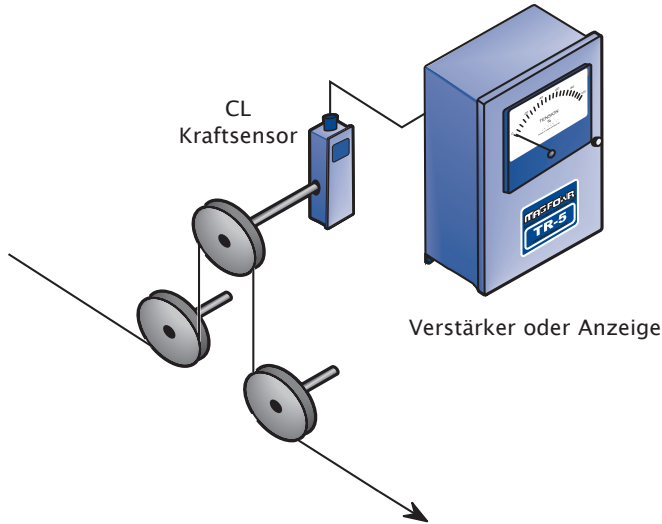
Englische Modelle (Maße in Zoll)

| MODELL | A | B | C | D | E | F | G | H | J | K | L | M | N | O | P | S* | T |
|--------------|-----|------|-----|------|------|------|------|------|------|------|------|------|----------|------|------|-------|----------|
| CL1-5-EC12 | 4.5 | 3.77 | 1.5 | 1.23 | 2.15 | 1.63 | 0.62 | 1.00 | 0.75 | 1.00 | 2.00 | 0.15 | 1/4 - 20 | 0.38 | 0.88 | 0.625 | #8 - 32 |
| CL1-15-EC12 | | | | | | | | | | | | | | | | | |
| CL1-50-EC12 | | | | | | | | | | | | | | | | | |
| CL2-15-EC12 | 5.7 | 4.97 | 2.0 | 1.67 | 2.40 | 2.22 | 0.84 | 1.13 | 0.75 | 1.38 | 2.75 | 0.15 | 3/8 - 16 | 0.50 | 1.25 | 1.000 | #10 - 32 |
| CL2-50-EC12 | | | | | | | | | | | | | | | | | |
| CL2-150-EC12 | | | | | | | | | | | | | | | | | |
| CL2-500-EC12 | | | | | | | | | | | | | | | | | |

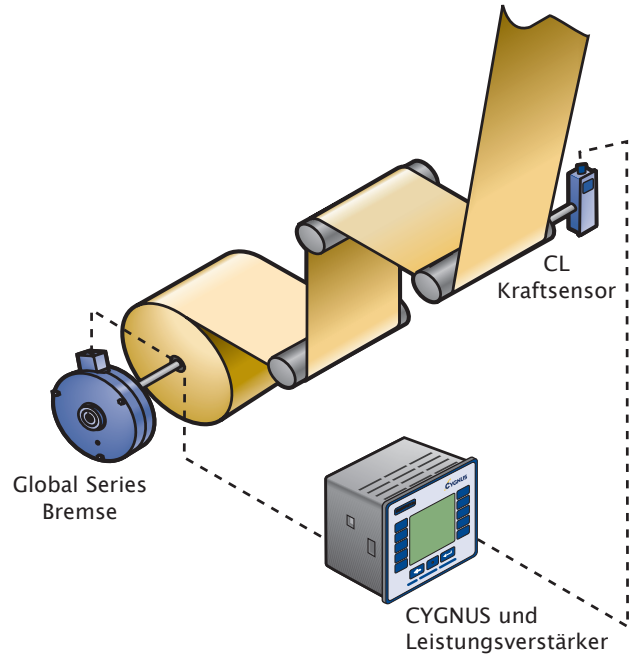
*Toleranz: +0.002/-0.000

ANWENDUNGSBEISPIELE

Bahnzugmessung

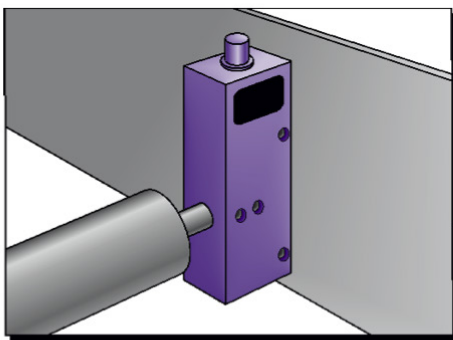


Bahnzugregelung mit geschlossenem Regelkreis

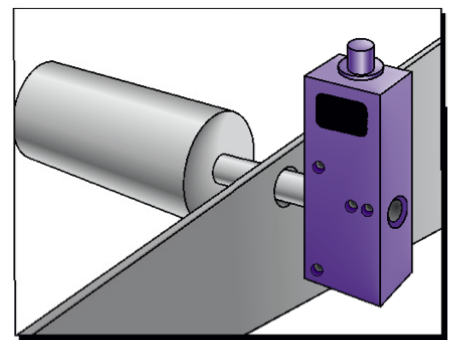


MONTAGEOPTIONEN

Innerhalb des Maschinenrahmens



Außerhalb des Maschinenrahmens



MAXCESS

EUROPE, MIDDLE EAST AND AFRICA

Tel +49.6195.7002.0
Fax +49.6195.3018
sales@maxcess.eu
www.maxcess.eu

NORTH, CENTRAL AND SOUTH AMERICA

Tel +1.405.755.1600
Fax +1.405.755.8425
sales@maxcessintl.com
www.maxcessintl.com

CHINA

Tel +86.756.881.9398
Fax +86.756.881.9393
info@maxcessintl.com.cn
www.maxcessintl.com.cn

JAPAN

Tel +81.43.421.1622
Fax +81.43.421.2895
japan@maxcessintl.com
www.maxcess.jp

INDIA

Tel +91.22.27602633
Fax +91.22.27602634
india@maxcessintl.com
www.maxcess.in