



La serie MAGPOWR CL son células de carga precisas y de construcción robusta para medir la tensión en rodillos en voladizo. Estas células de carga aceptan un rodillo desde ambos lados y pueden ser montadas en el interior o en el exterior del bastidor de la máquina. Con la célula de carga montada en el exterior del bastidor los rodillos de proceso se pueden montar a tocar de la pared de la bancada de la máquina.

Estos modelos están disponibles en unidades imperial y métrica (dimensiones, calibre rango de carga) en 2 tamaños y 5 capacidades de carga de hasta 250 kg (2.500 N).

Todas las células de carga CL incorporan construcción con doble viga con puente de Wheatstone completo para asegurar una respuesta lineal en todas las condiciones. Están diseñadas con topes de sobrecarga mecánica en ambas direcciones de la fuerza para prevenir el daño del sensor y la necesidad de recalibrar incluso después de sobrecargas extremas.

Una protección IP67 garantiza un funcionamiento fiable en aplicaciones donde se requiere lavado. Las células de carga de la serie CL se utilizan normalmente en la industria del papel, film, foil, textil o cualquier material en la industria de etiquetas, impresión o converting en general.



ESPECIFICACIONES GENERALES

Resistencia de la galga

350Ω nominal

Voltaje de excitacion

10VDC máximo

Señal de salida

21 mVDC máximo a plena carga

Temperatura de trabajo

-30 a 80°C

Influencia de la temperatura

máximo 0,02% del nominal por °C

Repetitibilidad

máximo 0.2% del nominal

No-linealidad e Histeresis combinadas

Tamaño 1: máximo 0.5% del nominal

Tamaño 2: máximo 1.5% del nominal

Deflexión a plena carga

0.28mm máximo

Cable

Conector serie LCC #12B220-1

Clase de protección

IP67

CARACTERISTICAS

- Montaje en el interior o en el exterior de la bancada
- Valores de carga de 2 a 250 kg (20 a 2500 N)
- Disponible en unidades imperiales y métricas
- Construcción robusta para larga vida y fiabilidad
- Topes de sobrecarga en ambas direcciones de medida
- Diseño con puente de Wheatstone completo para mediciones precisas con el mínimo desvío por temperatura

CODIFICACION

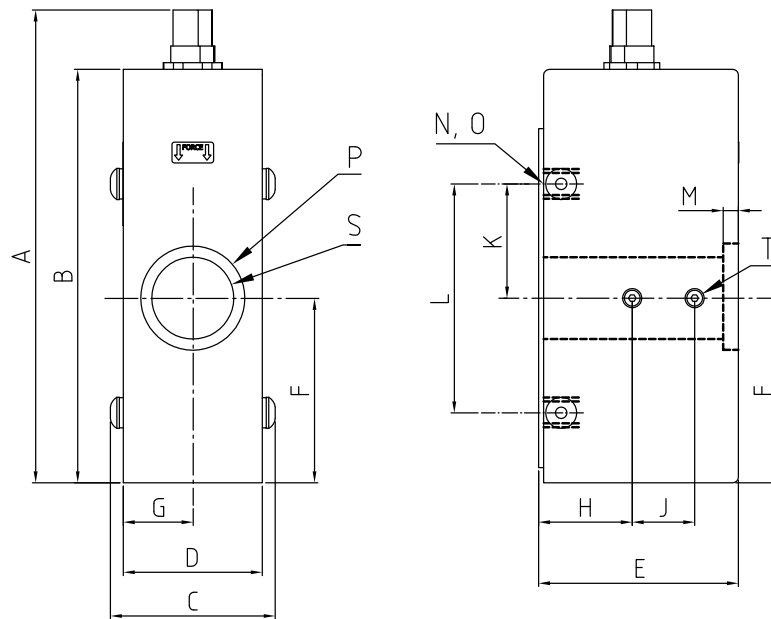
CL	1	— 25 —	EC12	M	S(xx)
Serie (Celula de carga)	Tamaño (1 o 2)	Carga máxima (ver unidades)	Conector M12	Unidades: M / Blanco	Versiones especiales
				M = metrico (Dimensiones en mm, Capacidad de carga en kg)	
				Blanco = imperial (Dimensiones en pulgadas, Capacidad de carga en lb)	

MODELOS ESTANDAR

SERIE METRICA	
NUMERO DE MODELO	CAPACIDAD DE CARGA
CL1-2-EC12M	2 kg
CL1-7-EC12M	7 kg
CL1-25-EC12M	25 kg
CL2-7-EC12M	7 kg
CL2-25-EC12M	25 kg
CL2-75-EC12M	75 kg
CL2-250-EC12M	250 kg

SERIE IMPERIAL	
NUMERO DE MODELO	CAPACIDAD DE CARGA
CL1-5-EC12	5 lbs
CL1-15-EC12	15 lbs
CL1-50-EC12	50 lbs
CL2-15-EC12	15 lbs
CL2-50-EC12	50 lbs
CL2-150-EC12	150 lbs
CL2-500-EC12	500 lbs

DIMENSIONES



P Apertura de la caja

S Diametro hueco para eje del rodillo

T 4x tornillos fijadores para eje rodillo

N 2x agujero pasante para montaje penetración maxima
O

SERIE METRICA (Medidas en mm)

MODELO	A	B	C	D	E	F	G	H	J	K	L	M	N	O	P	S*	T
CL1-2-EC12M	114	95.8	38	31.2	54.5	41.4	15.6	25.4	19.1	25.4	50.8	3.8	M6 - 1.0	9.5	22.2	16	M4 X 0.7
CL1-7-EC12M																	
CL1-25-EC12M																	
CL2-7-EC12M	144	126.2	50	42.4	61.0	56.4	21.2	28.6	19.1	34.9	69.9	3.8	M10 - 1.5	12.7	31.8	25	M5 X 0.8
CL2-25-EC12M																	
CL2-75-EC12M																	
CL2-250-EC12M																	

*Tolerancia: H9

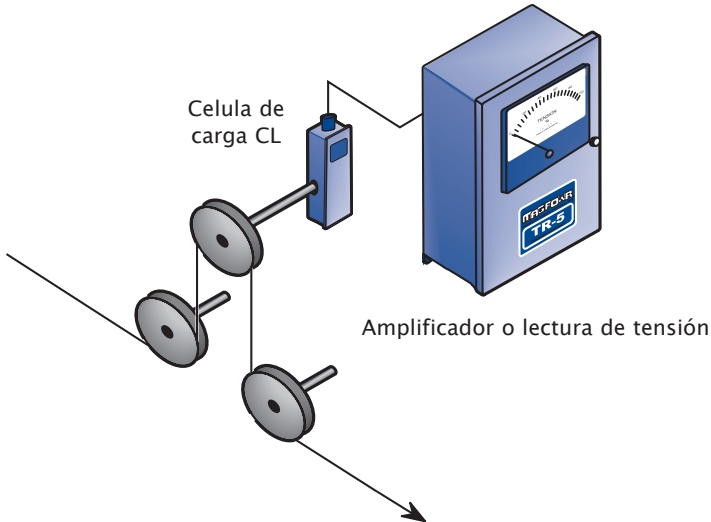
SERIE IMPERIAL (Medidas en pulgadas)

MODELO	A	B	C	D	E	F	G	H	J	K	L	M	N	O	P	S*	T
CL1-5-EC12	4.5	3.77	1.5	1.23	2.15	1.63	0.62	1.00	0.75	1.00	2.00	0.15	1/4 - 20	0.38	0.88	0.625	#8 - 32
CL1-15-EC12																	
CL1-50-EC12																	
CL2-15-EC12	5.7	4.97	2.0	1.67	2.40	2.22	0.84	1.13	0.75	1.38	2.75	0.15	3/8 - 16	0.50	1.25	1.000	#10 - 32
CL2-50-EC12																	
CL2-150-EC12																	
CL2-500-EC12																	

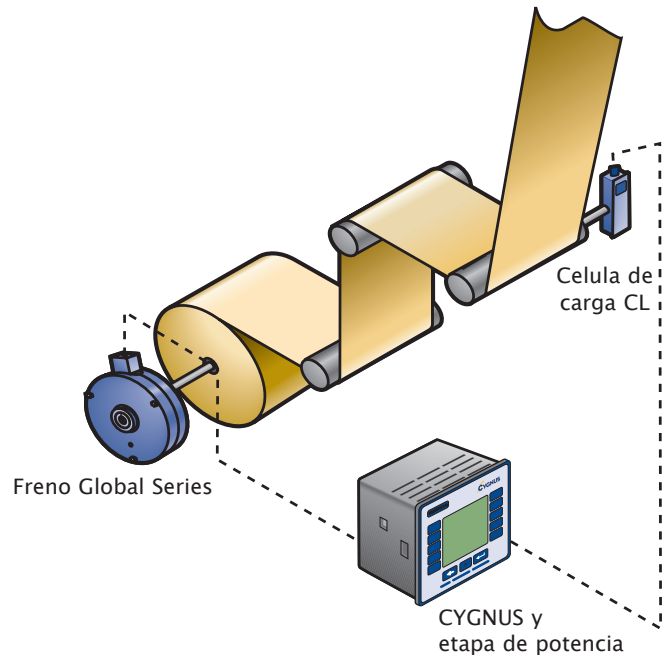
*Tolerancia: +0.002/-0.000

EJEMPLOS DE APLICACIONES

Lectura de tensión

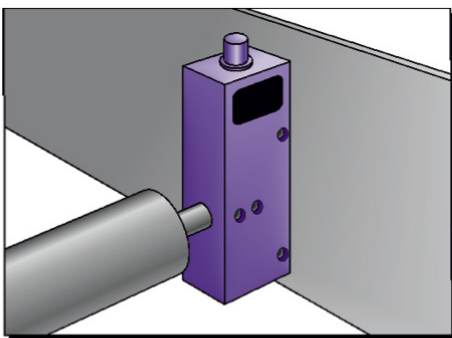


Control de tensión en bucle cerrado

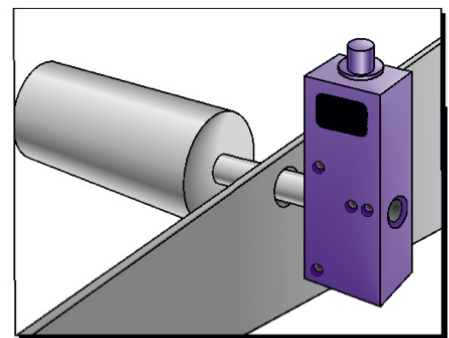


OPCIONES DE MONTAJE

Montaje interior bancadas



Montaje exterior bancadas



MAXCESS

EUROPE, MIDDLE EAST
AND AFRICA
Tel +49.6195.7002.0
Fax +49.6195.3018
sales@maxcess.eu
www.maxcess.eu

NORTH, CENTRAL
AND SOUTH AMERICA
Tel +1.405.755.1600
Fax +1.405.755.8425
sales@maxcessintl.com
www.maxcessintl.com

CHINA
Tel +86.756.881.9398
Fax +86.756.881.9393
info@maxcessintl.com.cn
www.maxcessintl.com.cn

JAPAN
Tel +81.43.421.1622
Fax +81.43.421.2895
japan@maxcessintl.com
www.maxcess.jp

INDIA
Tel +91.22.27602633
Fax +91.22.27602634
india@maxcessintl.com
www.maxcess.in