



Les capteurs de force MAGPOWR CL sont précis et robustes et sont conçus pour mesurer la tension sur rouleaux en porte-à-faux. Le capteur de force supporte un rouleau d'un côté ou l'autre et peut être monté à l'intérieur ou à l'extérieur du châssis de la machine. Avec le capteur de force installé à l'extérieur de la machine le rouleau de mesure peut se situer au ras du châssis.

Les modèles CL sont disponibles en unités métriques ou impériales (dimensions de l'alésage, charge nominale) et sont proposés en 2 tailles et 5 gammes de charges jusqu'à 250 kg (2500 N).

Toutes les capteurs de force CL incorporent une construction en parallélogramme avec résistances en pont de Wheatstone complet pour assurer une sortie linéaire dans toutes les conditions. Ils sont prévus avec des butées de surcharge mécanique dans les deux directions pour éliminer les dommages au capteur et le besoin de recalibrer même après les surcharges extrêmes.

L'indice de protection IP67 garantit un fonctionnement fiable sur des lignes demandant des lavages à grande eau. Les capteurs de force serie CL sont généralement utilisés dans les industries du papier, films, feuilles, tissus ou tout autre matériau dans l'étiquette, ruban, à imprimer ou transformer.



SPÉCIFICATIONS GÉNÉRALES

Résistance Jauge
350Ω nominale

Tension d'excitation
10VDC maximale

Signal de sortie
21 mVDC à pleine charge

Température de fonctionnement
-30 à 80°C

Effet de la température sur le zéro
0.02% de la valeur nominale par °C

Répétabilité
0.2% du maximum de la pleine échelle

Non-linéarité combinée & Hystérésis

Taille 1: 0.5% de la pleine échelle maximum

Taille 2: 1.5% de la pleine échelle maximum

Déflexion à pleine charge
0.28mm maximum

Câble
câble série LCC ou connecteur # 12B220-1

Classe de protection
IP67

CARACTÉRISTIQUES

- Montage intérieur ou extérieur du bâti
- Les capacités de charge de 2 à 250 kg (20 à 2500 N)
- Disponible en mesures métriques ou impériales
- Construction robuste pour une longue durée de vie et une haute fiabilité
- Protection de Surcharge sur deux directions
- Conception avec pont de Wheatstone complet pour optimiser la précision de mesure et assurer une faible dérive de température

NUMÉRO DE MODÈLE

CL

Series
(Load Cell)

1

Taille
(1 ou 2)

25

Charge Nominale
(voir type d'unités)

EC12

Connecteur
M12

M

Type Unités
M/blanc

S(xx)

Version spéciale

M = Métrique (dimensions en mm,
Charge en kg)

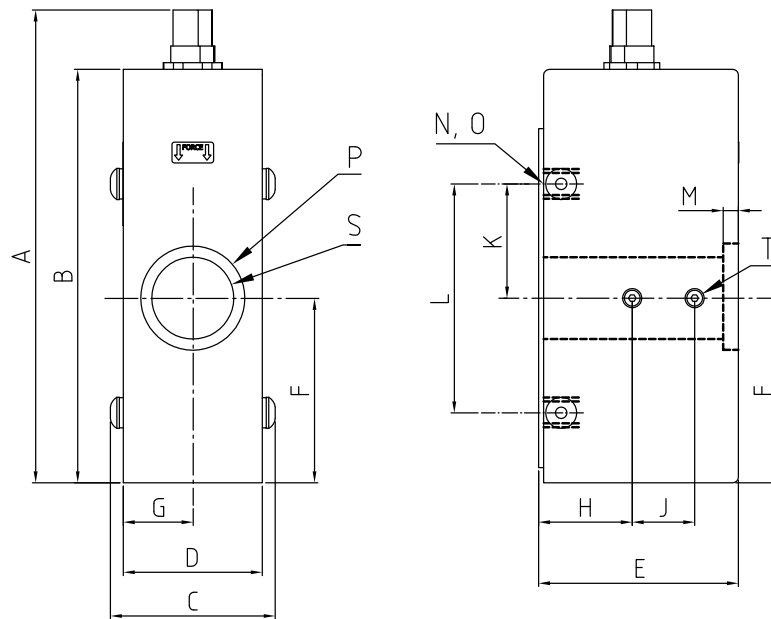
blanc = Impérial (dimensions en pouce,
charge en livres)

MODÈLES STANDARDS

| SERIES METRIQUE | |
|------------------|-----------------|
| REFERENCE MODELE | CHARGE NOMINALE |
| CL1-2-EC12M | 2 kg |
| CL1-7-EC12M | 7 kg |
| CL1-25-EC12M | 25 kg |
| CL2-7-EC12M | 7 kg |
| CL2-25-EC12M | 25 kg |
| CL2-75-EC12M | 75 kg |
| CL2-250-EC12M | 250 kg |

| SERIES IMPERIAL | |
|------------------|-----------------|
| REFERENCE MODELE | CHARGE NOMINALE |
| CL1-5-EC12 | 5 lbs |
| CL1-15-EC12 | 15 lbs |
| CL1-50-EC12 | 50 lbs |
| CL2-15-EC12 | 15 lbs |
| CL2-50-EC12 | 50 lbs |
| CL2-150-EC12 | 150 lbs |
| CL2-500-EC12 | 500 lbs |

DIMENSIONS



P Passage capot

S Alésage pour montage arbre

T 4x vis de blocage pour axe du rouleau

N 2x trous taraudés pour montage avec profondeur max. O

Serie Métrique (Dimensions en mm)

| MODELE | A | B | C | D | E | F | G | H | J | K | L | M | N | O | P | S* | T |
|---------------|-----|-------|----|------|------|------|------|------|------|------|------|-----|-----------|------|------|----|----------|
| CL1-2-EC12M | 114 | 95.8 | 38 | 31.2 | 54.5 | 41.4 | 15.6 | 25.4 | 19.1 | 25.4 | 50.8 | 3.8 | M6 - 1.0 | 9.5 | 22.2 | 16 | M4 X 0.7 |
| CL1-7-EC12M | | | | | | | | | | | | | | | | | |
| CL1-25-EC12M | | | | | | | | | | | | | | | | | |
| CL2-7-EC12M | 144 | 126.2 | 50 | 42.4 | 61.0 | 56.4 | 21.2 | 28.6 | 19.1 | 34.9 | 69.9 | 3.8 | M10 - 1.5 | 12.7 | 31.8 | 25 | M5 X 0.8 |
| CL2-25-EC12M | | | | | | | | | | | | | | | | | |
| CL2-75-EC12M | | | | | | | | | | | | | | | | | |
| CL2-250-EC12M | | | | | | | | | | | | | | | | | |

*Tolérance: H9

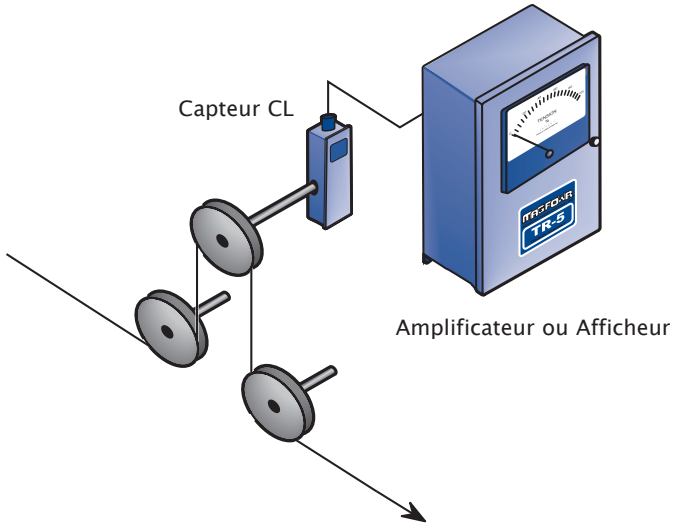
Serie Impérial (Dimensions en pouces)

| MODELE | A | B | C | D | E | F | G | H | J | K | L | M | N | O | P | S* | T |
|--------------|-----|------|-----|------|------|------|------|------|------|------|------|------|----------|------|------|-------|----------|
| CL1-5-EC12 | 4.5 | 3.77 | 1.5 | 1.23 | 2.15 | 1.63 | 0.62 | 1.00 | 0.75 | 1.00 | 2.00 | 0.15 | 1/4 - 20 | 0.38 | 0.88 | 0.625 | #8 - 32 |
| CL1-15-EC12 | | | | | | | | | | | | | | | | | |
| CL1-50-EC12 | | | | | | | | | | | | | | | | | |
| CL2-15-EC12 | 5.7 | 4.97 | 2.0 | 1.67 | 2.40 | 2.22 | 0.84 | 1.13 | 0.75 | 1.38 | 2.75 | 0.15 | 3/8 - 16 | 0.50 | 1.25 | 1.000 | #10 - 32 |
| CL2-50-EC12 | | | | | | | | | | | | | | | | | |
| CL2-150-EC12 | | | | | | | | | | | | | | | | | |
| CL2-500-EC12 | | | | | | | | | | | | | | | | | |

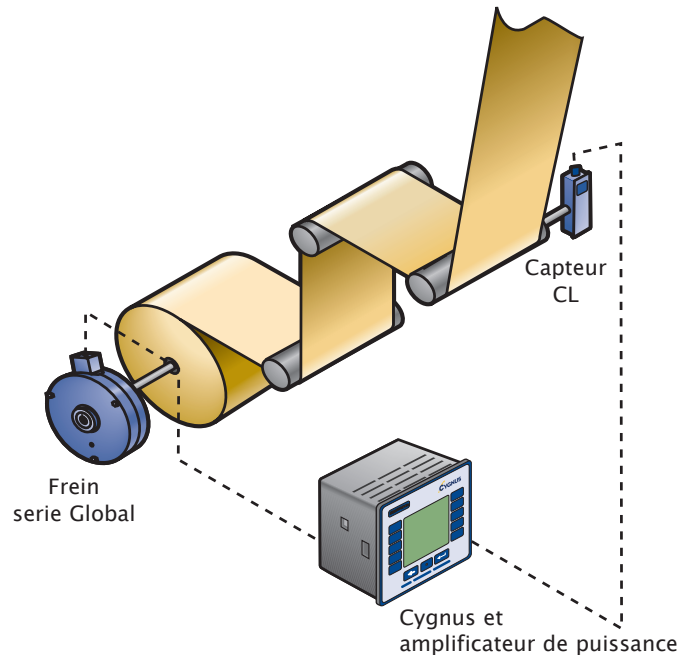
*Tolérance +0.002/-0.000

EXEMPLES D'APPLICATIONS

Lecture Tension

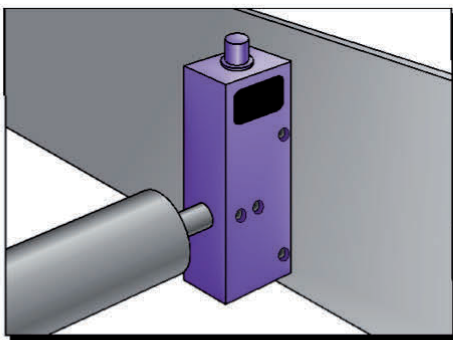


Contrôle de Tension en boucle fermée

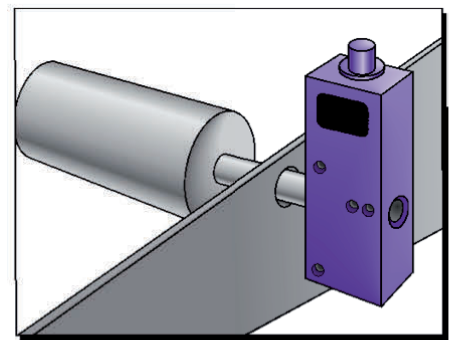


POSSIBILITES DE MONTAGE

Montage à l'intérieur du bâti



Montage à l'extérieur du bâti



MAXCESS

EUROPE, MIDDLE EAST
AND AFRICA

Tel +49.6195.7002.0
Fax +49.6195.3018
sales@maxcess.eu
www.maxcess.eu

NORTH, CENTRAL
AND SOUTH AMERICA

Tel +1.405.755.1600
Fax +1.405.755.8425
sales@maxcessintl.com
www.maxcessintl.com

CHINA

Tel +86.756.881.9398
Fax +86.756.881.9393
info@maxcessintl.com.cn
www.maxcessintl.com.cn

JAPAN

Tel +81.43.421.1622
Fax +81.43.421.2895
japan@maxcessintl.com
www.maxcess.jp

INDIA

Tel +91.22.27602633
Fax +91.22.27602634
india@maxcessintl.com
www.maxcess.in