

# MAXCESS

### MAGPOWR

Le celle di carico Magpowr serie CL sono concepite per una misura precisa ed affidabile del tiro su rulli a sbalzo. L'albero del rullo può essere montato nella cella di carico da entrambi i lati, consentendone il montaggio sia all'interno, che all'esterno delle spalle della macchina, con il vantaggio in questo secondo caso, di poter montare i rulli a filo della spalla interna.

Le celle di carico Magpowr serie CL sono disponibili in versione metrica o imperiale (diametro foro, tiro nominale), in 2 taglie, con complessivamente 5 tiri nominali, fino a 250 kg (2.500 N).

Tutte celle di carico sono basate su una costruzione a doppia barra flettente, con misura a ponte Wheatstone intero, al fine di assicurare un segnale lineare in tutte le condizioni di carico. Una protezione meccanica in entrambi i versi di carico elimina il rischio di danni alla cella e la necessità di ricalibrarla anche dopo sovraccarichi estremi.

La classe di protezione IP-67 rende queste celle di carico adatte all'utilizzo in ambienti con frequente presenza di liquidi. Le celle di carico Magpowr serie CL sono utilizzabili in un'ampia gamma di applicazioni, con carta, film plastici, film alluminio, tessuti, etichette adesive, tessuto non tessuto, e in generale in applicazioni nella stampa e converting.



## SPECIFICHE TECNICHE

**Resistenza ponte di misura**  
350Ω nominal

**Tensione di eccitazione**  
Massimo 10VDC

**Segnale di uscita**  
Massimo 21 mVcc alla forza nominale

**Temperatura di funzionamento**  
Da -30 a 80°C

**Deriva in temperatura**  
0.02% della forza nominale per °C

**Ripetibilità**  
0.2% della forza nominale

**Errore combinato di non-linearità e isteresi**

Taglia 1: 0.5% della forza nominale

Taglia 2: 1.5% della forza nominale

**Deflessione alla forza nominale**

Massimo 0.28 mm

**Cavo**

Serie LCC, con connettore P/N 12B220-1

**Classe di protezione**

IP67

## CARATTERISTICHE

- Installabile all'interno e all'esterno delle spalle macchina
- Forza nominale da 2 a 250 kg (da 20 a 2.500 N)
- Disponibile in versione metrica e imperiale
- Costruzione robusta per la massima affidabilità e durata
- Protezione meccanica in entrambi i versi di carico
- Misura a ponte di Wheatstone intero per la massima precisione di misura e la minima deriva in temperatura

# CHIAVE CODICE ARTICOLO

<b>CL</b>	<b>1</b>	<b>—</b>	<b>25</b>	<b>—</b>	<b>EC12</b>	<b>M</b>	<b>S(xx)</b>
Serie Cella di carico	Taglia (1 o 2)		Forza Nominale (V. Unità di misura)		Connettore: M12	Unità Misura: M / Vuoto	Versioni speciali

Dove M = Metrica  
(dimensioni in mm,  
forza nominale in kg)

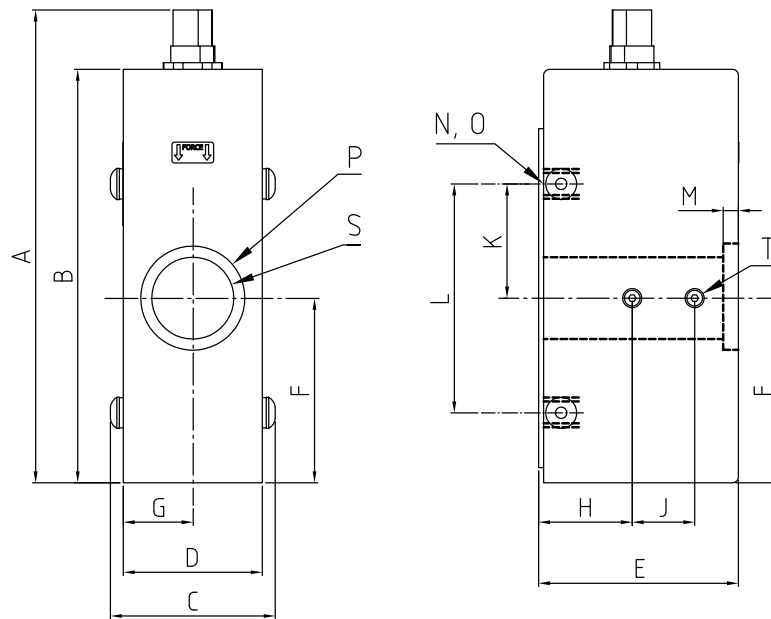
Dove vuoto = Imperiale  
(dimensioni in pollici,  
carico in libbre)

## MODELLI STANDARD

SERIE METRICA	
CODICE MODELLO	FORZA NOMINALE
CL1-2-EC12M	2 kg
CL1-7-EC12M	7 kg
CL1-25-EC12M	25 kg
CL2-7-EC12M	7 kg
CL2-25-EC12M	25 kg
CL2-75-EC12M	75 kg
CL2-250-EC12M	250 kg

SERIE IMPERIALE	
CODICE MODELLO	FORZA NOMINALE
CL1-5-EC12	5 lbs
CL1-15-EC12	15 lbs
CL1-50-EC12	50 lbs
CL2-15-EC12	15 lbs
CL2-50-EC12	50 lbs
CL2-150-EC12	150 lbs
CL2-500-EC12	500 lbs

# DIMENSIONI



P Diametro foro contenitore  
S Diametro foro per albero rullo

T 4x viti tenuta albero rullo  
N 2x fori filettati per il montaggio con profondità massima pari a O

## Serie Metriche (dimensioni in mm)

CODICE	A	B	C	D	E	F	G	H	J	K	L	M	N	O	P	S*	T
CL1-2-EC12M	114	95.8	38	31.2	54.5	41.4	15.6	25.4	19.1	25.4	50.8	3.8	M6 - 1.0	9.5	22.2	16	M4 X 0.7
CL1-7-EC12M																	
CL1-25-EC12M																	
CL2-7-EC12M	144	126.2	50	42.4	61.0	56.4	21.2	28.6	19.1	34.9	69.9	3.8	M10 - 1.5	12.7	31.8	25	M5 X 0.8
CL2-25-EC12M																	
CL2-75-EC12M																	
CL2-250-EC12M																	

\*Tolleranza: H9

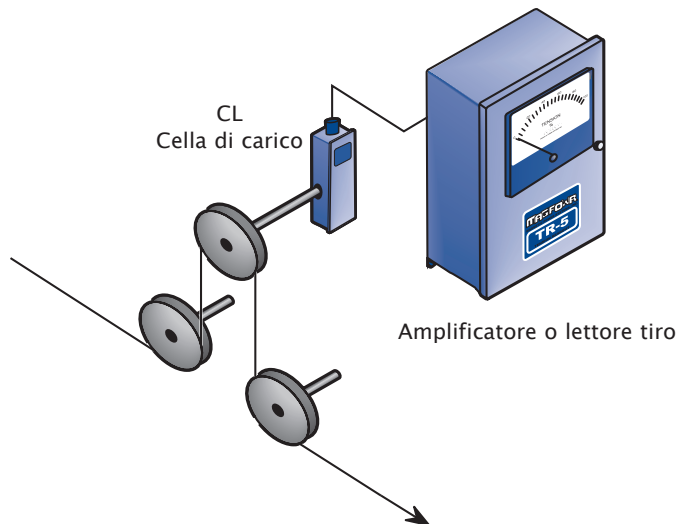
## Serie Imperiali (dimensioni in pollici)

MODELL	A	B	C	D	E	F	G	H	J	K	L	M	N	O	P	S*	T
CL1-5-EC12	4.5	3.77	1.5	1.23	2.15	1.63	0.62	1.00	0.75	1.00	2.00	0.15	1/4 - 20	0.38	0.88	0.625	#8 - 32
CL1-15-EC12																	
CL1-50-EC12																	
CL2-15-EC12	5.7	4.97	2.0	1.67	2.40	2.22	0.84	1.13	0.75	1.38	2.75	0.15	3/8 - 16	0.50	1.25	1.000	#10 - 32
CL2-50-EC12																	
CL2-150-EC12																	
CL2-500-EC12																	

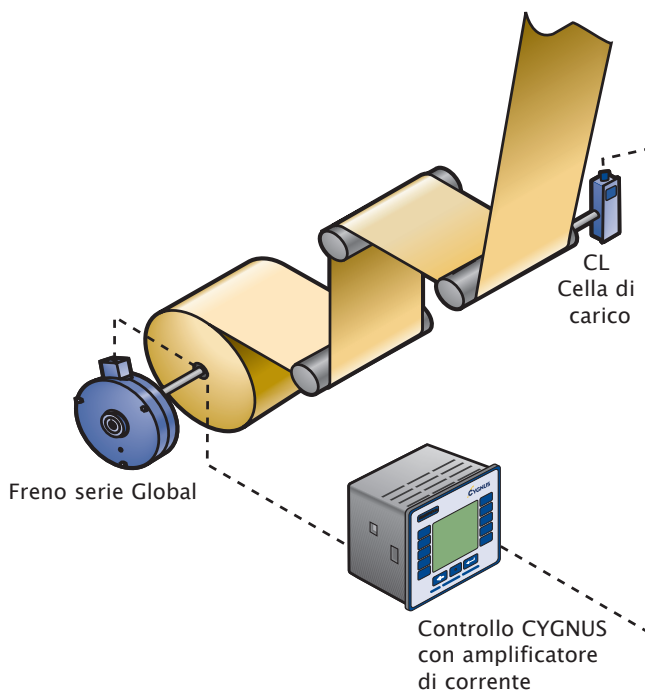
\*Tolleranza: +0.002/-0.000

### ESEMPI D'APPLICAZIONE

#### Letture valore tiro

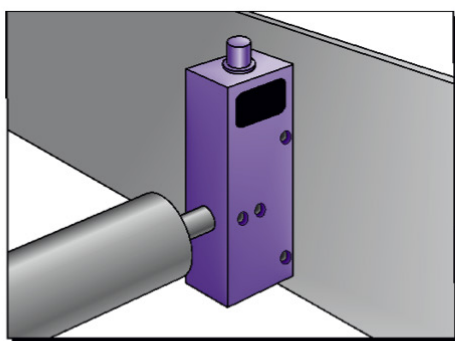


#### Controllo di tiro ad anello chiuso

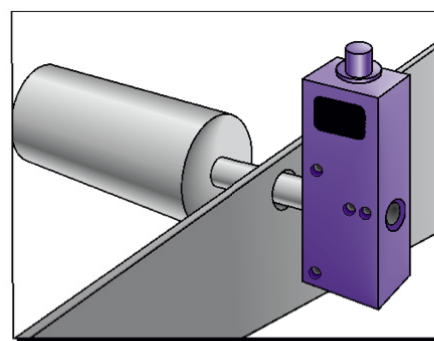


### OPZIONI DI MONTAGGIO

#### Montaggio all'interno delle spalle macchina



#### Montaggio all'esterno delle spalle macchina



# MAXCESS

EUROPE, MIDDLE EAST  
AND AFRICA

Tel +49.6195.7002.0  
Fax +49.6195.3018  
sales@maxcess.eu  
www.maxcess.eu

NORTH, CENTRAL  
AND SOUTH AMERICA

Tel +1.405.755.1600  
Fax +1.405.755.8425  
sales@maxcessintl.com  
www.maxcessintl.com

CHINA

Tel +86.756.881.9398  
Fax +86.756.881.9393  
info@maxcessintl.com.cn  
www.maxcessintl.com.cn

JAPAN

Tel +81.43.421.1622  
Fax +81.43.421.2895  
japan@maxcessintl.com  
www.maxcess.jp

INDIA

Tel +91.22.27602633  
Fax +91.22.27602634  
india@maxcessintl.com  
www.maxcess.in