



Corte seguro y fiable?

Los portacuchillas electrónicos Tidland “Control” y “Control +” son las herramientas perfectas para este objetivo. Resultados de corte fiable gracias al calibrado, independiente del usuario, el ajuste de parámetros de corte mediante el ajuste automático del portacuchilla, incluyendo el control de los parámetros de corte en un display LED grande y el manejo seguro del portacuchillas, con la adición de la protección de hoja 360°, esto es lo que proporciona el nuevo Tidland “e-knifeholder control”. Incluso un corte constante con control de la fuerza supervisada en tiempo real es posible con el “e-knifeholder Control +”.

Con ajustes en segundos sin la intervención del operador, permite el ajuste más fiable y la obtención de resultados consistentes, reduciendo al mínimo los tiempos de preparación y coste entre producciones.

Además de la sencilla pantalla con retroiluminación LED, el portacuchillas también se puede manejar con el control del PLC o mediante un sistema basado en Windows. Con la capacidad Wi-Fi opcional, es posible incluso controlarlo con un smartphone o con una tableta.



ESPECIFICACIONES GENERALES

	Clase II	Clase III
Ancho corte min.	50.8 mm / 2"	76.2 mm / 3"
Velocidad max.*	1675 m/min	3000 m/min
Alimentación	24 VDC	24 VDC
Diametro cuchilla	Ø 150 mm (5.90")	Ø 200 mm (7.87")
Precisión calibración automática	+/- 0.226 kg / 0.5 lb fuerza lateral	
	+/- 0.076 mm / 0.003" solapamiento	

* dependiendo del material y la aplicación

CARACTERÍSTICAS

- Minimización de la intervención del operador se traduce en un resultado de corte seguro, consistente y confiable
- Reducción de errores del operador gracias a la auto-calibración y configuración de parámetros
- Reducción de costes de corte gracias a mínimos tiempos de preparación y optimización del desgaste de cuchillas
- Resultado de corte fiable a través de parámetros de corte consistentes
- Retroiluminación LED para un fácil manejo y control
- El funcionamiento a través de software de portacuchilla, PLC o windows estándar

Opciones

- e-portacuchilla “Control +” con control de la fuerza lateral y monitoreo en tiempo real
- Control inalámbrico desde cualquier dispositivo en red Wi-Fi, tales como teléfono inteligente o tableta

DESCRIPCION Y DIMENSIONES

Cable único para alimentación y control

Chasis resistente al agua y al polvo

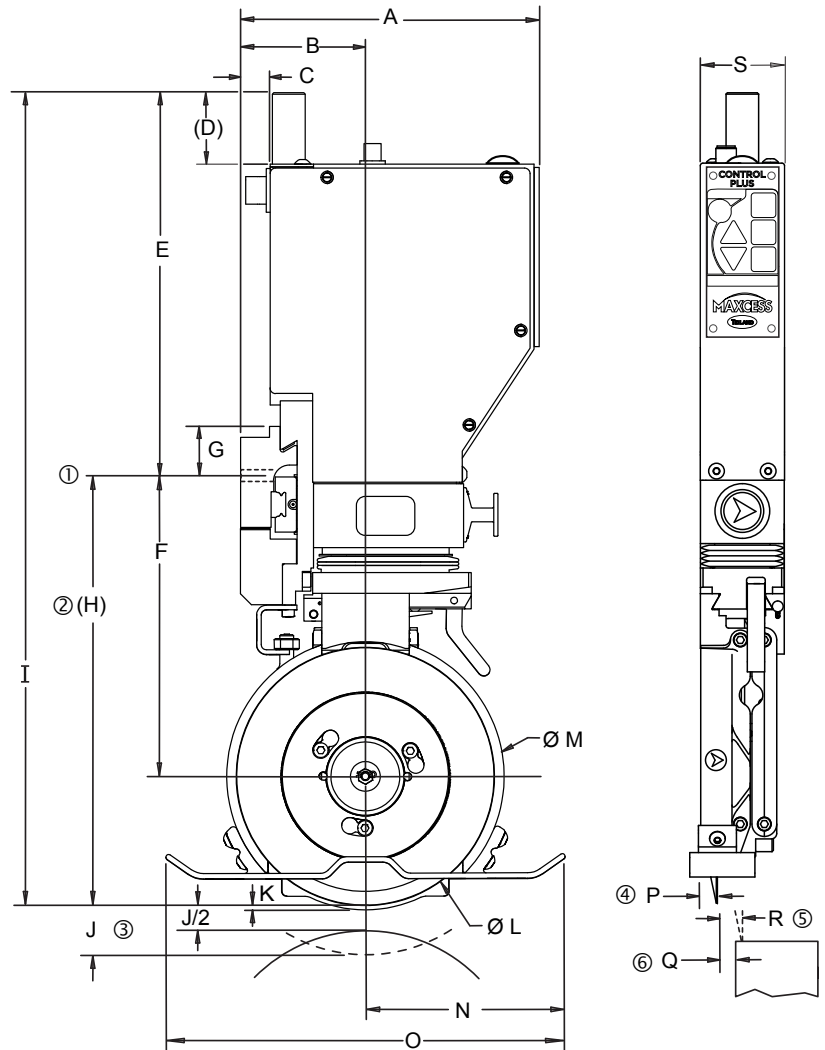
LED de status

Pantalla táctil LCD

LLave ángulo

Cartucho extraíble y reversible

Proteccion de cuchilla 360°



1	Centro de agujeros de montaje barra guía	4	Posición de la hoja retraída
2	Portacuchillas replegado	5	Carrera máxima lateral
3	Carrera máxima vertical	6	Posición de media carrera

e-KNIFEHOLDER CONTROL & CONTROL+

	A	B	C	D	E	F	G	H	I	J	K	L	M	N	O	P	Q	R	S
Clase II	178.6	74.7	18.8	44.4	223.0	173.0	31.2	247.9	470.9	24.5	2.4	150.1	160.8	115.8	231.6	12.4	1.5	3.3	49.3
Clase III	189.5	87.6	15.5	18.8	171.7	196.6	31.2	296.7	468.1	25.4	3.8	199.9	212.1	127.5	255.3	16.5	3.0	6.3	73.9



EUROPE, MIDDLE EAST AND AFRICA

Tel +49.6195.7002.0
Fax +49.6195.3018
sales@maxcess.eu
www.maxcess.eu

NORTH, CENTRAL AND SOUTH AMERICA

Tel +1.405.755.1600
Fax +1.405.755.8425
sales@maxcessintl.com
www.maxcessintl.com

CHINA

Tel +86.756.881.9398
Fax +86.756.881.9393
info@maxcessintl.com.cn
www.maxcessintl.com.cn

JAPAN

Tel +81.43.421.1622
Fax +81.43.421.2895
japan@maxcessintl.com
www.maxcess.jp

INDIA

Tel +91.22.27602633
Fax +91.22.27602634
india@maxcessintl.com
www.maxcess.in

