



Der digitale Signalprozessor DP-20 ist in allen Bereichen der Bahnkantenregelung einsetzbar. Er kombiniert außergewöhnliche technische Eigenschaften mit der Flexibilität seiner digitalen Architektur und bietet ein extrem einfaches und leicht zu verstehendes Bedienkonzept.

Die LCD - Anzeige gibt nicht nur einen Überblick über alle wichtigen Daten, sondern führt den Bediener einfach durch das Menü.

Dabei werden auch eventuell auftretende Fehler erklärt. Wegen des dadurch kaum erforderlichen Trainings für die Bedienung des DP-20 reduzieren sich Ihre Stillstandszeiten.

Zusätzlich ist eine Funktion für den Selbstabgleich des Signalverstärkers verfügbar.

Der DP-20 arbeitet mit sämtlichen Fife Kanten- und Liniensensoren und steuert Antriebe bis 1,3 A sowie Hydraulik-Servoventile an.

Das kompakte Gehäuse, standardmäßig für den Pulteinbau vorgesehen, macht es leicht, den DP-20 auch in kleine Maschinen mit wenig Platz oder in kleine Pulte zu integrieren. Dieser digitale Prozessor erfordert kein Auflegen von einzelnen Klemmen, sondern wird durch eindeutige Steckverbinder angeschlossen.

Durch diese Industrieanschlüsse und durch sein IP-54 Gehäuse ist der DP-20 robust genug für die meisten Anwendungen.

TECHNISCHE SPEZIFIKATION

Zertifikate

Wechselspannungsgerät:
CE / UL / cUL

Gleichspannungsgerät: CE

Schutzart

IP 54

Max. Leistungsaufnahme

130 VA

Versorgungsspannung

Wechselspannungsgerät:
100V - 240V +/- 10%,
47 - 63Hz

Gleichspannungsgerät:

24VDC (22 - 28VDC), 3,6A

Gewicht

ca. 1,6 kg

Betriebstemperatur

0 °C – 50 °C

Antriebe

LA-2, LAB-1A
Fife MPA-30 Motortreiber mit
LAB - 14 Heavy Duty Antrieb
Moog D631 hydr. Servo-Ventil

Sensoren

bis zu 2 Fife-Kantensensoren
oder 1 Fife-Liniensensor Modell
SE-26A
induktiver Zentriergeber (Fife
ISCT)

Parallele Schnittstelle

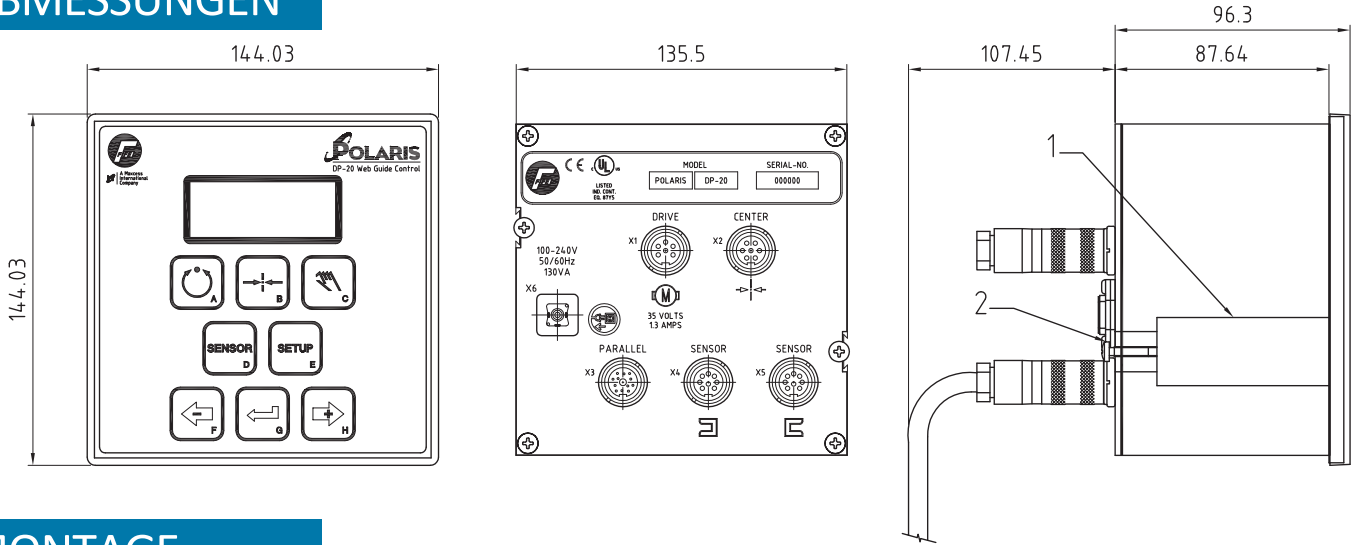
6 digitale Eingänge
2 digitale Ausgänge
(open collector)

VORTEILE

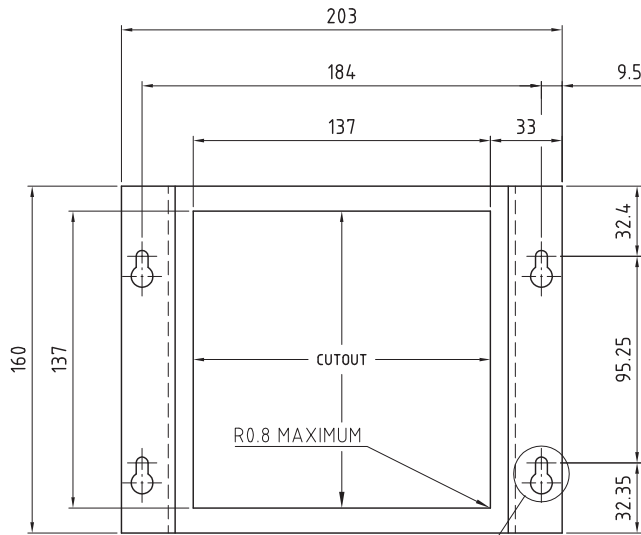
- Das einfache Bedienfeld erleichtert die Benutzung sowohl durch den Endanwender als auch bei der Inbetriebnahme.
- Die LCD-Anzeige ist übersichtlich gestaltet und ermöglicht eine zügige Bedienung.
- Das intuitive Menü - weniger Verwirrung für den Benutzer / weniger Stillstandszeit.
- Automatischer Abgleich - keine Unsicherheit bei der optimalen Einstellung, schnelles Setup.
- Geringe Baugröße für die leichte Integration in ein Bedienpult.
- Parallele Schnittstelle für die digitale Ansteuerung durch eine SPS.
- Die hochdynamische Reaktion des Prozessors ist eine garantierte Fife-Leistung.
- 100 % abwärtskompatibel zum Signalverstärker CDP-01 - kein Kabeltausch nötig.

FIFE DP-20 DIGITALER SIGNALPROZESSOR

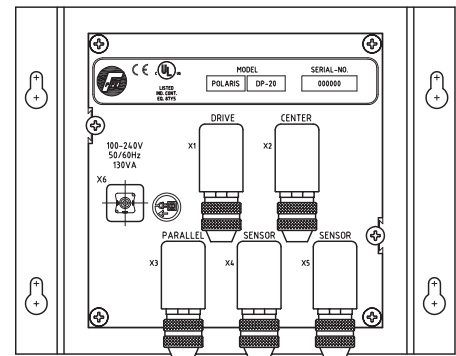
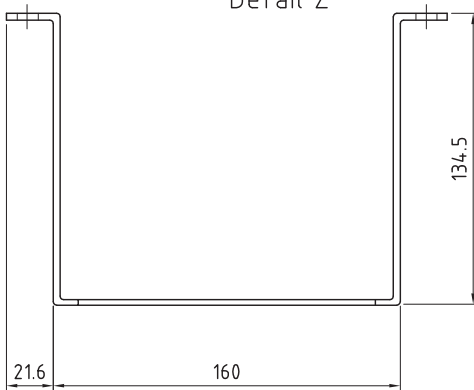
ABMESSUNGEN



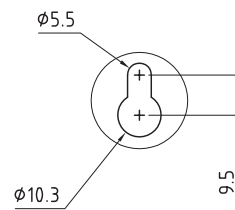
MONTAGE



Detail Z



Detail Z 2:1



MAXCESS

MAGPOWR



TIDLAND

NORTH AMERICA

Toll Free 800.636.3433
Tel +1.405.755.1600
Fax +1.405.755.8425
sales@maxcessintl.com
www.maxcessintl.com

EUROPE

Tel +49.6195.7002.0
Fax +49.6195.7002.933
sales@maxcess.eu
www.maxcess.eu

CHINA

Tel +86.756.881.9398
Fax +86.756.881.9393
info@maxcessintl.com.cn
www.maxcessintl.com.cn

KOREA, TAIWAN AND SE ASIA

Tel +65.9620.3883
Fax +65.6235.4818
asia@maxcessintl.com

SOUTH AMERICA

Tel +55.11.3959.0990
Fax +55.11.3856.0990
southamerica@maxcessintl.com
www.maxcessintl.com.br

INDIA

Tel +91.22.27602633
Fax +91.22.27602634
india@maxcessintl.com
www.maxcess.in

JAPAN

Tel +81.43.421.1622
Fax +81.43.421.2895
japan@maxcessintl.com
www.maxcess.jp