

MAXCESS



El procesador de guiado de banda digital Fife DP-20 es adecuado para todas las aplicaciones de guiado, combinando unas especificaciones técnicas excepcionales con toda la flexibilidad de su arquitectura digital, presentando una interfaz de usuario extremadamente sencilla e intuitiva. La gran pantalla LCD no solo proporciona una vista de todos los parámetros durante el trabajo normal, sino que además guía al operador durante el procedimiento de ajuste, explicando los motivos de los errores que pudieran suceder, y todo prácticamente sin necesidad de aprendizaje, minimizando por ello las paradas de puesta en marcha. Además de esto también existe un programa de autoconfiguración. El DP-20 funciona con toda la familia de sensores de borde y línea Fife, y puede controlar todos los actuadores Fife y servovalvulas hasta 1,3 A.

El tamaño compacto de la caja, diseñado para montar en panel de forma estándar, hace que el DP-20 sea fácil de integrar incluso en máquinas pequeñas con limitaciones de espacio o en cualquier panel de control. Ninguna conexión usa regletas de terminal, sino que todas terminan en conectores roscados a fin de asegurar instalaciones rápidas y sin error.

El DP-20, gracias a los conectores industriales y a su caja IP-54, es suficientemente robusto como para cumplir los requisitos de las aplicaciones más exigentes.



ESPECIFICACIONES GENERALES

Certificaciones de que dispone

Equipo de tensión alterna:
CE / UL / cUL

Equipo de tensión continua: CE

Clase de protección

IP 54

Consumo máximo

130 VA

Voltaje alimentación

Equipo de tensión alterna:

100V - 240V +/- 10%,
47 - 63Hz

Equipo de tensión continua:

24VDC (22 - 28VDC), 3,6A

Peso

ca. 1,6 kg

Temperatura ambiente de trabajo

0 °C – 50 °C

Actuadores

LA-2, LAB-1A

Amplificador de potencia MPA-30
con actuador LAB-14 heavy duty

Servovalvula hidraulica Moog
D631

Sensores

Hasta 2 sensores de borde Fife
o 1 Sensor de línea Fife SE-26A

Transductor inductivo de
servocentro (Fife ISCT)

Puerto paralelo

6 entradas digitales

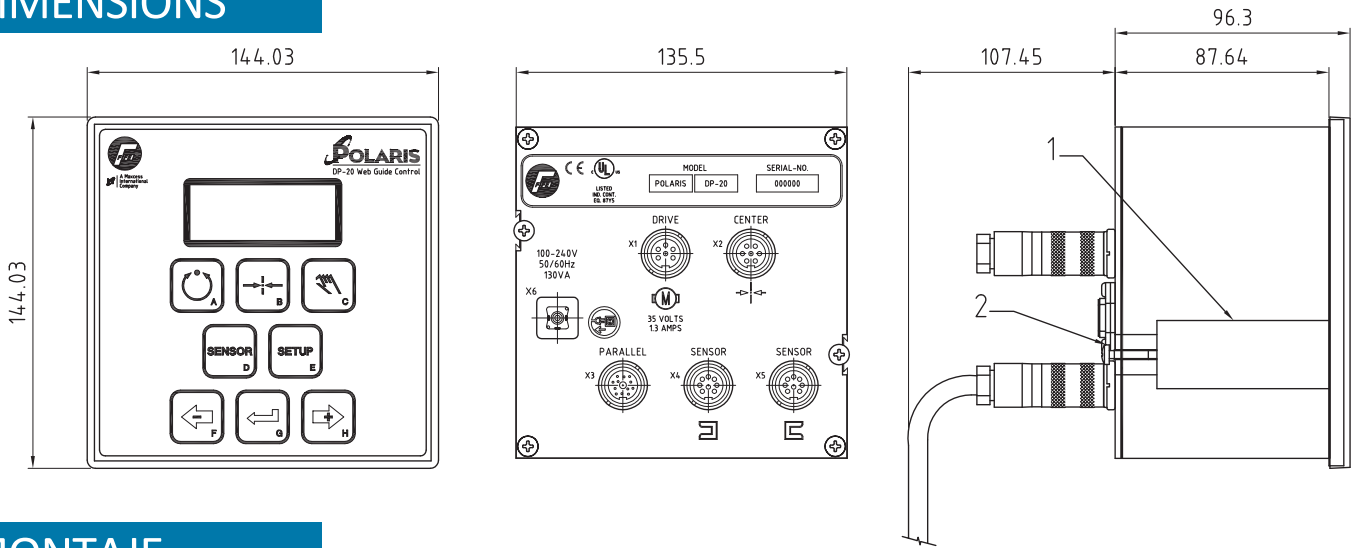
2 salidas digitales (todas de
colector abierto)

CARACTERÍSTICAS

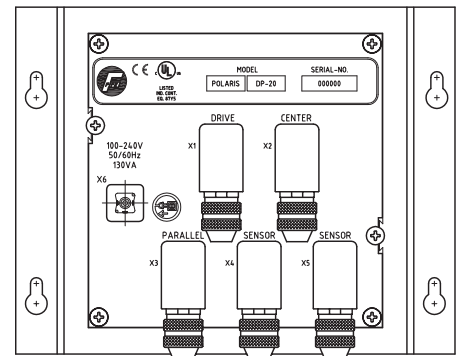
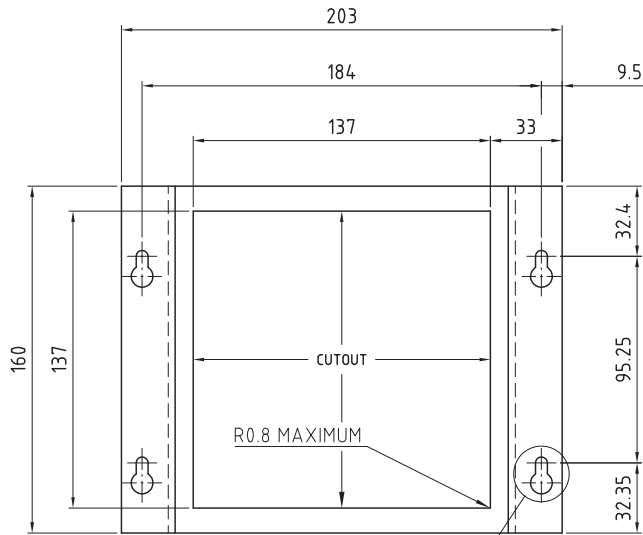
- teclado sencillo que elimina las causas de confusión para el usuario
- pantalla LCD sencilla de utilizar, menos pérdidas de tiempo
- menú intuitivo que disminuye confusión y pérdidas de tiempo
- ajuste automático para obtener ajustes más precisos, más rápidamente
- tamaño compacto que permite integrarlo en panel
- salida paralela para conectar a PLC
- alta respuesta dinámica
- compatible con los sistemas CDP-01, sin cambiar los cables

PROCESADOR DIGITAL FIFE DP-20

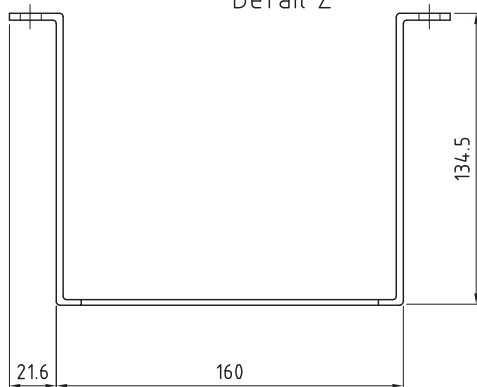
DIMENSIONS



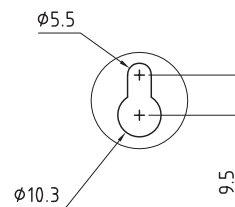
MONTAJE



Detail Z



Detail Z 2:1



NORTH AMERICA

Toll Free 800.636.3433
Tel +1.405.755.1600
Fax +1.405.755.8425
sales@maxcessintl.com
www.maxcessintl.com

EUROPE

Tel +49.6195.7002.0
Fax +49.6195.7002.933
sales@maxcess.eu
www.maxcess.eu

CHINA

Tel +86.756.881.9398
Fax +86.756.881.9393
info@maxcessintl.com.cn
www.maxcessintl.com.cn

KOREA, TAIWAN AND SE ASIA

Tel +65.9620.3883
Fax +65.6235.4818
asia@maxcessintl.com

SOUTH AMERICA

Tel +55.11.3959.0990
Fax +55.11.3856.0990
southamerica@maxcessintl.com
www.maxcessintl.com.br

INDIA

Tel +91.22.27602633
Fax +91.22.27602634
india@maxcessintl.com
www.maxcess.in

JAPAN

Tel +81.43.421.1622
Fax +81.43.421.2895
japan@maxcessintl.com
www.maxcess.jp