

# MAXCESS

MAGPOWR

FIFE

TIDLAND

Le processeur de guidage numérique DP-20 combine performance et flexibilité avec une interface simplifiée et conviviale pour une utilisation sûre dans la plupart des applications de guidage.

Tous les paramètres clés sont visibles sur le grand afficheur LCD, que ce soit en mode normal ou lors des manipulations de réglage au cours desquelles tout type d'erreur peut-être visualisé. L'interface opérateur est simple à utiliser, notamment grâce la routine de réglage automatique, un gain de temps est réalisé tant au niveau mise en service que au niveau formation.

Le DP-20 est compatible avec l'ensemble des détecteurs de bord ou de ligne de Fife et permet de contrôler les servomoteurs Fife jusqu'à 1,3 A ainsi que les vannes électro-hydrauliques Fife.

Le boîtier compact est prévu pour un montage sur panneau de commande, facilitant son intégration dans une machine ou dans un pupitre. De plus l'utilisation de connecteurs au lieu de borniers de raccordement simplifie et assure une installation sans faille.

Avec son boîtier IP-54 et ses connecteurs industriels, le DP-20 répond à la demande de la plupart des applications.



## SPECIFICATIONS TECHNIQUES

### Certification

Appareil à tension alternative :  
CE / UL / cUL

Appareil à tension continue : CE

### Classe de protection

IP 54

### Consommation

130 VA

### Alimentation

Appareil à tension alternative :  
100V à 240V +/- 10%,  
47 à 63Hz

Appareil à tension continue :  
24VDC (22 - 28VDC), 3,6A

### Poids

ca. 1,6 kg

### Température d'utilisation

0 °C à 50 °C

### Sortie contrôlant

Les vérins électriques modèle  
LA-2, LAB-1A

L'amplificateur modèle MPA-30  
pour vérin électrique haute  
poussée modèle LAB-14

Les servovannes MOOG  
D631 équi-pant les groupes  
hydrauliques FIFE

### Entrées détecteurs

Jusqu'à 2 détecteurs de bords  
ou 1 détecteur de ligne modèle  
SE-26A

Détecteur de recentrage mod.  
ISCT

### Port parallèle

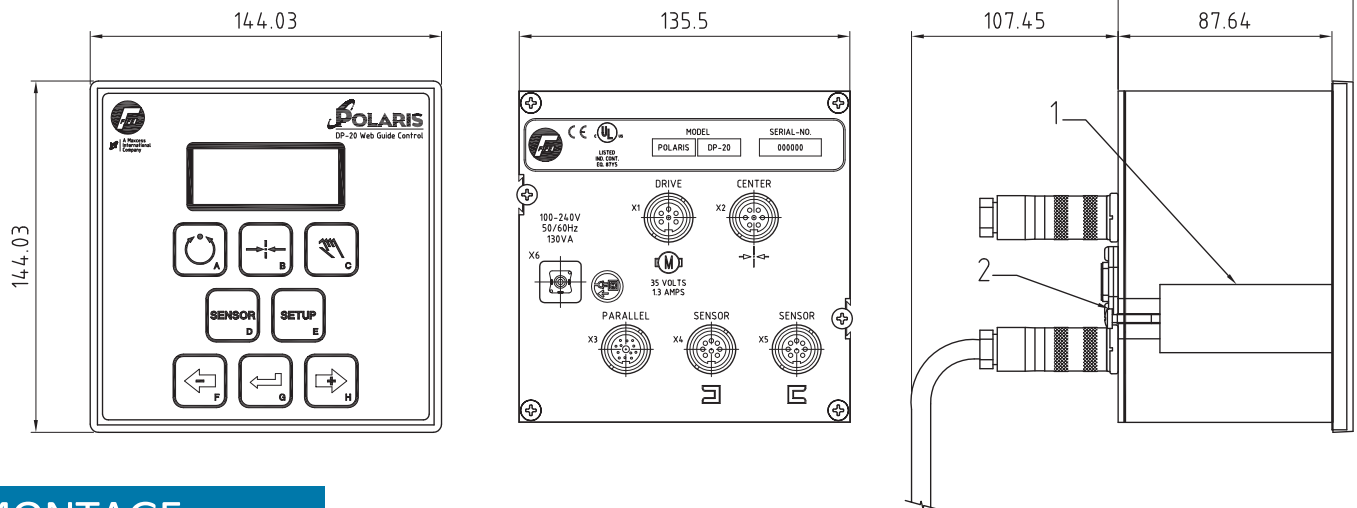
6 entrées binaires,  
2 sortie sur collecteur ouvert

## CARACTERISTIQUES

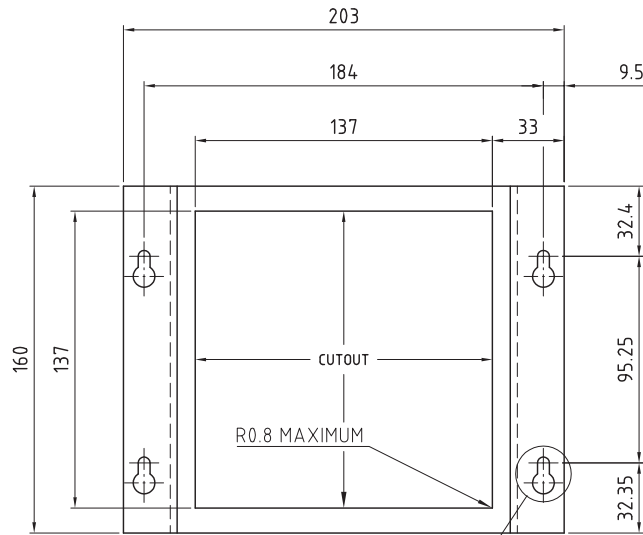
- Clavier simplifié  
éliminant les erreurs de manipulation
- Afficheur LCD  
Lecture simplifié et rapide des informations
- Interface utilisateur conviviale  
Simple et rapide à utiliser
- Réglage automatique  
Evite les réglages manuels par tâtonnement, en optimisant les paramètres et réduisant les temps de mise en service
- Petit et compact  
Facile à intégrer dans le panneau de commande d'une machine
- Télécommande  
Le DP-20 peut être relié à un automate
- Réponse dynamique élevée  
Garantie les performances Fife
- Compatible avec la technologie des CDP-01  
Les câbles utilisés sont identiques

# PROCESSEUR NUMÉRIQUE FIFE DP-20

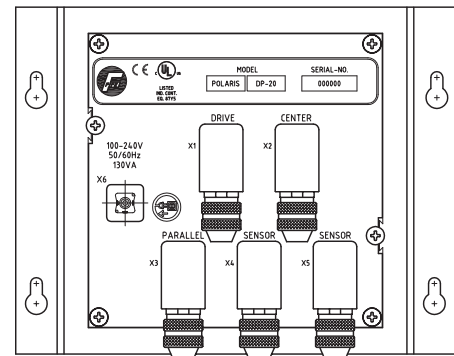
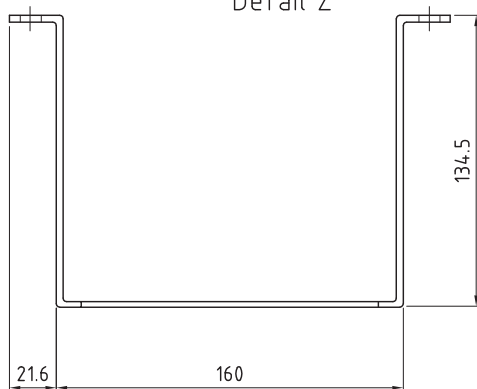
## DIMENSIONS



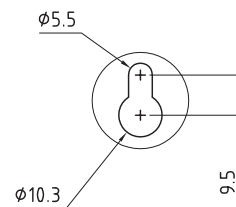
## MONTAGE



Detail Z



Detail Z 2:1



# MAXCESS

MAGPOWR



TIDLAND

### NORTH AMERICA

Toll Free 800.636.3433  
Tel +1.405.755.1600  
Fax +1.405.755.8425  
sales@maxcessintl.com  
www.maxcessintl.com

### SOUTH AMERICA

Tel +55.11.3959.0990  
Fax +55.11.3856.0990  
southamerica@maxcessintl.com  
www.maxcessintl.com.br

### EUROPE

Tel +49.6195.7002.0  
Fax +49.6195.7002.933  
sales@maxcess.eu  
www.maxcess.eu

### INDIA

Tel +91.22.27602633  
Fax +91.22.27602634  
india@maxcessintl.com  
www.maxcess.in

### CHINA

Tel +86.756.881.9398  
Fax +86.756.881.9393  
info@maxcessintl.com.cn  
www.maxcessintl.com.cn

### JAPAN

Tel +81.43.421.1622  
Fax +81.43.421.2895  
japan@maxcessintl.com  
www.maxcess.jp

### KOREA, TAIWAN AND SE ASIA

Tel +65.9620.3883  
Fax +65.6235.4818  
asia@maxcessintl.com