



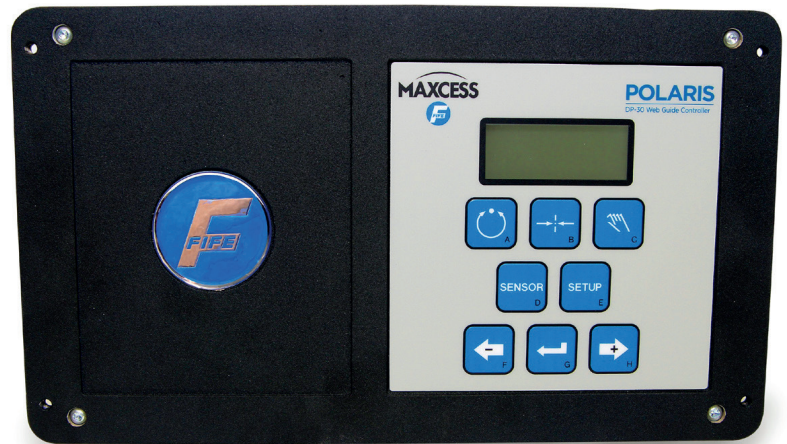
Der digitale Signalprozessor DP-30 ist in allen Bereichen der Bahnlaufragebung einsetzbar. Er kombiniert außergewöhnliche technische Eigenschaften mit der Flexibilität seiner digitalen Architektur und bietet ein einfaches und leicht zu verstehendes Bedienkonzept.

Die LCD - Anzeige gibt nicht nur einen Überblick über alle wichtigen Daten, sondern führt den Bediener intuitiv durch das Menü. Dabei werden auch eventuell auftretende Fehler erklärt. Aufgrund des dadurch kaum erforderlichen Trainings für die Bedienung des DP-30 reduzieren sich Ihre Stillstandszeiten. Zusätzlich ist eine Funktion für den Selbstabgleich des Signalprozessors verfügbar.

Der DP-30 arbeitet mit sämtlichen Fife Kanten- und Liniensensoren und steuert Antriebe bis 2,6A sowie Hydraulik-Servoventile an.

Das Gehäuse ist für den Pulteinbau und für die Wandmontage vorgesehen. Dieser digitale Signalprozessor erfordert kein Auflegen von einzelnen Klemmen, sondern wird durch eindeutige Steckverbinder angeschlossen.

Durch diese Industrieanschlüsse und durch sein IP-54 Gehäuse ist der DP-30 robust genug für die meisten Anwendungen.



TECHNISCHE SPEZIFIKATION

Zertifikate

CE / UL / cUL

Schutzart

IP54 nach DIN EN 60529

Max. Leistungsaufnahme

180VA

Versorgungsspannung

100V - 240V + / - 10%,
47 - 63Hz

Gewicht

ca. 3,5kg

Betriebstemperatur

0°C - 50°C

Antriebe

LA-2, GMA-1, GMA-3, LAB-10,
Moog D631 hydr. Servo-Ventil

Sensoren

bis zu 2 Fife-Kantensensoren
oder 1 Fife-Liniensensor Modell
SE-26A oder SE-26B
induktiver Zentriergeber (Fife
ISCT)

Parallele Schnittstelle

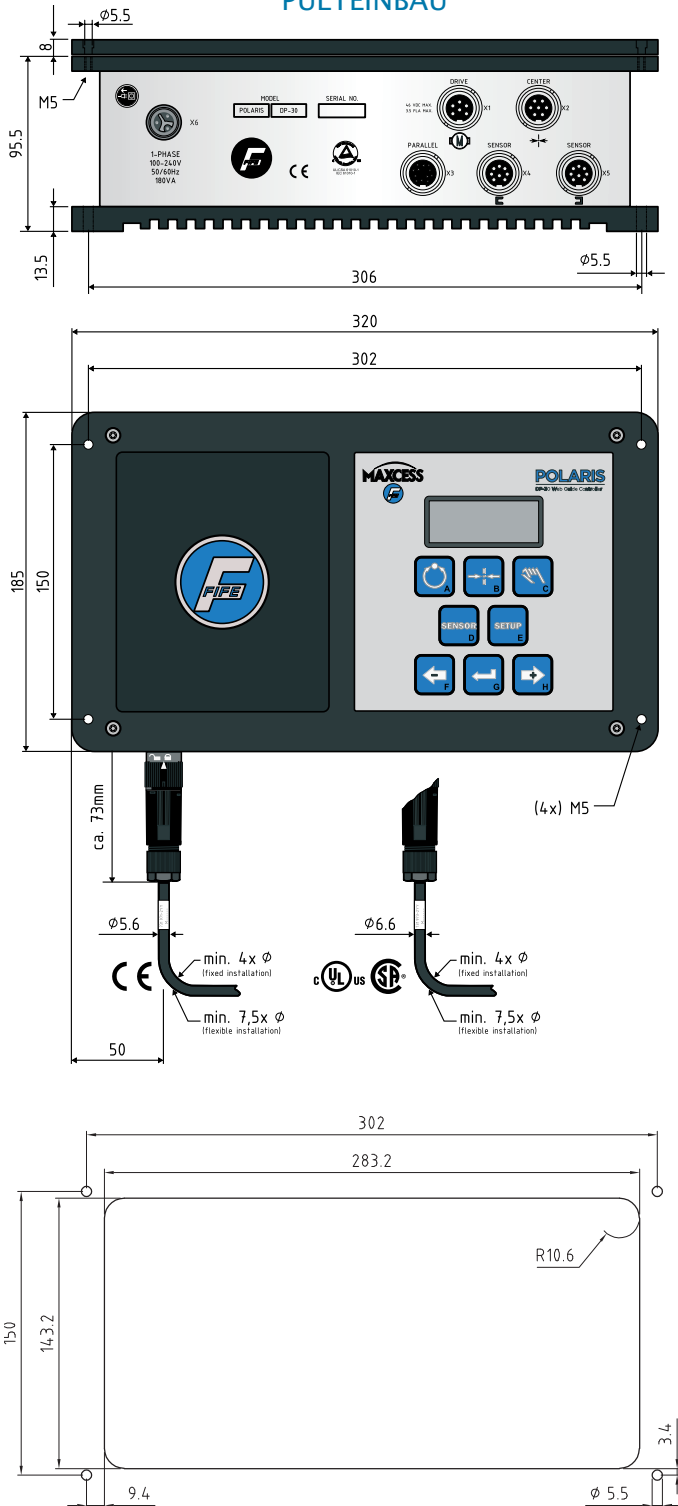
6 digitale Eingänge,
2 digitale Ausgänge
(open collector)

VORTEILE

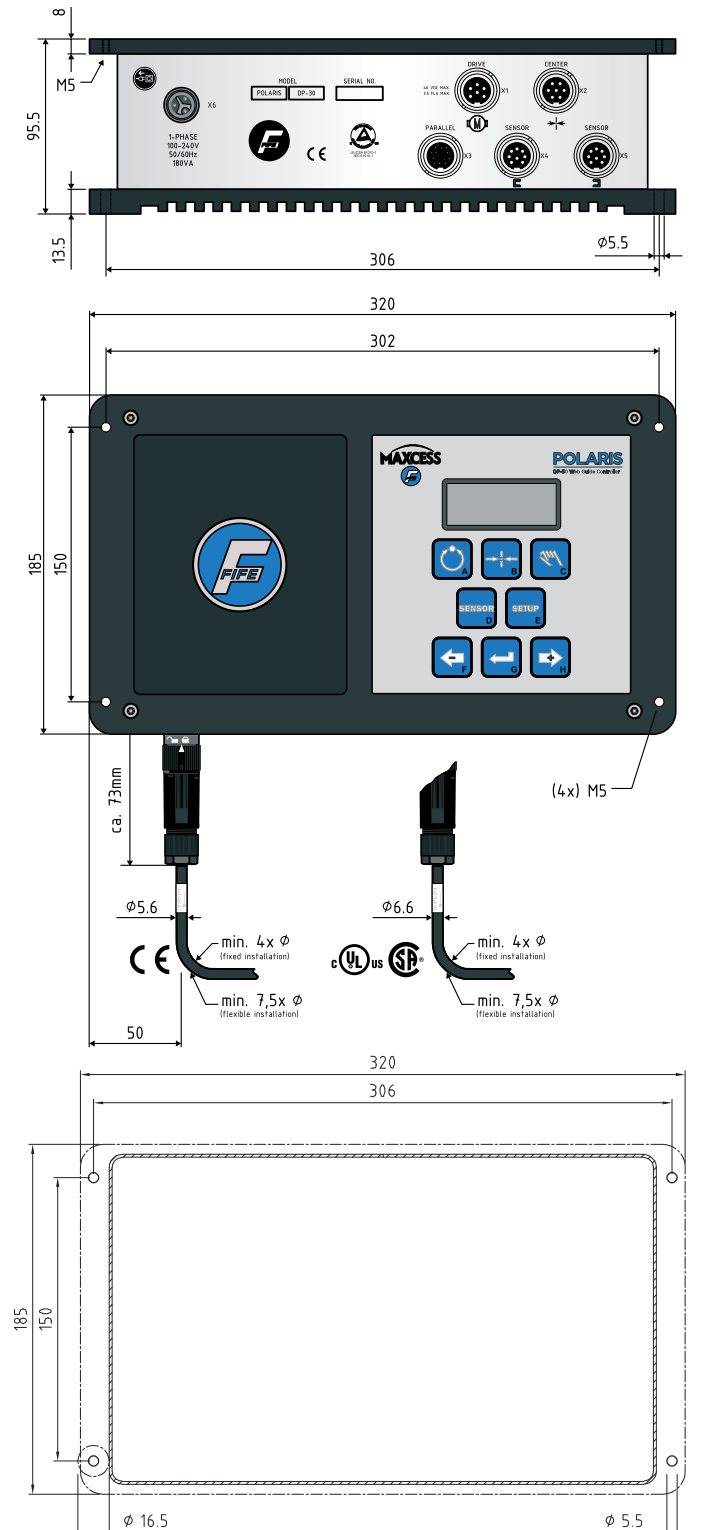
- Das einfache Bedienfeld erleichtert die Benutzung sowohl durch den Endanwender als auch bei der Inbetriebnahme.
- Die hintergrundbeleuchtete LCD-Anzeige ist übersichtlich gestaltet und ermöglicht eine zügige Bedienung.
- Intuitives Menü - weniger Verwirrung für den Benutzer / weniger Stillstandszeit.
- Automatischer Abgleich - keine Unsicherheit bei der optimalen Einstellung, schnelles Setup.
- Parallele Schnittstelle für die digitale Ansteuerung durch eine SPS.
- Signalprozessor mit hochdynamischer Reaktion
- Die Abmessungen des DP-30 für die Wandmontage entsprechen dem des Signalprozessors CDP-01.

ABMESSUNGEN UND MONTAGE

PULTEINBAU



WANDMONTAGE



Abmessungen in mm.

MAXCESS

EUROPE, MIDDLE EAST
AND AFRICA
Tel +49.6195.7002.0
sales@maxcess.eu
www.maxcess.eu

NORTH, CENTRAL
AND SOUTH AMERICA
Tel +1.405.755.1600
sales@maxcessintl.com
www.maxcessintl.com

CHINA
Tel +86.756.881.9398
info@maxcessintl.com.cn
www.maxcessintl.com.cn

JAPAN
Tel +81.43.421.1622
japan@maxcessintl.com
www.maxcess.jp

INDIA
Tel +91.22.27602633
india@maxcessintl.com
www.maxcess.in

