



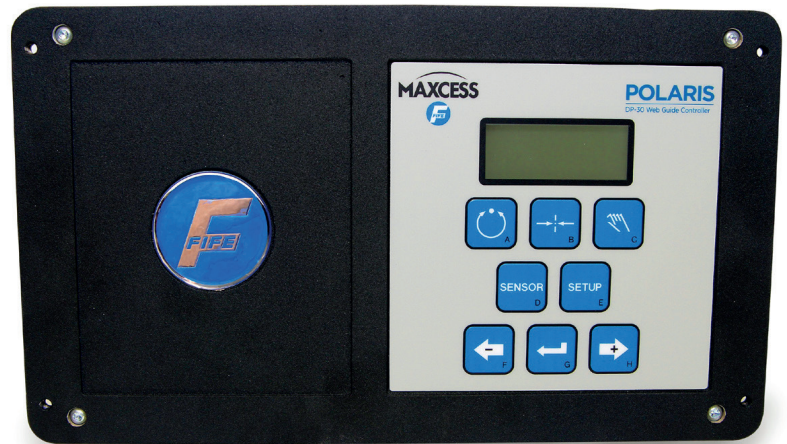
El procesador de guiado de banda digital Fife DP-30 es adecuado para todas las aplicaciones de guiado, combinando unas especificaciones técnicas excepcionales con toda la flexibilidad de su arquitectura digital, presentando una interfaz de usuario sencilla e intuitiva.

La gran pantalla LCD no solo proporciona una vista de todos los parámetros durante el trabajo normal, sino que además guía al operador durante el procedimiento de ajuste, explicando los motivos de los errores que pudieran suceder, y todo prácticamente sin necesidad de aprendizaje, minimizando por ello las paradas de puesta en marcha. Además de esto también existe un programa de autoconfiguración.

El DP-30 funciona con toda la familia de sensores de borde y línea Fife, y puede controlar todos los actuadores Fife y servovalulas hasta 2,6 A.

La caja está diseñada para montar en panel o en pared. Ninguna conexión usa regletas de terminal, sino que todas terminan en conectores roscados a fin de asegurar instalaciones rápidas y sin error.

El DP-30, gracias a los conectores industriales y a su caja IP-54, es suficientemente robusto como para cumplir los requisitos de las aplicaciones más exigentes.



## ESPECIFICACIONES GENERALES

### Certificaciones

CE / UL / cUL

### Clase de protección

IP54 conforme a DIN EN 60529

### Consumo máximo

180 VA

### Tensión de alimentación

100 V - 240 V + / - 10%,  
47 - 63 Hz

### Peso

ca. 3,5 kg

### Temperatura ambiente

0°C - 50°C

### Actuadores

LA-2, GMA-1, GMA-3, LAB-10,  
Servovalvula hidraulica Moog  
D631

### Sensores

Hasta 2 sensores de borde Fife  
o 1 Sensor de línea Fife SE-26A  
o SE-26B  
Sensor inductivo de servocentro  
(ISCT)

### Puerto paralelo

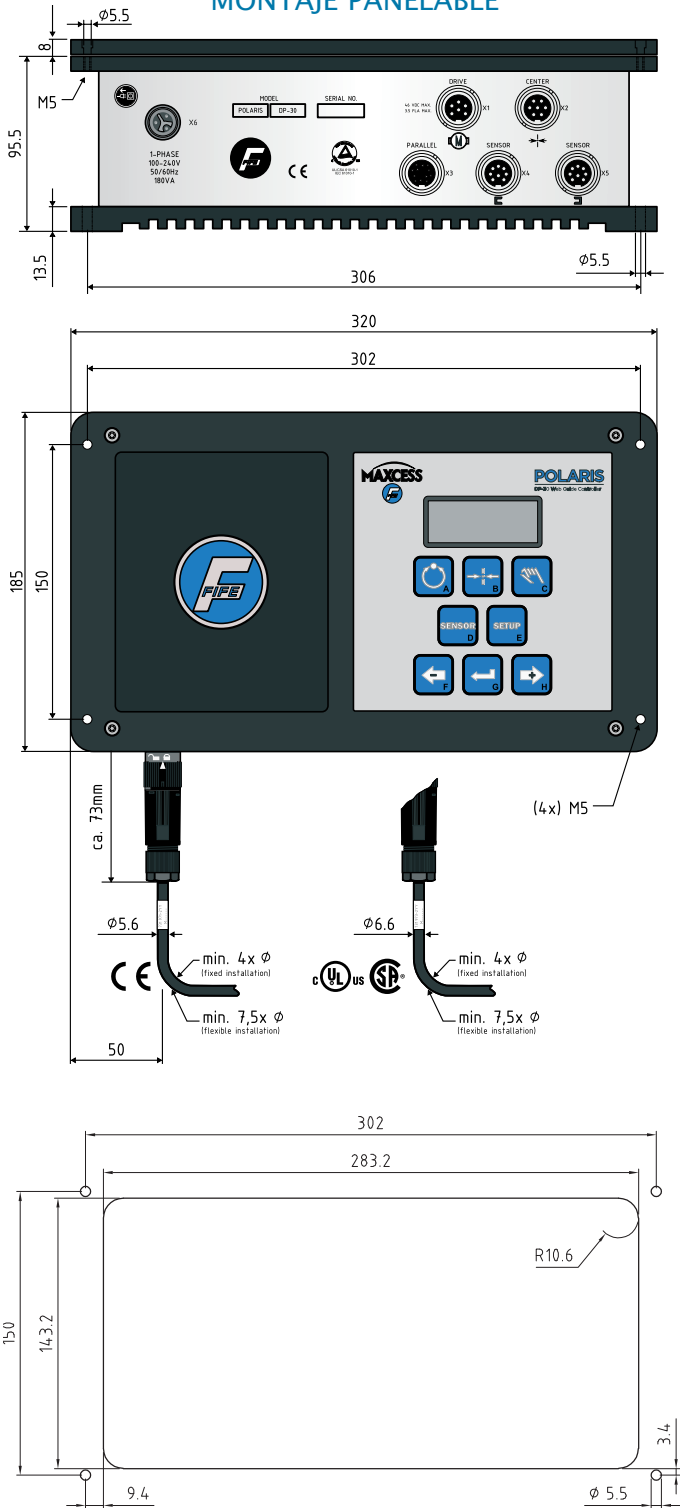
6 entradas digitales  
2 salidas digitales (todas de  
colector abierto)

## CARACTERÍSTICAS

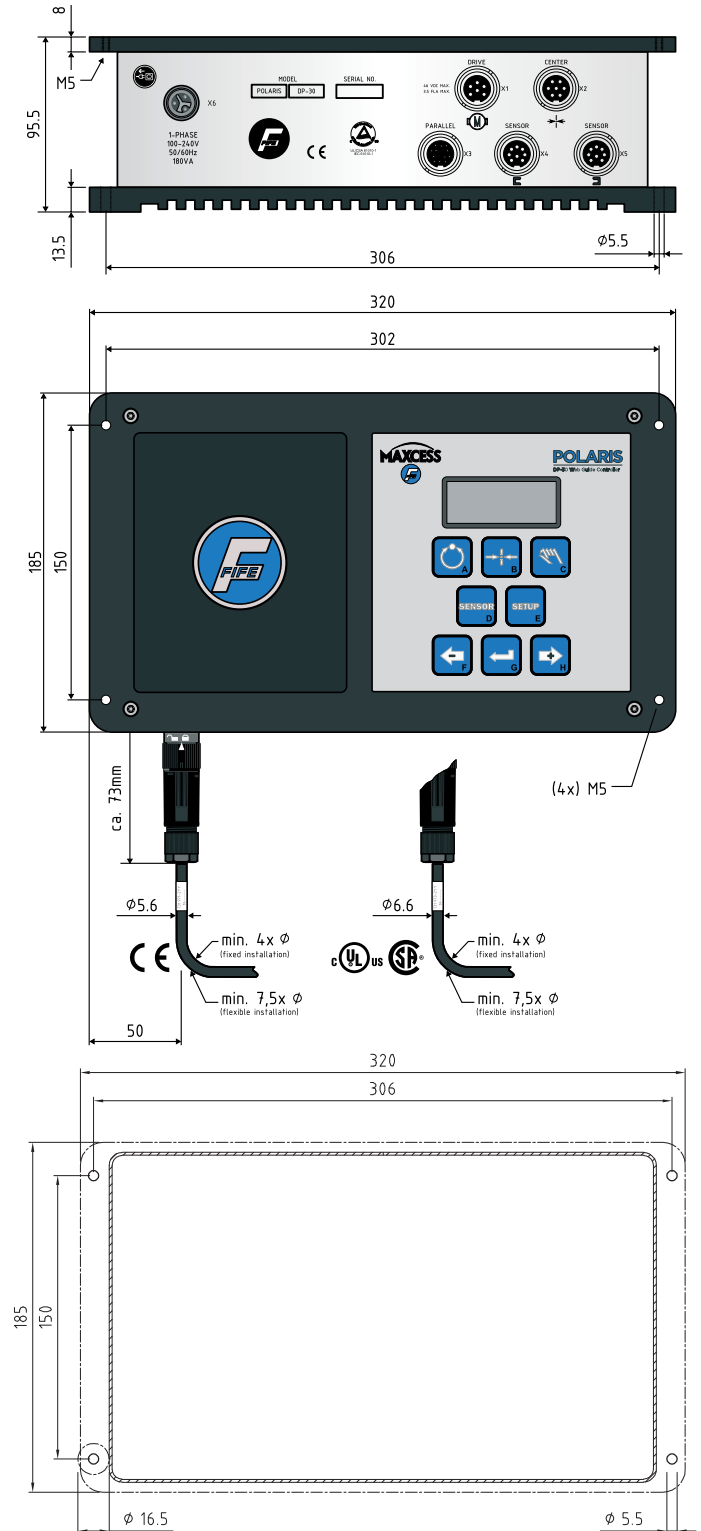
- Teclado sencillo que elimina las causas de confusión para el usuario
- Pantalla LCD retroiluminada sencilla de utilizar, menos pérdidas de tiempo
- Menu intuitivo que disminuye confusión y pérdidas de tiempo
- Ajuste automático para obtener ajustes más precisos, más rápidamente
- Puerto paralelo, con entradas/salidas para control remoto punto a punto desde PLC.
- Salida paralela para conectar a PLC
- Alta respuesta dinámica
- Las dimensiones del DP-30 para montaje en pared coinciden con las del CDP-01.

## DIMENSIONES Y MONTAJE

### MONTAJE PANELABLE



### MONTAJE EN LA PARED



Dimensiones en mm.

# MAXCESS

EUROPE, MIDDLE EAST  
AND AFRICA  
Tel +49.6195.7002.0  
sales@maxcess.eu  
www.maxcess.eu

NORTH, CENTRAL  
AND SOUTH AMERICA  
Tel +1.405.755.1600  
sales@maxcessintl.com  
www.maxcessintl.com

CHINA  
Tel +86.756.881.9398  
info@maxcessintl.com.cn  
www.maxcessintl.com.cn

JAPAN  
Tel +81.43.421.1622  
japan@maxcessintl.com  
www.maxcess.jp

INDIA  
Tel +91.22.27602633  
india@maxcessintl.com  
www.maxcess.in

