



Il processore digitale per sistemi guidanastro Fife DP-30 è adatto ad ogni applicazione di guida di materiali in continuo, grazie alle sue eccellenti caratteristiche tecniche, unite alla flessibilità garantita dalla sua architettura digitale, caratterizzata da un'interfaccia utente di facile utilizzo.

Un display digitale di ottima leggibilità, non solo consente di avere sempre a disposizione i principali parametri di funzionamento, ma guida l'operatore durante la procedura di settaggio, segnalando eventuali errori. L'interfaccia operatore facile ed intuitiva richiede un minimo addestramento. È disponibile inoltre un programma di calibrazione automatica.

Con il DP-30 si possono utilizzare tutti i sensori di bordo o di linea Fife, controllando attuatori fino a 2,6A e servovalvole.

Adatto al montaggio a incasso e a parete. Per facilitare un corretto e rapido collegamento, non ci sono morsettiere ma tutti i cavi sono dotati di connettori codificati.

L'utilizzo di connettori industriali e una custodia IP-54 rendono il Fife DP-30 adatto all'impiego anche nelle condizioni ambientali più difficili.



## SPECIFICHE TECNICHE

### Certificazioni

CE / UL / cUL

### Classe di protezione

IP54 secondo DIN EN 60529

### Potenza max. assorbita

180VA

### Tensione di alimentazione

100V - 240V +/- 10%,  
47 - 63Hz

### Peso

ca. 3,5kg

### Temperatura ambiente

0°C - 50°C

### Attuatori

LA-2, GMA-1, GMA-3, LAB-10,  
Servovalvola idraulica Moog  
D631

### Sensori

Fino a 2 sensori di bordo Fife o  
1 sensore di linea Fife modello  
SE-26A o SE-26B  
Sensore di servocentro induttivo  
(ISCT)

### Porta parallela

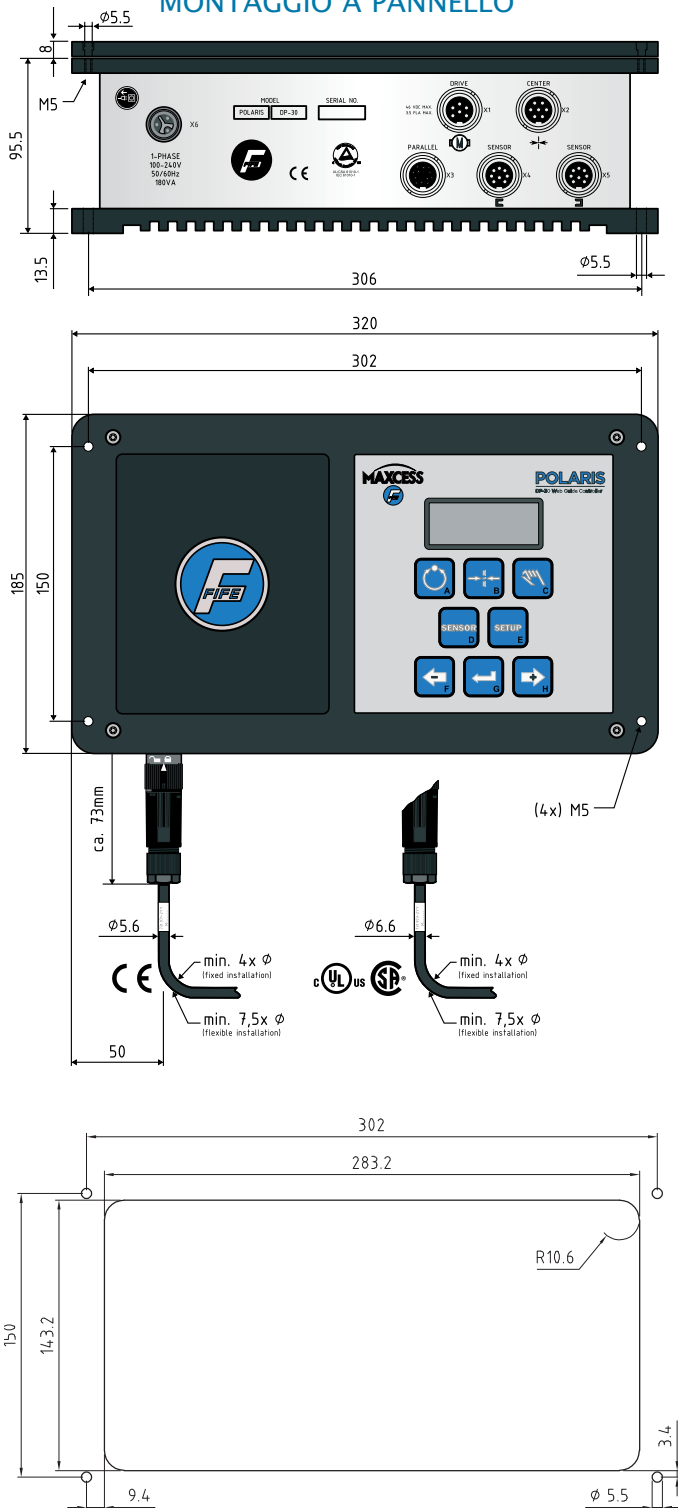
6 ingressi digitali  
2 uscite a collettore aperto

## CARATTERISTICHE

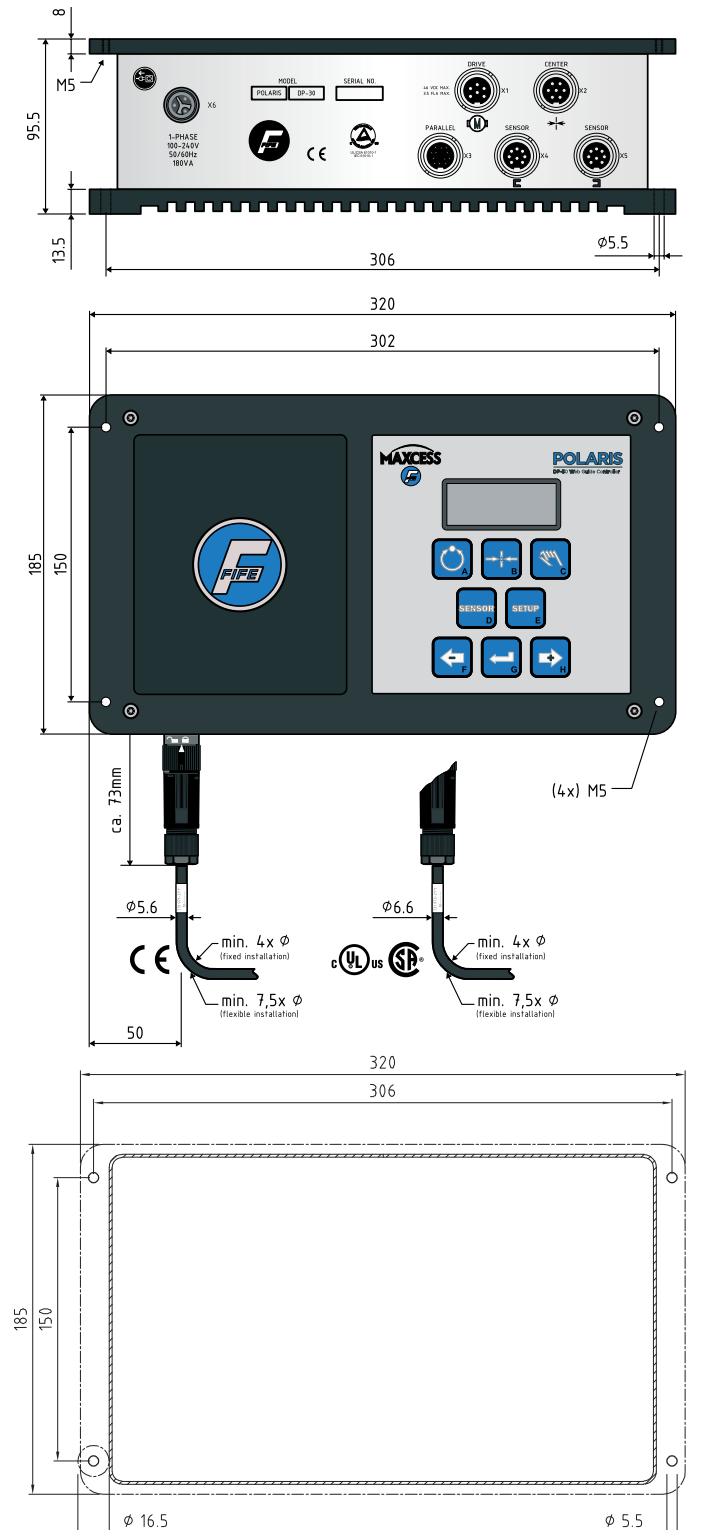
- Tastiera con solo otto tasti, con simboli che ne rendono chiaramente identificabile la funzione.
- Display retroilluminato a cristalli liquidi, per un più facile utilizzo, con riduzione dei fermi macchina.
- Menù semplici ed intuitivi, che consentono all'operatore un settaggio ottimale senza perdite di tempo.
- Funzione di auto-taratura (Auto-Setup), per l'impostazione automatica di parametri di guida ottimali.
- Porta parallela, con ingressi/uscite per controllo remoto punto a punto da PLC.
- Elevata risposta dinamica, come ogni processore Fife.
- Ingombri e maschera di foratura identici al CDP-01.

## DIMENSIONI E MONTAGGIO

### MONTAGGIO A PANNELLO



### MONTAGGIO A PARETE



Dimensioni in mm.

# MAXCESS

EUROPE, MIDDLE EAST  
AND AFRICA  
Tel +49.6195.7002.0  
sales@maxcess.eu  
www.maxcess.eu

NORTH, CENTRAL  
AND SOUTH AMERICA  
Tel +1.405.755.1600  
sales@maxcessintl.com  
www.maxcessintl.com

CHINA  
Tel +86.756.881.9398  
info@maxcessintl.com.cn  
www.maxcessintl.com.cn

JAPAN  
Tel +81.43.421.1622  
japan@maxcessintl.com  
www.maxcess.jp

INDIA  
Tel +91.22.27602633  
india@maxcessintl.com  
www.maxcess.in

