



Il sensore digitale a infrarossi Fife DSE-11 rappresenta un'ottima soluzione per la maggior parte delle applicazioni di guida del nastro sia per le sue dimensioni compatte, che per l'immunità alla luce ambiente garantita dall'utilizzo di radiazione infrarossa modulata.

Il sensore di bordo Fife DSE-11 misura la traslazione laterale del nastro di materiale da guidare. Il segnale proporzionale alla posizione nel campo visivo consente una guida estremamente precisa. Spesso il sensore Fife DSE-11 è utilizzato in coppia per realizzare la centratura del materiale. Questo sensore è la soluzione ideale per la guida di materiali opachi, ma può essere utilizzato anche con materiali trasparenti.

Il sensore è alimentabile con una tensione di 12V e 24V commutati automaticamente. Al variare della tensione di alimentazione, cambia anche il segnale di uscita.

Con un'alimentazione a 12V, il segnale di uscita è da 0 a 10 mA, come utilizzato internamente da tutti i processori Fife, con i quali questo sensore è compatibile.

Con una tensione di alimentazione a 24V, il segnale di uscita è da 4 a 20 mA, consentendone l'utilizzo diretto con PLC di linea o altri controlli.

Collocati su entrambi i lati del sensore, tre LED forniscono indicazioni riguardo all'alimentazione, la posizione del nastro nel campo visivo del sensore oltre a eventuali messaggi d'errore.

La disponibilità del collegamento digitale al processore Fife D-MAXE consente di ampliare le possibilità del sensore, permettendo di mettere in rete ulteriori dati da esso provenienti, che possono essere condivisi con altri componenti eventualmente collegati in rete con il processore Fife D-MAXE.

## SPECIFICHE TECNICHE

### Banda proporzionale

10 mm

### Sorgente luminosa

Luce infrarossa modulata con lunghezza d'onda: 875 nm

### Peso

200g

### Temperatura di funzionamento

5° - 60°C

### Classe di protezione

IP54

### Tensione di alimentazione

10 - 28V

### Segnale di uscita

0 - 10 mA

4 - 20 mA in opzione collegamento digitale RS-485

### Linearità

Errore max 5% (da 20% a 80% del segnale)

### Spostamento verticale del nastro

Errore max 5% (da 20% a 80% dell'ampiezza della gola del sensore)

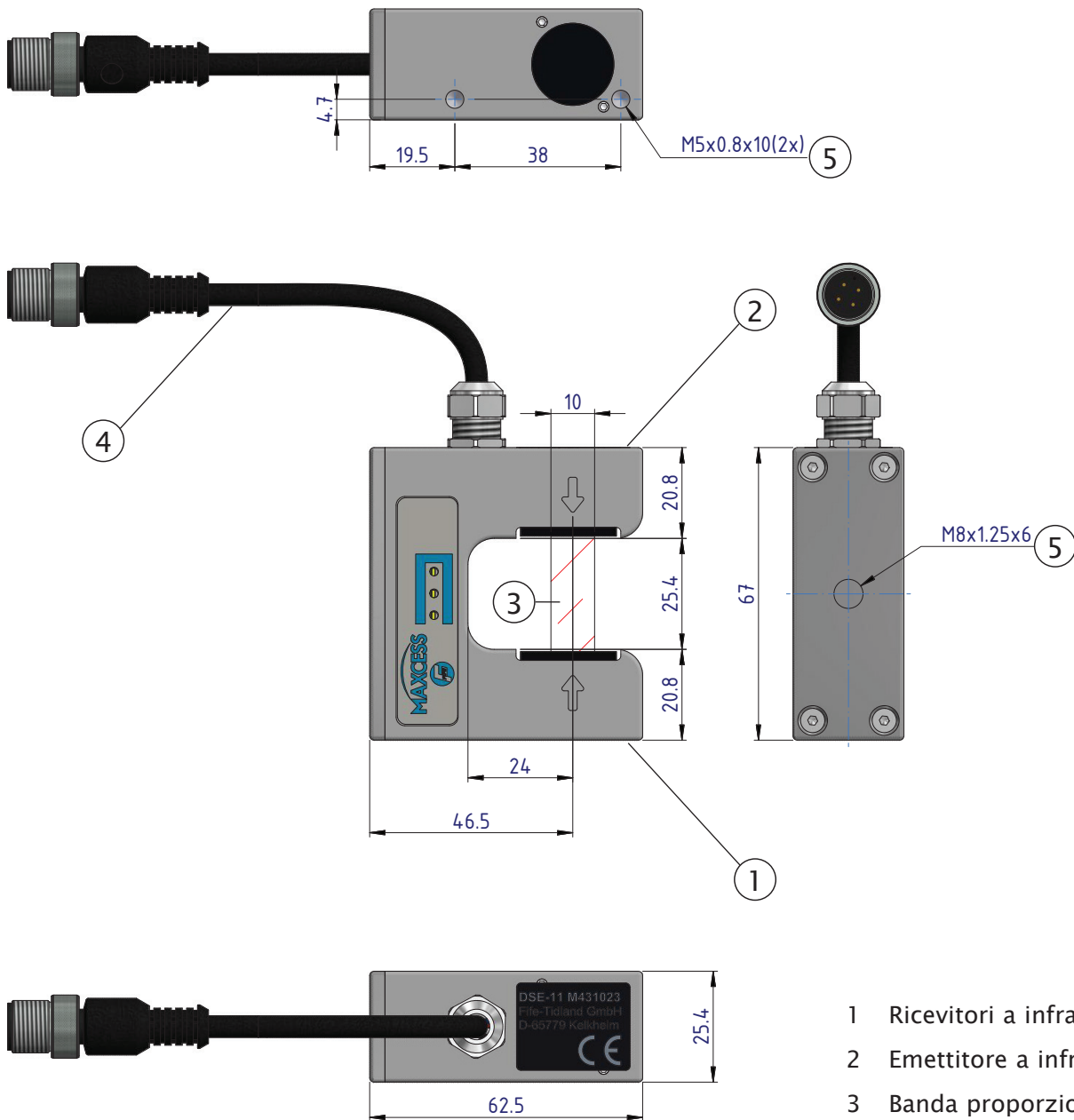
### Deriva in temperatura

Errore max 5% (da 10°C a 50°C)

## VANTAGGI

- Immune alla luce ambientale
- Immune alle scariche elettrostatiche
- Con compensazione della temperatura
- Minima potenza assorbita
- Retrocompatibile con i processori Fife installati su sistemi nuovi ed esistenti
- Montaggio veloce e sicuro grazie alla vasta gamma di staffe e posizionatori Fife disponibili

### DIMENSIONI



- 1 Ricevitori a infrarossi
- 2 Emettitore a infrarossi
- 3 Banda proporzionale
- 4 Cavo di collegamento
- 5 Foro filettato per la staffa di montaggio

Dimensioni in mm.

# MAXCESS

EUROPE, MIDDLE EAST  
AND AFRICA  
Tel +49.6195.7002.0  
sales@maxcess.eu  
www.maxcess.eu

NORTH, CENTRAL  
AND SOUTH AMERICA  
Tel +1.405.755.1600  
sales@maxcessintl.com  
www.maxcessintl.com

CHINA  
Tel +86.756.881.9398  
info@maxcessintl.com.cn  
www.maxcessintl.com.cn

JAPAN  
Tel +81.43.421.1622  
japan@maxcessintl.com  
www.maxcess.jp

INDIA  
Tel +91.22.27602633  
india@maxcessintl.com  
www.maxcess.in