

MAXCESS

MAGPOWR



TIDLAND

Der FIFE GMA-BL ist eine Stelleinheit, die einen elektromechanischen Linearantrieb mit einem Bahnlaufregelprozessor in kompakter Bauform kombiniert. Der GMA-BL lässt sich leicht in viele Arten von Maschinen, wie Slitter Rewinder, und verschiedene Größen von Drehrahmen integrieren. Nach der Installation der Stelleinheit müssen nur noch das Farb-Touch-Display und ein Sensor montiert und angeschlossen werden.

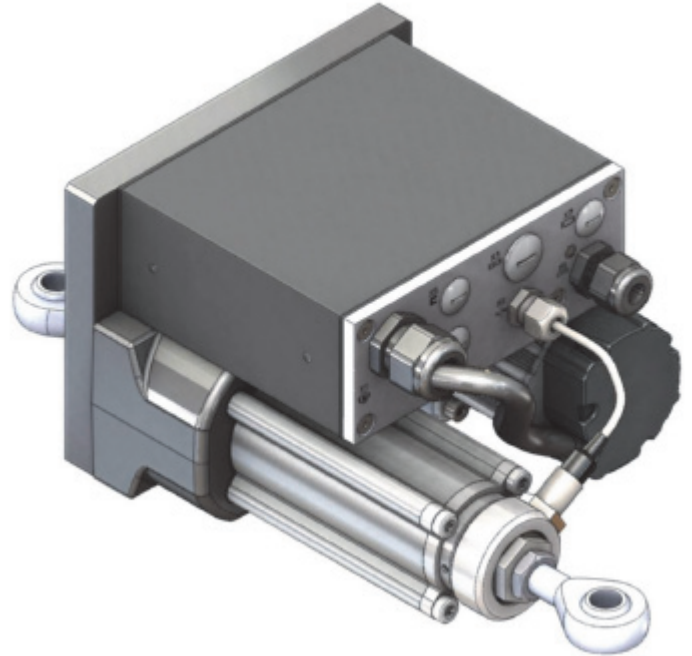
Die GMA-BL Baureihe lässt sich idealerweise mit unseren Symat-Drehrahmen kombinieren.

Sollten Sie den GMA-BL an bestehende

Drehrahmen nachrüsten wollen, liefern wir

Ihnen die entsprechende Ausführung vormontiert und vorverdrahtet, so dass Sie Ihr System einfach und schnell wieder in Betrieb stellen können. Danach brauchen Sie nur noch das Farb-Touch-Display an der gewünschten Position zu installieren.

Das Farb-Touch-Display kann wahlweise an der Wand oder in einem Bedienpult installiert werden. Es ist bedienerfreundlich aufgebaut und lässt sich sehr einfach auf 14 verschiedene Sprachen einstellen. Die Verbindung zur Stelleinheit erfolgt über ein Kabel.



TECHNISCHE SPEZIFIKATION

Stromversorgung

24 VDC ($\pm 25\%$)
Stromaufnahme max. 7,3 A

Zertifikate

CE, CAN/CSA-C22.2, CB,
UL61010

Schutzklasse

IP-52

Temperaturbereich

0 – 50°C

Hub

50 mm – 305 mm

Montageanschlüsse

Spurstangen-, Gabelkopf,
Flansch und Vierkant

Ein- und Ausgänge

Sechs digitale Eingänge,
zwei digitale Ausgänge

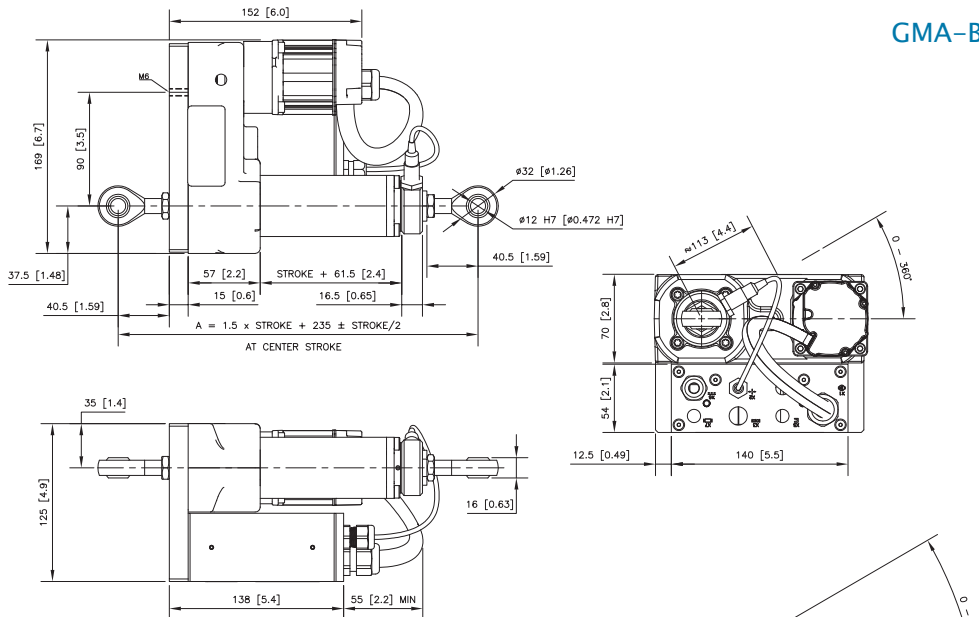
Sensors

2 Eingänge,
+ / - 20 mA wählbar,
0 – 10 mA Fife Standard

VORTEILE

- Kompakte, integrierte Ausführung für einfache Installation
- Bürstenloser Motor für wartungsfreien Betrieb
- Ermüdungsfreier Motor für hohe Stellgeschwindigkeit
- Leicht zu bedienendes, selbsterklärendes Farb-Touch-Display
- Bedienung einstellbar in 14 Sprachen; erleichtert die Arbeit des Bedieners
- Motorgetriebe kann an Stellkraft und -geschwindigkeit angepasst werden
- Das Farb-Touch-Display kann optional mit einem Wandgehäuse oder als Bedienpultvariante geliefert werden.

GMA-BL TOP MOUNT



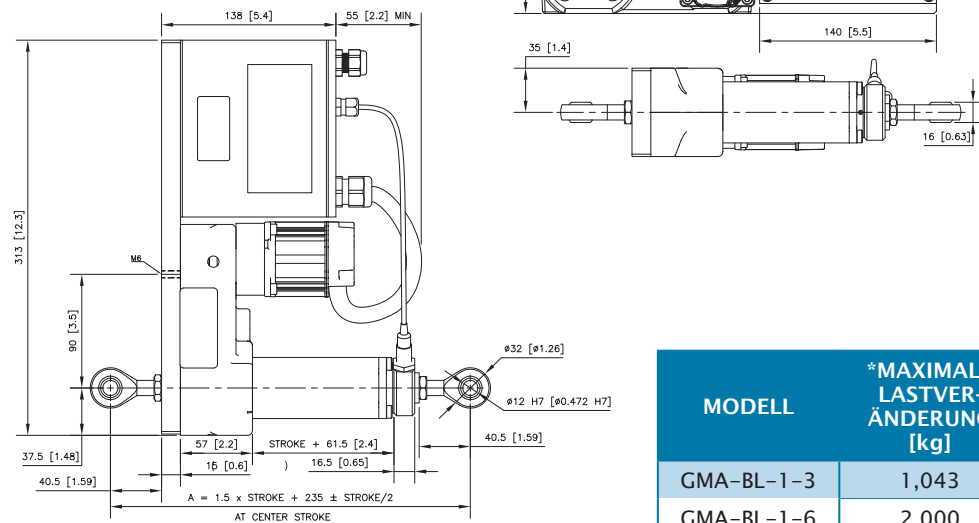
GMA-BL- a - b - ccc - d - 2 - ISCT - Z12

(a) = Motorbauart
1 = Bauart 1
2 = Bauart 2

(b) = Getriebeübersetzung
1 = 1.00
2 = 2.25
3 = 3.00
4 = 3.60
5 = 5.14
6 = 6.00
8 = 7.71

(CCC)	HUB
050	50
076	76
100	100
127	127
152	152
160	160
178	178
203	203
229	229
254	254
279	279
305	305

GMA-BL SIDE MOUNT



Abmessungen in mm [inches].

(d) = Prozessorrichtung
0 = keine

MODELL	*MAXIMALE LASTVERÄNDERUNG [kg]	MAXIMALE SCHUBKRAFT [N]	MAXIMALE STELLGESCHWINDIGKEIT [mm/s]
GMA-BL-1-3	1,043	614	59.5
GMA-BL-1-6	2,000	1177	29.8
GMA-BL-1-8	2,570	1512	23.2
GMA-BL-2-3	1,328	781	51.0
GMA-BL-2-6	2,545	1497	25.5
GMA-BL-2-8	3,269	1924	19.8

* Der Standardreibungskoeffizient für die Kugellager beträgt 0.06.



EUROPE, MIDDLE EAST AND AFRICA

Tel +49.6195.7002.0
Fax +49.6195.7002.933
sales@maxcess.eu
www.maxcess.eu

INDIA

Tel +91.22.27602633
Fax +91.22.27602634
india@maxcessintl.com
www.maxcess.in

NORTH, CENTRAL AND SOUTH AMERICA

Tel +1.405.755.1600
Fax +1.405.755.8425
sales@maxcessintl.com
www.maxcessintl.com

JAPAN

Tel +81.43.421.1622
Fax +81.43.421.2895
japan@maxcessintl.com
www.maxcess.jp

CHINA

Tel +86.756.881.9398
Fax +86.756.881.9393
info@maxcessintl.com.cn
www.maxcessintl.com.cn

KOREA, TAIWAN AND SE ASIA

Tel +65.9620.3883
Fax +65.6235.4818
asia@maxcessintl.com