

# MAXCESS

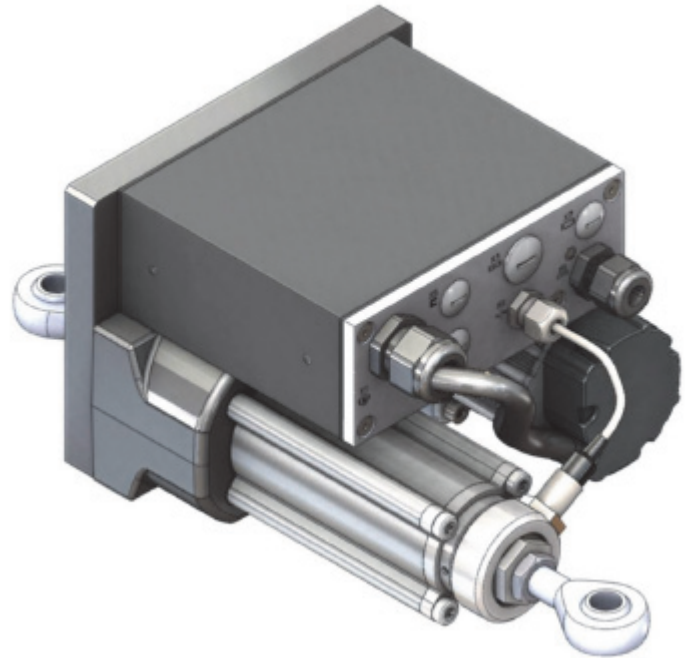
MAGPOWR



TIDLAND

El GMA-BL es un controlador integrado con actuador diseñado para mejorar el rendimiento de su cortadora/rebobinadora. Los actuadores GMA trabajan con las Guías de pivote Fife Offset para un mejor rendimiento plug-and-play.

Con actuadores sin escobillas Fife, el GMA-BL está virtualmente libre de mantenimiento. Cada actuador incluye una pantalla táctil a color diseñada para gran facilidad de uso con operación en múltiples idiomas para dar apoyo al actual entorno global de fabricación. Esta interfaz de operador es opcional en los sistemas en red.



## ESPECIFICACIONES GENERALES

### Alimentación

24 VDC ( $\pm 25\%$ )  
Corriente 7,3 A; max

### Certificaciones

UL61010, CE, CAN/CSA-C22.2,  
CB Certificate

### Clase de Protección

IP-52

### Rango Temperatura

0 - 50°C

### Carrera

50 mm - 305 mm

### Opciones de Montaje

Rod End, Clevis, Brida, y  
Rectangular

### Entradas y Salidas

Seis entradas digitales,  
dos salidas digitales

### Sensores

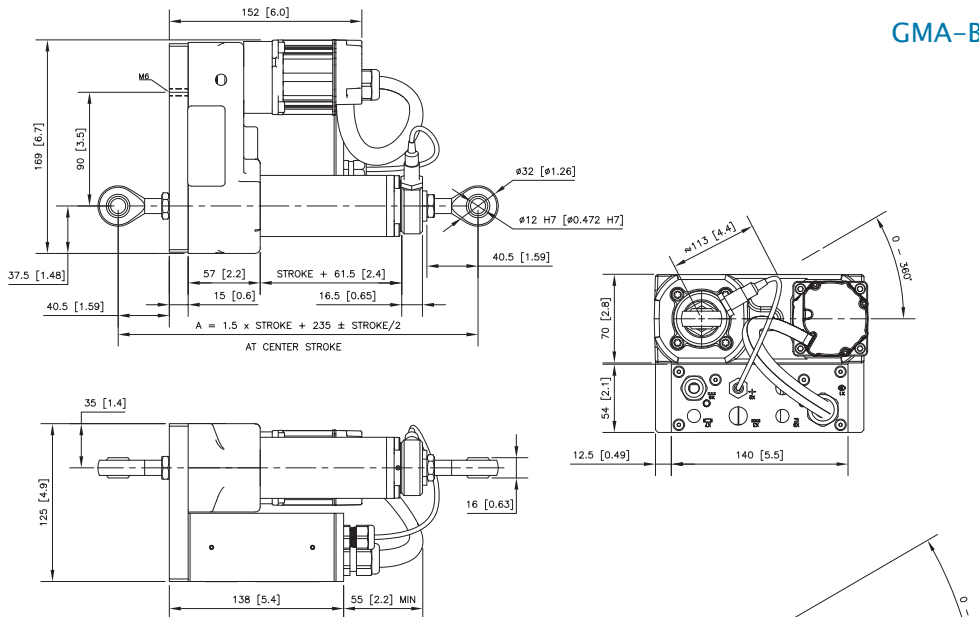
2 entradas,  
max.  $\pm 20$  mA  
ajustables individualmente,  
0 - 10 mA (preferido)

## CARACTERÍSTICAS

- Diseño integrado para una fácil instalación
- Diseño sin escobillas del motor significa poco o ningún mantenimiento
- Motor de baja inercia permite velocidades más rápidas del actuador
- Pantalla táctil a color es fácil de aprender y operar
- Operación en múltiples idiomas mejora la comprensión del operador
- El Actuador electromecánico puede ser optimizado para empuje o velocidad
- Soporte opcional de pared y de montaje en panel disponibles para interface de operador

## ACTUADOR LINEAL ELECTROMECHANICO

### GMA-BL TOP MOUNT



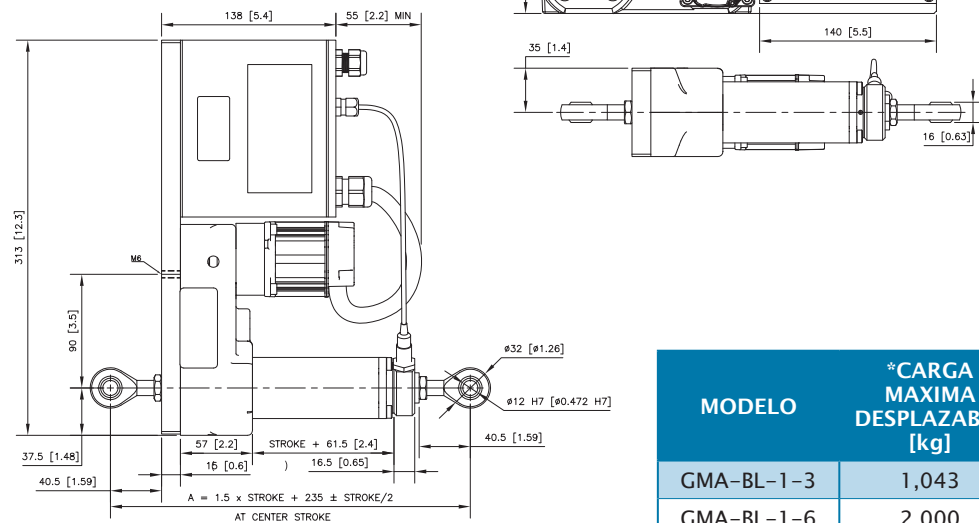
GMA-BL- a - b - ccc - d - 2 - ISCT - Z12

(a) = Tamaño Motor  
1 = Tamaño 1  
2 = Tamaño 2

(b) = Relación engranaje  
1 = 1.00  
2 = 2.25  
3 = 3.00  
4 = 3.60  
5 = 5.14  
6 = 6.00  
8 = 7.71

(CCC)	CARRERA
050	50
076	76
100	100
127	127
152	152
160	160
178	178
203	203
229	229
254	254
279	279
305	305

### GMA-BL SIDE MOUNT



(d) = Orientación controlador  
0 = ninguna

Dimensiones en mm [pulgadas].

MODELO	*CARGA MAXIMA DESPLAZABLE [kg]	FUERZA MAXIMA [N]	VELOCIDAD MAXIMA [mm/s]
GMA-BL-1-3	1,043	614	59.5
GMA-BL-1-6	2,000	1177	29.8
GMA-BL-1-8	2,570	1512	23.2
GMA-BL-2-3	1,328	781	51.0
GMA-BL-2-6	2,545	1497	25.5
GMA-BL-2-8	3,269	1924	19.8

\* Coeficiente estándar de fricción 0.06 para cojinetes de bolas.



#### EUROPE, MIDDLE EAST AND AFRICA

Tel +49.6195.7002.0  
Fax +49.6195.7002.933  
sales@maxcess.eu  
www.maxcess.eu

#### INDIA

Tel +91.22.27602633  
Fax +91.22.27602634  
india@maxcessintl.com  
www.maxcess.in

#### NORTH, CENTRAL AND SOUTH AMERICA

Tel +1.405.755.1600  
Fax +1.405.755.8425  
sales@maxcessintl.com  
www.maxcessintl.com

#### JAPAN

Tel +81.43.421.1622  
Fax +81.43.421.2895  
japan@maxcessintl.com  
www.maxcess.jp

#### CHINA

Tel +86.756.881.9398  
Fax +86.756.881.9393  
info@maxcessintl.com.cn  
www.maxcessintl.com.cn

#### KOREA, TAIWAN AND SE ASIA

Tel +65.9620.3883  
Fax +65.6235.4818  
asia@maxcessintl.com