

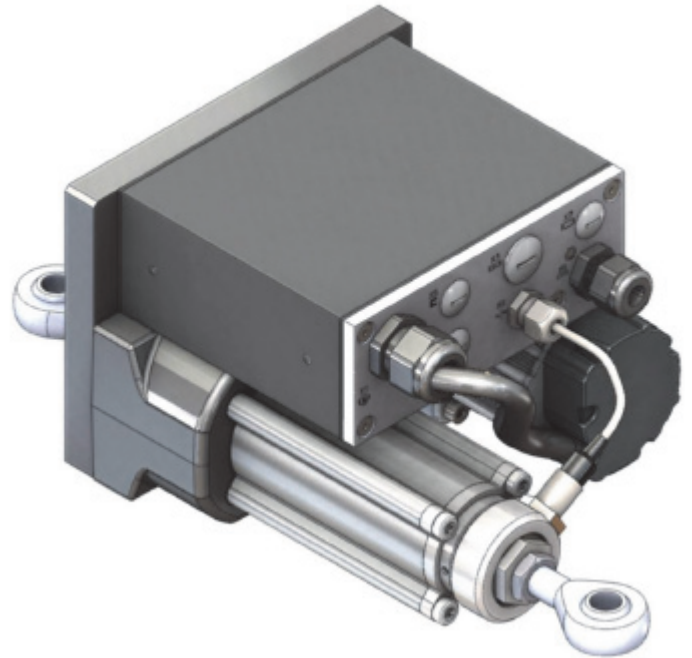
MAXCESS



L'actionneur Fife GMA-BL intègre le vérin mécanique et le processeur dans une seule unité, compacte, facile à installer et à intégrer dans n'importe quelle machine, par exemple les découpeuses-bobineuses. Une fois installé, il suffit de connecter l'actionneur à l'écran de commande et à la cellule de détection.

Cette ligne d'actionneurs est également disponible sur nos systèmes de guidage de type OPG, où ils peuvent être livrés assemblés et pré-câblés, assurant une installation simple et rapide, réduite à l'installation de l'écran de commande dans la position souhaitée.

L'écran de commande est tactile et en couleur. Il est connecté à l'actionneur par un seul câble et peut être fixé au mur ou monté sur un panneau. Il dispose d'un affichage graphique avec texte en 14 langues, permettant ainsi une installation et un fonctionnement simple et intuitif pour l'opérateur.



SPECIFICATIONS TECHNIQUES

Alimentation électrique

24 VDC ($\pm 25\%$)
consommation maximale de courant 7,3 A

Certifications

CE, CAN-CSA-C22.2, CB, UL61010

Classe de protection

IP-52

Température

0 - 50°C

Course

50 mm - 305 mm

Types de montage

chape, rotule, plaque

Entrées et sorties

Six entrées numériques,
deux sorties numériques

Détecteurs

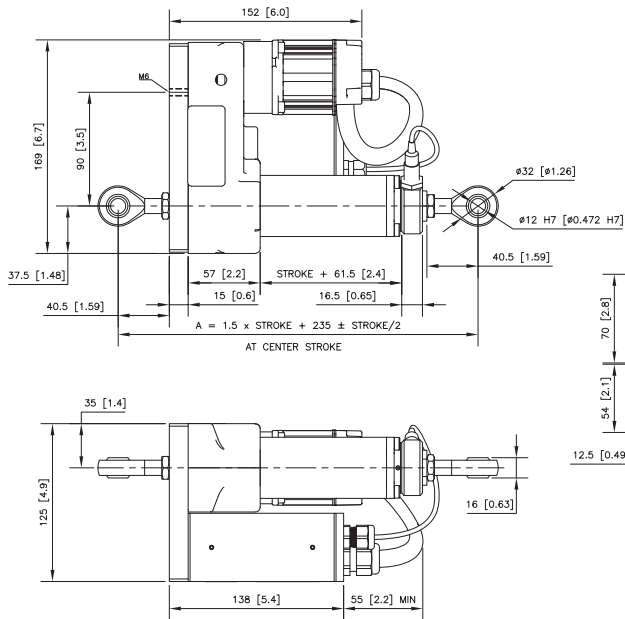
2 entrées,
+ / - 20 mA sélectionnable,
0 - 10 mA standard Fife

CARACTERISTIQUES

- Unité compacte avec vérin mécanique et processeur intégré pour une installation facile
- Mécanique Fife à jeu réduit, robuste et fiable.
- Réducteur à engrenages pouvant être adapté selon poussée ou vitesse demandée.
- Écran de commande tactile en couleur pour une manipulation facile et intuitive
- Affichage disponible en 14 langues
- Option de montage au mur ou sur un panneau
- Moteur sans balais (brushless)

ACTIONNEUR LINÉAIRE ÉLECTROMÉCANIQUE

GMA-BL TOP MOUNT



GMA-BL- a - b - ccc - d - 2 - ISCT - Z12

(a) = Taille du moteur

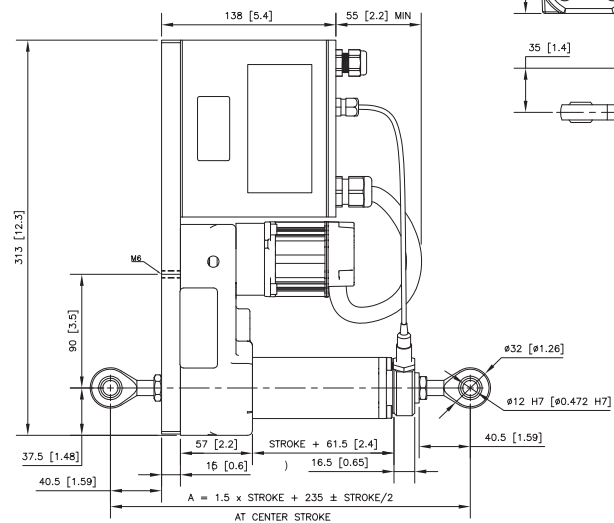
- 1 = Taille 1
- 2 = Taille 2

(b) = Rapport de réduction

- 1 = 1.00
- 2 = 2.25
- 3 = 3.00
- 4 = 3.60
- 5 = 5.14
- 6 = 6.00
- 8 = 7.71

(CCC)	COURSE
050	50
076	76
100	100
127	127
152	152
160	160
178	178
203	203
229	229
254	254
279	279
305	305

GMA-BL SIDE MOUNT



Dimension en mm [pouces].

(d) = emplacement du processeur
0 = none

MODÈLE	CHARGE* [kg]	POUSSÉE MAXIMALE [N]	VITESSE MAXIMALE DE TRANSLATION [mm/s]
GMA-BL-1-3	1,043	614	59.5
GMA-BL-1-6	2,000	1177	29.8
GMA-BL-1-8	2,570	1512	23.2
GMA-BL-2-3	1,328	781	51.0
GMA-BL-2-6	2,545	1497	25.5
GMA-BL-2-8	3,269	1924	19.8

* avec coefficient de frottement $\mu = 0.06$.



EUROPE, MIDDLE EAST AND AFRICA

Tel +49.6195.7002.0
Fax +49.6195.7002.933
sales@maxcess.eu
www.maxcess.eu

INDIA

Tel +91.22.27602633
Fax +91.22.27602634
india@maxcessintl.com
www.maxcess.in

NORTH, CENTRAL AND SOUTH AMERICA

Tel +1.405.755.1600
Fax +1.405.755.8425
sales@maxcessintl.com
www.maxcessintl.com

JAPAN

Tel +81.43.421.1622
Fax +81.43.421.2895
japan@maxcessintl.com
www.maxcess.jp

CHINA

Tel +86.756.881.9398
Fax +86.756.881.9393
info@maxcessintl.com.cn
www.maxcessintl.com.cn

KOREA, TAIWAN AND SE ASIA

Tel +65.9620.3883
Fax +65.6235.4818
asia@maxcessintl.com