

MAXCESS

MAGPOWR

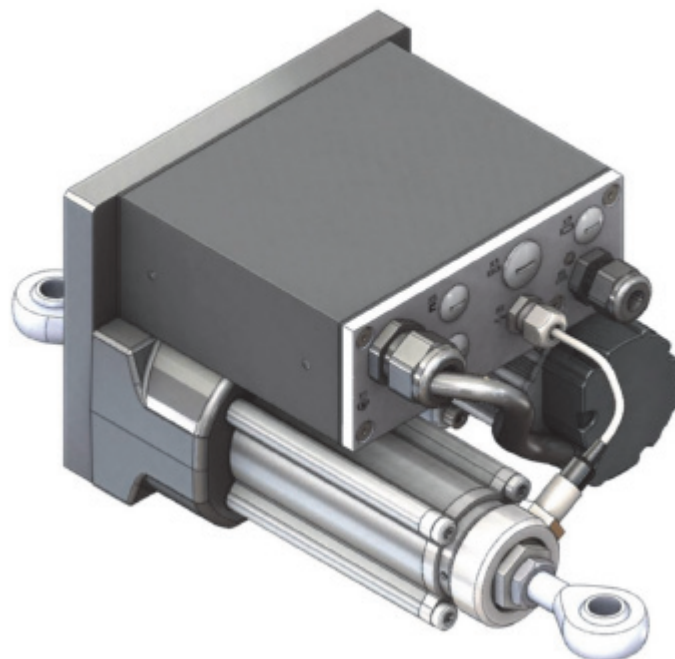


TIDLAND

L'attuatore lineare Fife GMA-BL integra processore e meccanica in un'unica unità facile da integrare in qualsiasi tipologia di macchina, come per esempio taglierine ribobinatrici. Una volta installato l'attuatore, è sufficiente collegare il pannello di controllo touch-screen a colori e il sensore.

Questa linea di attuatori è inoltre disponibile sui nostri guidanastri tipo OPG, dove possono essere forniti montati e precablati, per un'installazione semplice e rapida, che si riduce al montaggio del pannello di controllo touch-screen a colori nella posizione desiderata.

Il pannello di controllo touch-screen a colori può essere montato a muro o a pannello e richiede un unico cavo di collegamento all'attuatore. L'interfaccia operatore è basata su grafica e testo di utilizzo facile e intuitivo. Sono disponibili 14 lingue diverse.



SPECIFICHE TECNICHE

Alimentazione

24 Vcc ($\pm 25\%$)
corrente max. 7,3 A

Certificazione

CE, CAN/CSA-C22.2, CB,
UL61010

Protezione

IP-52

Temperatura

0 - 50°C

Corsa

50 mm - 305 mm

Tipologie di montaggio

A teste di biella con cuscinetti
sferici, a forcella o a flangia

Ingressi/Uscite

6 ingressi digitali, 2 uscite
digitali

Sensori

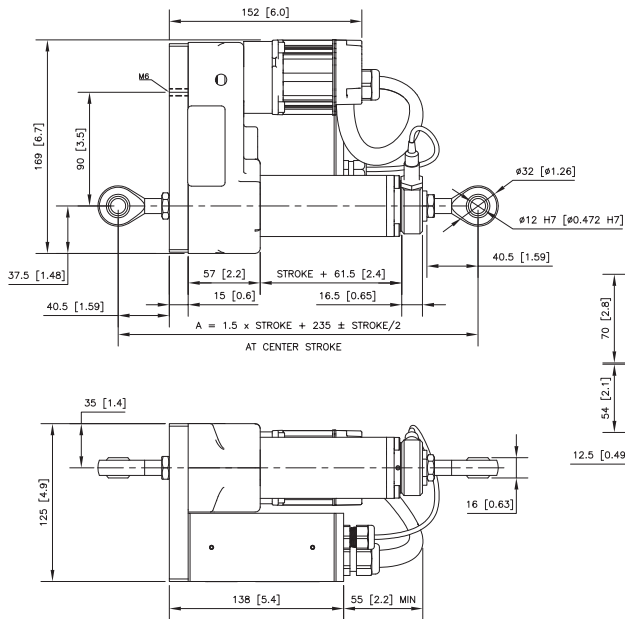
2 ingressi,
+ / - 20 mA impostabile,
0 - 10 mA standard Fife

CARATTERISTICHE

- Unità compatta con processore e meccanica integrati, per un facile montaggio
- Meccanica Fife con gioco meccanico ridotto, robusta e affidabile
- Diversi rapporti di riduzione selezionabili in base alle esigenze dell'applicazione
- Pannello di controllo touch-screen a colori con interfaccia grafica di facile utilizzo
- Interfaccia disponibile in 14 lingue diverse
- Pannello di controllo disponibile per montaggio a muro e a pannello
- Motore brushless

ATTUATORE LINEARE ELETTROMECCANICO

GMA-BL TOP MOUNT



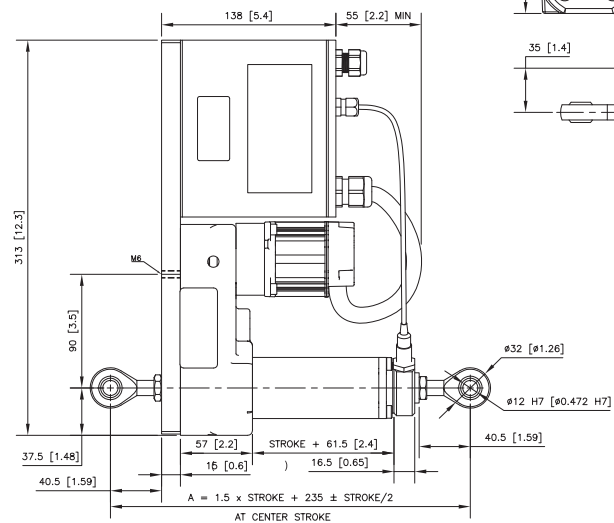
GMA-BL- a - b - ccc - d - 2 - ISCT - Z12

(a) = Tipologia motore
1 = Tipologia 1
2 = Tipologia 2

(b) = Rapporto di riduzione
1 = 1.00
2 = 2.25
3 = 3.00
4 = 3.60
5 = 5.14
6 = 6.00
8 = 7.71

(CCC)	CORSA
050	50
076	76
100	100
127	127
152	152
160	160
178	178
203	203
229	229
254	254
279	279
305	305

GMA-BL SIDE MOUNT



Misure in mm [pollici].

(d) = Orientamento processore
0 = senza

MODELLO	MASSA DA TRASLARE* [kg]	SPINTA MAX. [N]	VELOCITÀ MAX. DI TRASLAZIONE [mm/s]
GMA-BL-1-3	1,043	614	59.5
GMA-BL-1-6	2,000	1177	29.8
GMA-BL-1-8	2,570	1512	23.2
GMA-BL-2-3	1,328	781	51.0
GMA-BL-2-6	2,545	1497	25.5
GMA-BL-2-8	3,269	1924	19.8

* Con coefficiente di frizione $\mu = 0.06$



EUROPE, MIDDLE EAST AND AFRICA

Tel +49.6195.7002.0
Fax +49.6195.7002.933
sales@maxcess.eu
www.maxcess.eu

INDIA

Tel +91.22.27602633
Fax +91.22.27602634
india@maxcessintl.com
www.maxcess.in

NORTH, CENTRAL AND SOUTH AMERICA

Tel +1.405.755.1600
Fax +1.405.755.8425
sales@maxcessintl.com
www.maxcessintl.com

JAPAN

Tel +81.43.421.1622
Fax +81.43.421.2895
japan@maxcessintl.com
www.maxcess.jp

CHINA

Tel +86.756.881.9398
Fax +86.756.881.9393
info@maxcessintl.com.cn
www.maxcessintl.com.cn

KOREA, TAIWAN AND SE ASIA

Tel +65.9620.3883
Fax +65.6235.4818
asia@maxcessintl.com