

MAXCESS



Der kapazitive Bandmittensensor GSC-1000 wird in Behandlungslinien zur berührungslosen Erfassung der Bandmittenposition von metallischen Bändern eingesetzt. In Folge seines Wirkprinzips ist der Sensor unempfindlich gegen Fremdlicht, Verschmutzungen sowie magnetische Felder und er ist wartungs- und verschleißfrei.

Der von Fife-Tidland patentierte Sensor trägt zur Reduzierung der Linienstillstandszeiten in Stahlwerken bei und erhöht somit den wirtschaftlichen Nutzen Ihrer Anlage.

Der Sensor besteht aus zwei Sendelektroden und einer Empfangselektrode, die in einem Sensorrahmen angeordnet sind. Die Auswerteelektronik ist in einem Gehäuse untergebracht, das sich in einer definierten Entfernung vom Sensor befindet.

Durch eine hochfrequente, phasenverschobene Wechselspannung versorgt, erzeugen die Sendelektroden ein elektrisches Feld zwischen Sender und Empfänger.

Abhängig von der seitlichen Lage des Bandes im Sensor werden von der Empfangselektrode unterschiedlich starke elektrische Felder wahrgenommen. Nach der Auswertung in einem Demodulator und Spannungs-Stromwandler gibt der Sensor je nach Lage des Bandes im Sensor ein Stromsignal von 0 - 10 mA aus.

Empfängt der Sensor starke Störsignale, wird die Störung zur Anzeige gebracht und die Bandlaufregelung vorübergehend elektrisch blockiert, bis die Störung beseitigt ist.



TECHNISCHE SPEZIFIKATION

Gewicht:

250 - 300 kg

Gabelweite

150 - 550 mm

Betriebstemperatur:

bis 1200°C

Schutzklasse:

IP65 (Elektronikteil)

Versorgungsspannung:

+/- 12V

Ausgangssignal:

0 bis 10 mA

Linearität:

+/- 5% maximaler Fehler

Bahnhöhenschlag:

+/- 1% maximaler Fehler

Entladungsschutz:

nach IEC 801-2

VORTEILE

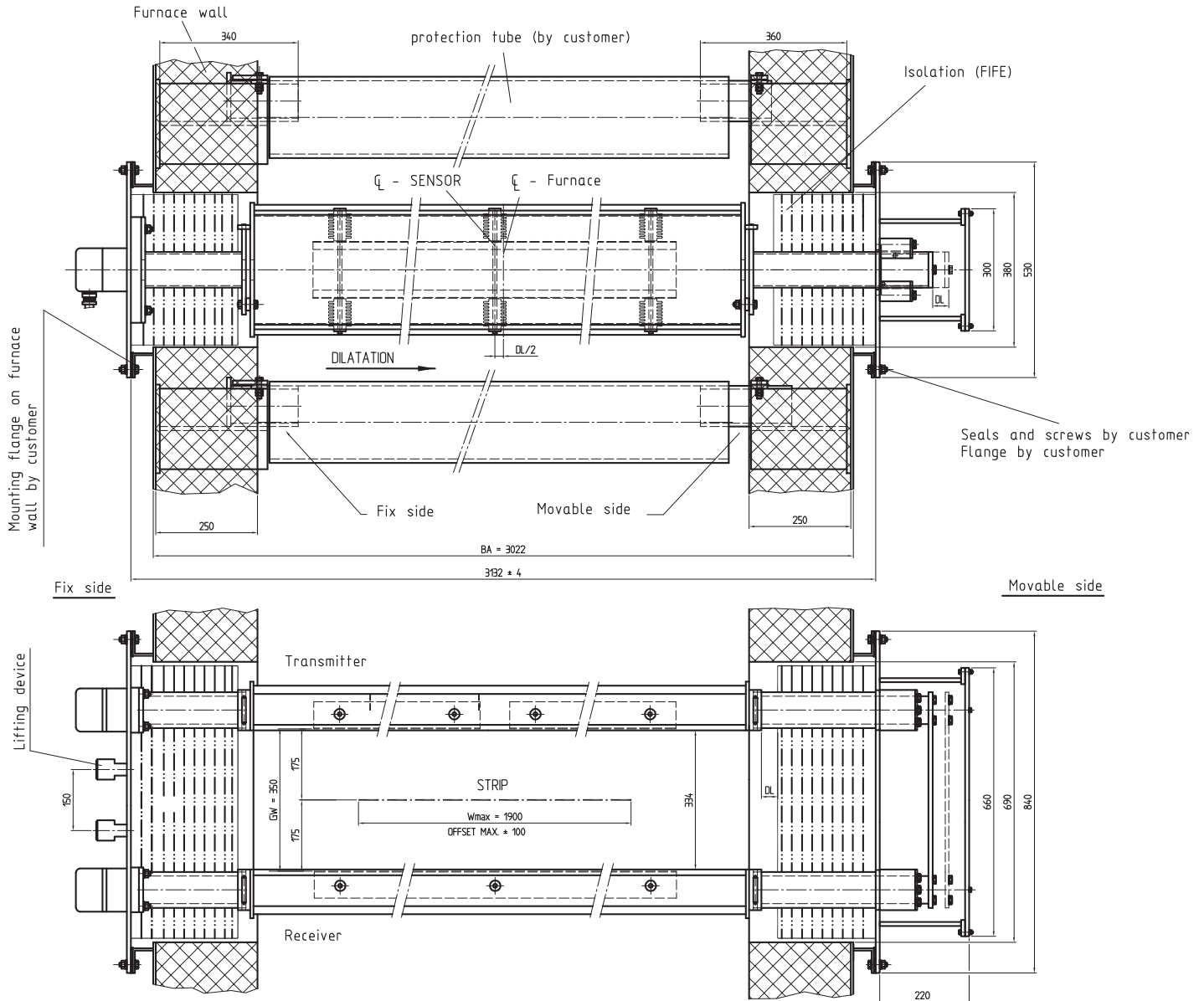
- Absolut wartungsfrei, da keine Verschleißteile vorhanden
- Hohe Betriebszuverlässigkeit
- Hohe Lebensdauer
- unempfindlich gegen:
 - Materialeigenschaften
 - Magnetfelder, daher einsetzbar in induktiv beheizten Öfen
 - Temperaturschwankungen (Temperaturgradienten) beim Aufheizen und Abkühlen der Öfen
 - Fremdlicht
 - Staub und Gase
 - Bandkantenwelligkeit
 - Bandhöhenschlag
- Problemloser Einsatz bei hohen Umgebungstemperaturen bis 1200 °C
- Messung von extrem schmalen Bändern möglich
- Einfache Installation in Vertikal- und Horizontalöfen

KAPAZITIVER HOCHTEMPERATURENSENSOR

ANWENDUNGEN

- Regelungen für Steuerrollen in Öfen
- Aufhaspel für Heißband

ABMESSUNGEN



Abmessungen in mm.

MAXCESS



EUROPE, MIDDLE EAST AND AFRICA

Tel +49.6195.7002.0
 Fax +49.6195.3018
 sales@maxcess.eu
 www.maxcess.eu

INDIA

Tel +91.22.27602633
 Fax +91.22.27602634
 india@maxcessintl.com
 www.maxcess.in

NORTH, CENTRAL AND SOUTH AMERICA

Tel +1.405.755.1600
 Fax +1.405.755.8425
 sales@maxcessintl.com
 www.maxcessintl.com

JAPAN

Tel +81.43.421.1622
 Fax +81.43.421.2895
 japan@maxcessintl.com
 www.maxcess.jp

CHINA

Tel +86.756.881.9398
 Fax +86.756.881.9393
 info@maxcessintl.com.cn
 www.maxcessintl.com.cn

KOREA, TAIWAN AND SE ASIA

Tel +65.9620.3883
 Fax +65.6235.4818
 asia@maxcessintl.com