



Die MAGPOWR TLCA Kraftsensoren sind extrem genaue Sensoren, die verwendet werden, um den Bahnzug bei Abwicklungen, Aufwicklungen oder im Produktionsprozess zu messen.

Kraftsensoren der TLCA-Reihe liefern durch ihre Wheatstone-Vollbrückenschaltung ein präzises Messsignal mit niedriger Temperaturdrift. Der robuste Aufbau erlaubt eine Kraftmessung mit 10-fachem Überlastschutz in beide Krafrichtungen.

Der flache und kompakte Kraftsensor in Flanschbauweise spart wertvollen Raum innerhalb des Maschinenrahmens. Bei der Montage außerhalb des Maschinenrahmens wird kein Platz innerhalb der Maschine in Anspruch genommen.

TLCA Kraftsensoren können an jeder vertikalen Oberfläche des Maschinenrahmens montiert werden. Mit einem Lagerbock ist die Montage auch auf einer horizontalen Oberfläche der Maschine möglich.



TECHNISCHE SPEZIFIKATION

Brückenwiderstand:

350Ω nominal

Versorgungsspannung:

10VDC max.

Ausgangssignal:

1,5 mV/V bei Nennkraft,
15 mVDC max.

Betriebstemperatur:

-20°C bis 80°C

Kombinierte Nichtlinearität und Hysterese:

0,5% der Nennkraft

Temperatureffekt auf**Nullpunkt:**

0,02% der Nennkraft pro °C

Wiederholgenauigkeit:

0,2% der Nennkraft

Material:

Messkörper: vernickelter Stahl

Abdeckungen: vernickeltes
Aluminium

Überlastanschlag:

105% bis 150% der Nennkraft

Grenzkraft (Überlastschutz):

1000% der Nennkraft

Nennmessweg:

0,17 mm bei Nennkraft

Kabel:

MAGPOWR Signalkabel der
LCC-Serie oder Steckverbinder
#12B220-1

Klimaklasse:

3K3 (EN60721)

Zertifikate:

IP-54,

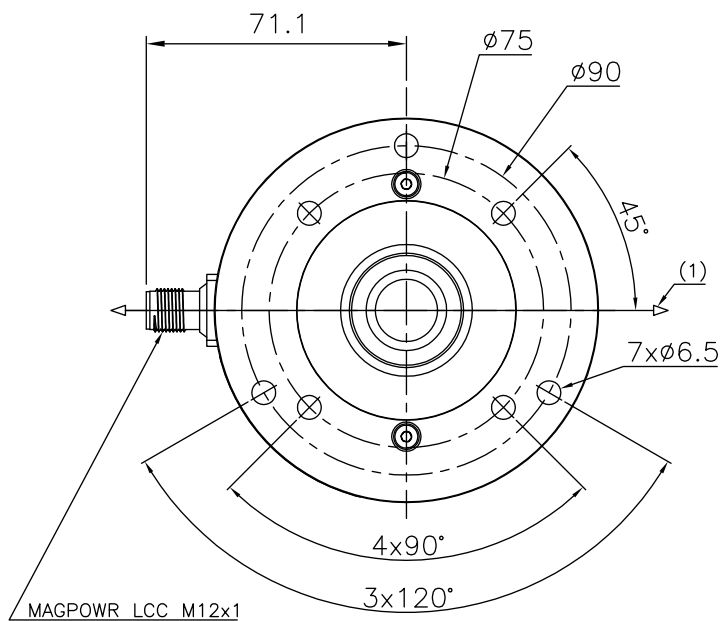
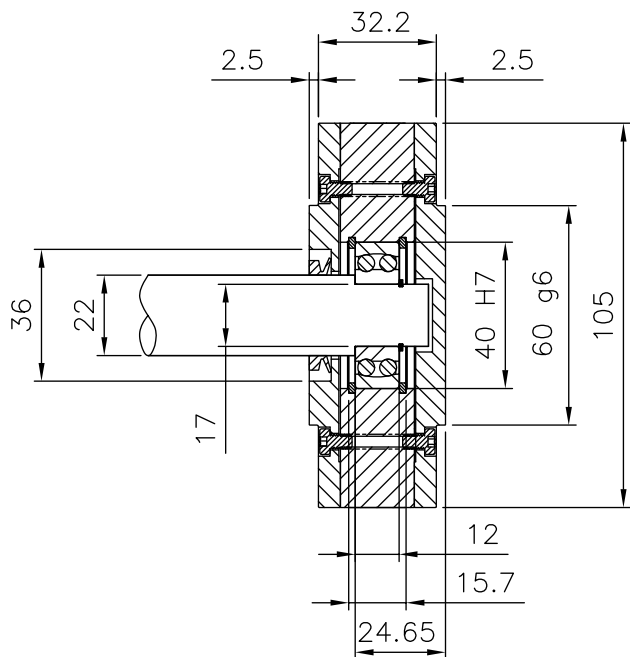
RoHS

VORTEILE

- Robuste Stahlausführung für lange Lebensdauer und Zuverlässigkeit
- 10-facher mechanischer Überlastschutz
- Sechs Nennkraftbereiche von 50 bis 1000 N
- Volle Wheatstone-Messbrücke für hohe Genauigkeit und geringe Temperaturdrift
- Drei- oder Vierloch-Montagemuster
- Flanschmontage innerhalb oder außerhalb des Maschinenrahmens
- Zusätzliche Montageoption auf Lagerbock

ABMESSUNGEN

Maße in mm

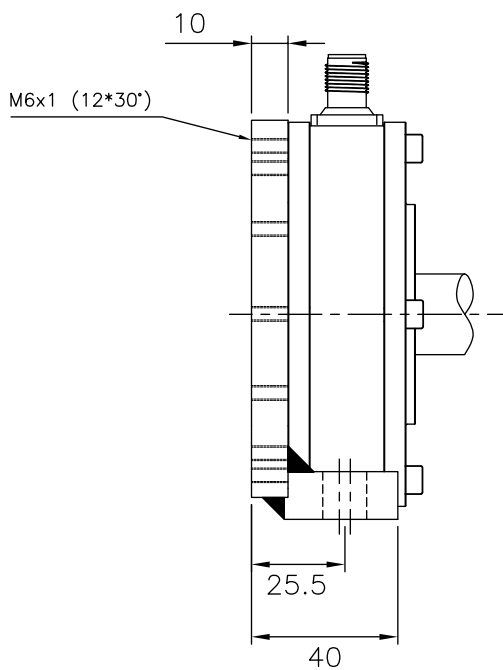
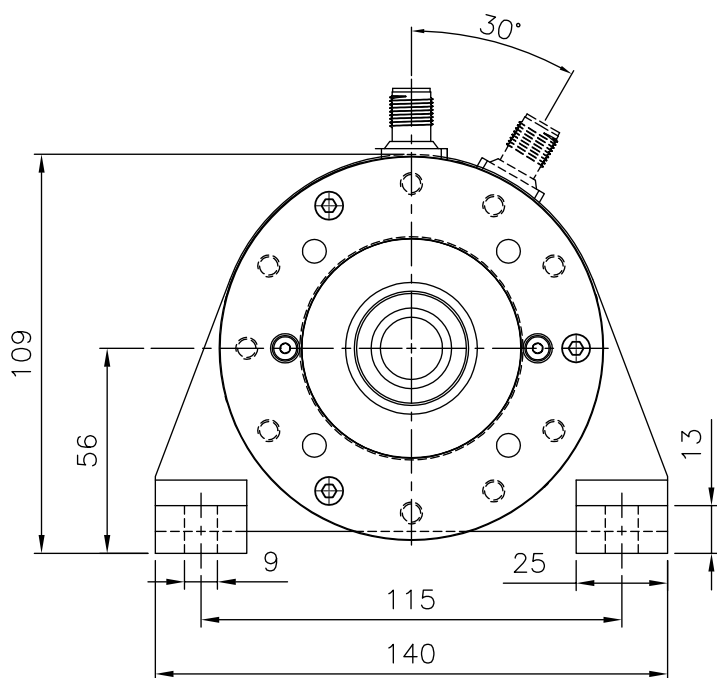


1 Kraftmessrichtung liegt auf einer Linie mit der Steckverbindung

ABMESSUNGEN DES LAGERBOCKS

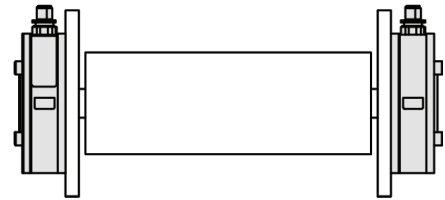
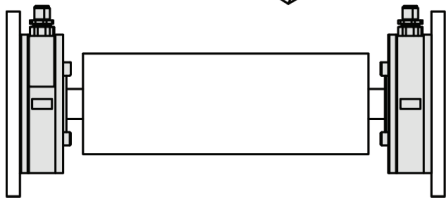
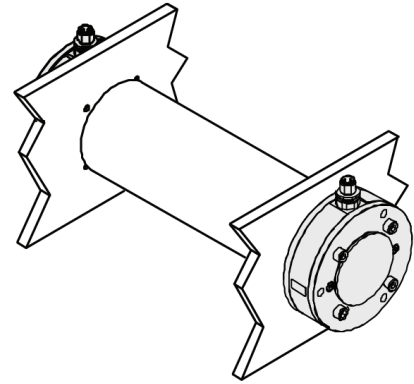
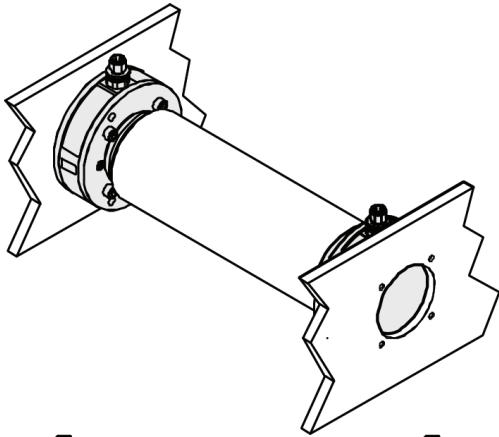
TLCA Kraftsensor in 30° Schritten rotierbar

Maße in mm



MONTAGEOPTIONEN

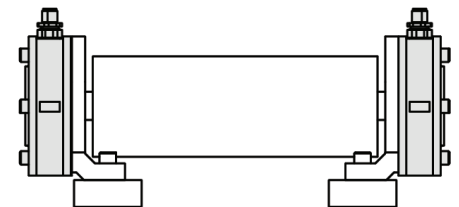
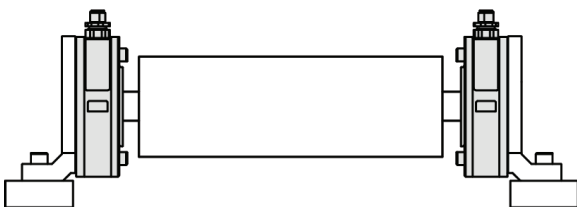
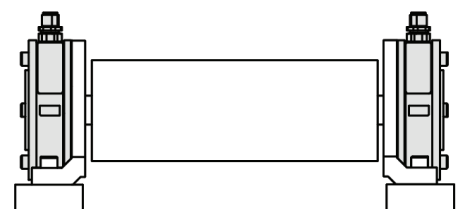
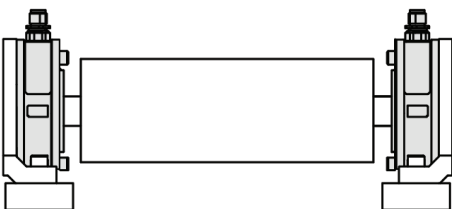
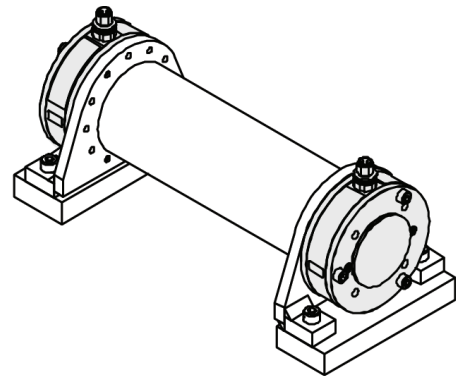
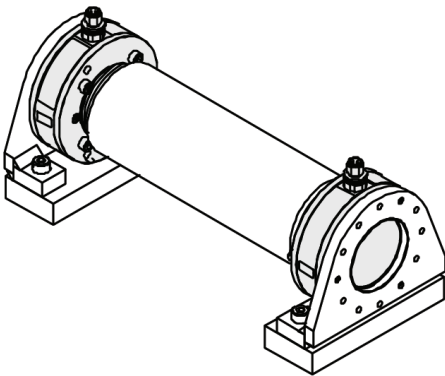
Flanschmontage an vertikalen Flächen



Innerhalb des Maschinenrahmens

Außerhalb des Maschinenrahmens

Lagerbock auf horizontalen Flächen



Innerhalb des Maschinenrahmens

Außerhalb des Maschinenrahmens

MODELLNUMMER



VERFÜGBARE MODELLE

TEILENUMMER	MODELLNUMMER	NENNKRAFT [N]
M388754	TLCA-50-EC12M	50
M396651	TLCA-100-EC12M	100
M388483	TLCA-250-EC12M	250
M380391	TLCA-500-EC12M	500
M444315	TLCA-750-EC12M	750
M439300	TLCA-1000-EC12M	1000

ZUBEHÖR

- Pendelkugellager mit 17 mm Innendurchmesser (eines je Sensor, M284953)
- Lagerbock für TLC Baugröße A (einer je Sensor, M404448)



EUROPE, MIDDLE EAST
AND AFRICA
Tel +49.6195.7002.0
sales@maxcess.eu
www.maxcess.eu

NORTH, CENTRAL
AND SOUTH AMERICA
Tel +1.405.755.1600
sales@maxcessintl.com
www.maxcessintl.com

CHINA
Tel +86.756.881.9398
info@maxcessintl.com.cn
www.maxcessintl.com.cn

JAPAN
Tel +81.43.421.1622
japan@maxcessintl.com
www.maxcess.jp

INDIA
Tel +91.22.27602633
india@maxcessintl.com
www.maxcess.in

