

# MAXCESS

MAGPOWR

Les capteurs de force MAGPOWR TLCA sont des dispositifs extrêmement précis utilisés pour mesurer la tension de la bande au déroulage, enroulage ou toute application intermédiaire de traitement de bande.

La ligne TLCA de capteurs de force mesure la tension de bande précisément avec une faible dérive de température grâce à une construction complète en pont de Wheatstone. Les capteurs de force permettent la mesure de tension en étant protégés contre les surcharges d'un facteur 10 dans les deux directions de la force.

Avec une conception de faible épaisseur, l'espace entre bâtis de la machine dédié aux capteurs de force est minimisé. Les capteurs de force peuvent également être montés à l'extérieur des châssis de la machine, ce qui élimine tout espace requis pour les capteurs de force.

Les TLCA peuvent être fixés sur toute surface verticale ou bien sur le dessus du bâti de la machine en utilisant le bloc support de palier en option.



## SPÉCIFICATIONS GÉNÉRALES

**Résistance Jauge:**

350Ω nominale

**Tension d'excitation:**

10VDC maximum

**Signal de sortie:**

1,5 mV/V à force nominale,  
15 mVDC maximum

**Température de fonctionnement:**

-20°C à 80°C

**Linéarité et hystérésis combinés**

0,5% du maximum de la pleine échelle

**Effet de la température sur le zéro:**

0,02% de l'échelle par °C

**Répétabilité:**

0,2% du maximum de la pleine échelle

**Matériel:**

Poutre: Acier nickelé

Capots: Aluminium nickelé

**Engagement des butées de surcharge:**

105% à 150% de la charge nominale

**Protection de surcharge:**

1000% de la pleine charge du modèle

**Déflexion à pleine charge:**

0,17 mm

**Câble:**

MAGPOWR connecteur pour câble LCC, ou connecteur référence # 12B220-1

**Classe climatique:**

3K3 (EN60721)

**Certifications:**

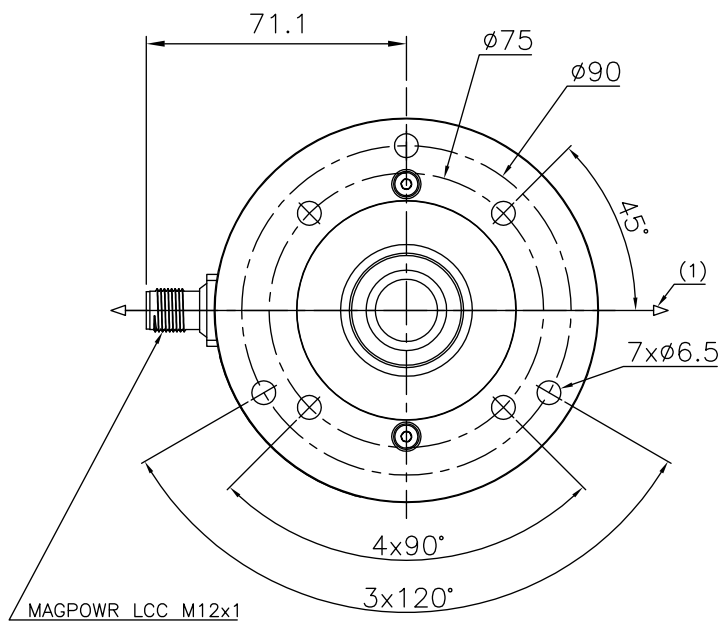
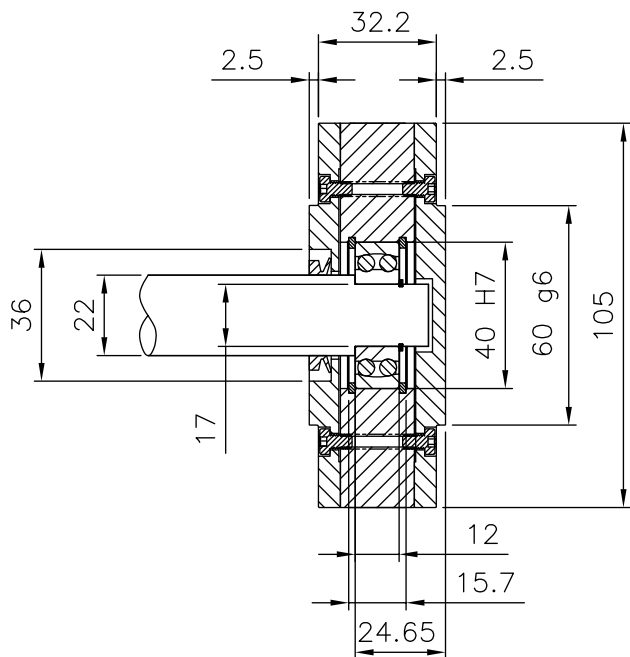
IP-54,  
RoHS

## CARACTÉRISTIQUES

- Construction robuste en acier pour une longue vie et fiabilité
- 10x protection mécanique contre les surcharges
- Six gammes de charges de 50 à 1000 N
- Conception en pont de Wheatstone complet pour la précision de mesure et une faible dérive en température
- Cercles de montage à trois et à quatre percages
- Bride de montage pour intérieur ou extérieur du châssis de la machine
- option de montage supplémentaire avec bloc support de palier.

## DIMENSIONS

Dimensions en mm

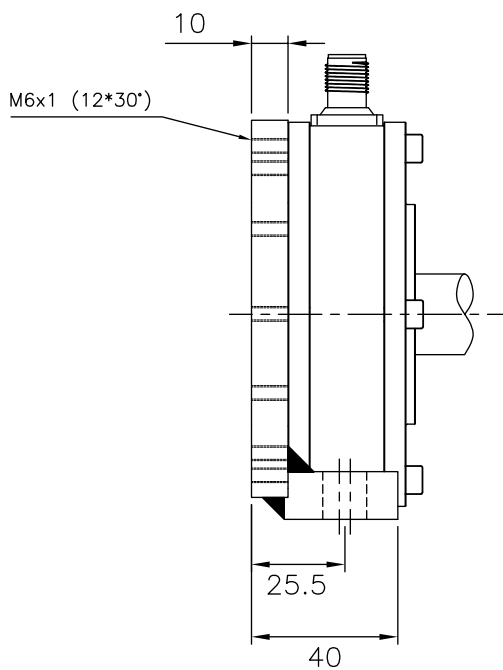
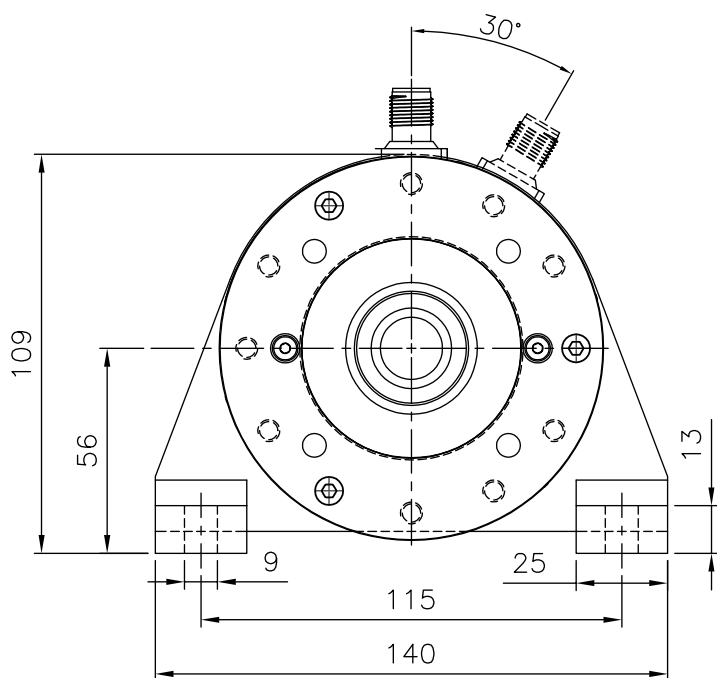


1 La force peut être mesurée vers connecteur ou sens opposé

## DIMENSIONS DE BLOC SUPPORT PALIER

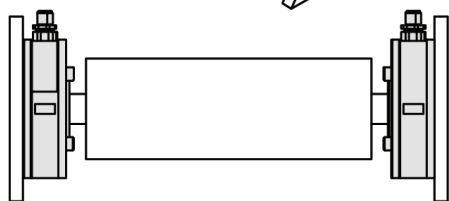
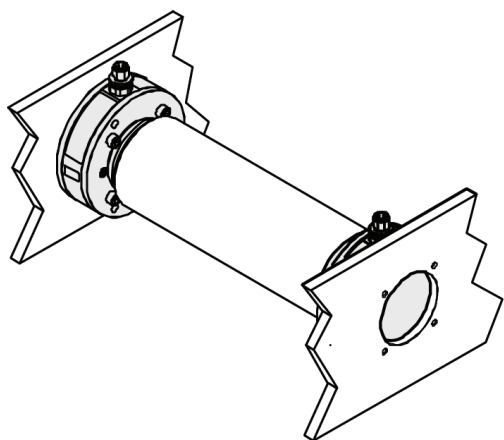
Le capteur de charge TLCA se fixe avec choix d'angle par pas de 30°

Dimensions en mm

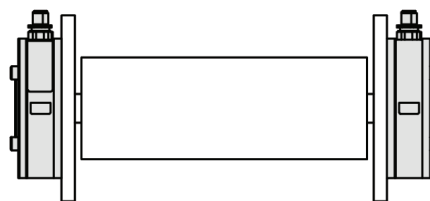
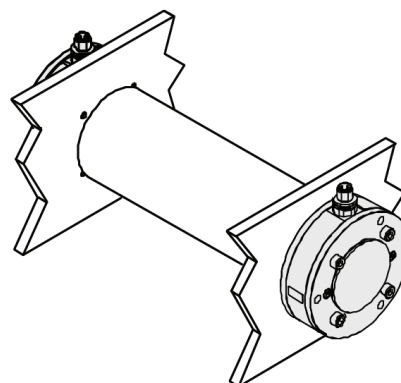


## OPTIONS DE MONTAGE

### Montage par bride sur châssis machine verticaux

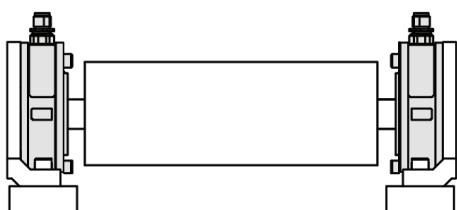
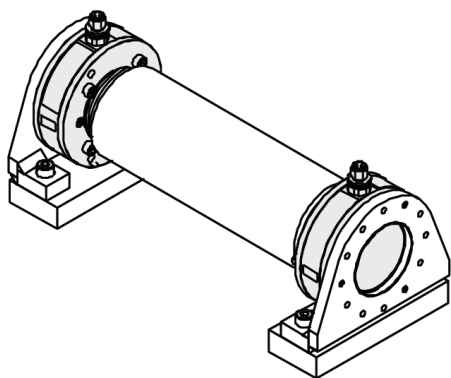


Intérieur bâti

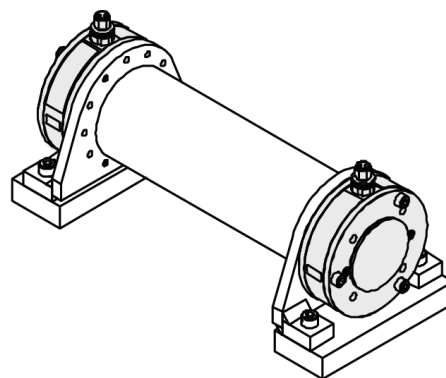


Extérieur bâti

### Bloc support palier sur bâti machine



Intérieur bâti



Extérieur bâti

# CAPTEURS DE FORCE MAGPOWR TLCA

## CLE DU NUMERO DE MODELE

<b>TLC</b>	<b>A</b>	<b>500</b>	<b>EC12</b>	<b>M</b>
Serie (Thin Load Cells)	Taille	charge nominale [Newton]	Connecteur	Métrique

## MODELES DISPONIBLE

NUMÉRO DE PIÈCES	NUMERO DE MODELE	CHARGE NOMINALE [N]
M388754	TLCA-50-EC12M	50
M396651	TLCA-100-EC12M	100
M388483	TLCA-250-EC12M	250
M380391	TLCA-500-EC12M	500
M444315	TLCA-750-EC12M	750
M439300	TLCA-1000-EC12M	1000

## EQUIPEMENT OPTIONNEL

- Paliers auto-alignants avec alésage de 17 mm (un par cellule de charge, M284953)
- Bloc support de palier pour capteur de charge taille A (un par cellule de charge, M404448)

# MAXCESS

EUROPE, MIDDLE EAST  
AND AFRICA  
Tel +49.6195.7002.0  
sales@maxcess.eu  
www.maxcess.eu

NORTH, CENTRAL  
AND SOUTH AMERICA  
Tel +1.405.755.1600  
sales@maxcessintl.com  
www.maxcessintl.com

CHINA  
Tel +86.756.881.9398  
info@maxcessintl.com.cn  
www.maxcessintl.com.cn

JAPAN  
Tel +81.43.421.1622  
japan@maxcessintl.com  
www.maxcess.jp

INDIA  
Tel +91.22.27602633  
india@maxcessintl.com  
www.maxcess.in



**WEBEX**



**MAGPOWR**