

# MAXCESS

MAGPOWR

Le celle di carico Magpowr TLCA sono strumenti di misura di elevata precisione, utilizzabili in un'ampia gamma di applicazioni, in svolgimento, riavvolgimento o controllo intermedio del tiro del nastro.

La misura precisa del tiro è assicurata dal ponte Wheatstone intero utilizzato, che minimizza anche la deriva in temperatura. Le celle di carico modello TLCA sono in grado di misurare il tiro in entrambi i versi della forza, e sempre con una protezione al sovraccarico pari a 10 volte il tiro nominale.

Grazie agli ingombri ridotti, lo spazio richiesto da queste celle di carico all'interno delle spalle macchine è minimo. Inoltre esse possono essere montate all'esterno delle spalle macchina, eliminando così la necessità di lasciare spazio alle stesse.

Le celle di carico TLCA possono essere montate su ogni superficie della macchina, sia verticale, che orizzontale, utilizzando le speciali staffe di montaggio verticale disponibili.



## SPECIFICHE TECNICHE

**Resistenza cella di carico:**

350Ω nominali

**Tensione di eccitazione:**

10VDC max.

**Segnale di uscita:**

1,5 mV/V al tiro nominale,  
15 mVDC max.

**Temperatura di**

**funzionamento:**

da -20°C a 80°C

**Errore per non linearità e isteresi combinati:**

0,5% della forza nominale

**Effetto della deriva termina sullo zero:**

0,02% della forza nominale per °C

**Ripetibilità:**

0,2% della forza nominale

**Materiale:**

Corpo Cella di Carico: Acciaio nichelato

Coperchi: Alluminio nichelato

**Attivazione protezione meccanica:**

da 105% a 150% della forza nominale

**Protezione meccanica ai sovraccarichi:**

1000% della forza nominale

**Deflessione alla forza nominale:**

0,17 mm

**Cavo segnale:**

Cavo Magpowr serie LCC, o connettore codice articolo #12B220-1

**Classe di protezione:**

3K3 (EN60721)

**Certifications:**

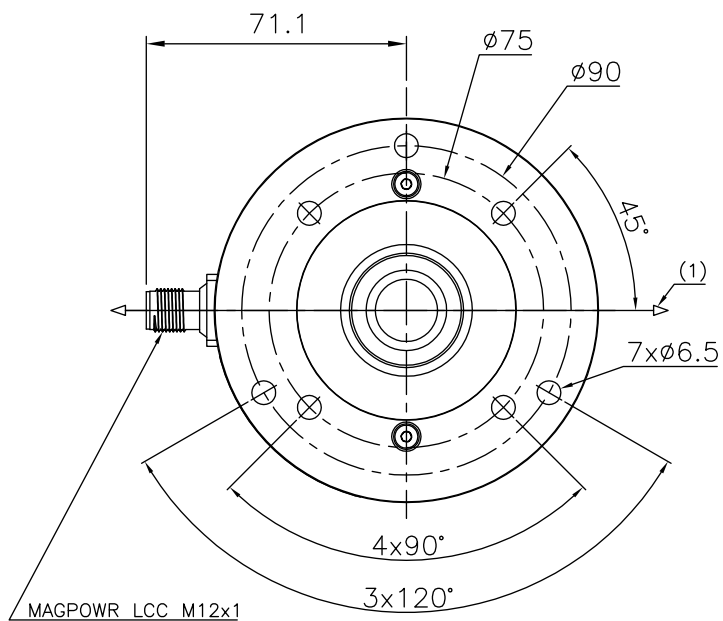
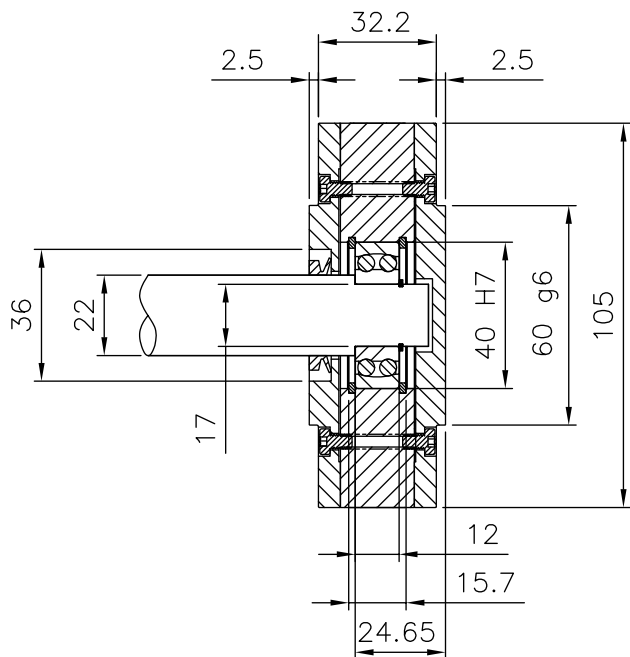
IP-54, RoHS

## VANTAGGI

- Costruzione particolarmente robusta, con corpo in acciaio, per la massima durata e affidabilità
- Protezione meccanica contro sovraccarichi pari a 10 volte il tiro nominale.
- Sei versioni con tiri nominali da 50 a 1000 N
- Con ponte di Wheatstone intero per una misura precisa del tiro con minima deriva in temperatura
- Dotata di fori di montaggio per il fissaggio a 3 o 4 punti.
- Montaggio a flangia all'interno o esterno delle spalle macchine
- Staffa opzionale disponibile per il montaggio su una superficie orizzontale.

## DIMENSIONI

Dimensioni in mm

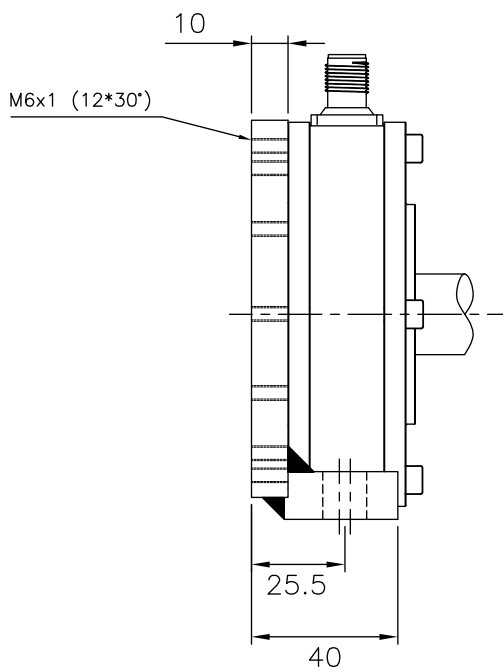
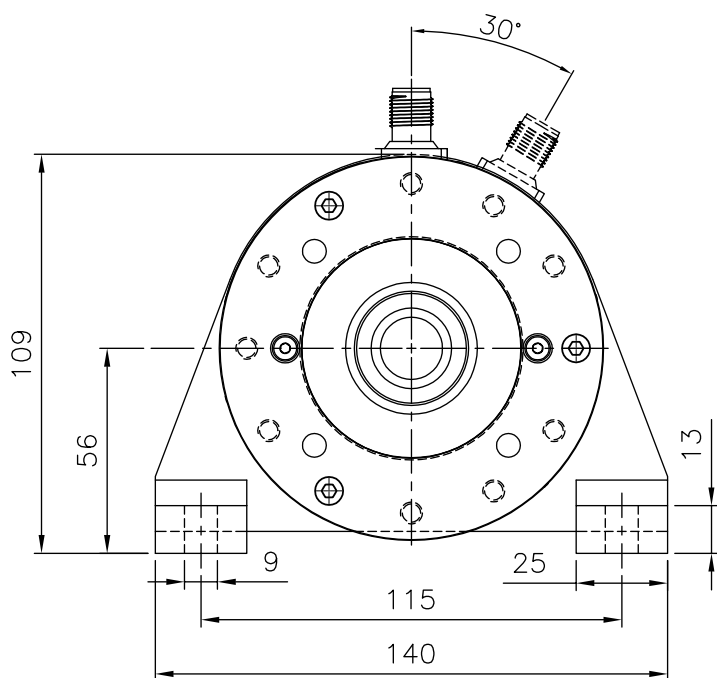


1 La forza applicata può essere misurata verso il connettore o in verso opposto

## DIMENSIONI STAFFE PER IL MONTAGGIO VERTICALE

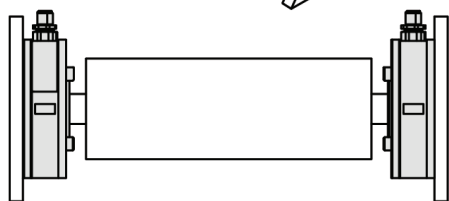
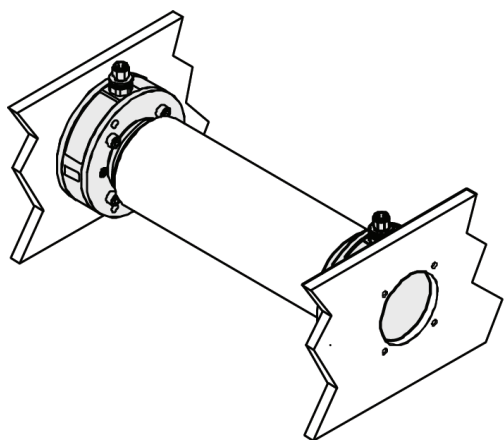
La cella di carico TLCA ruota con un passo di 30°

Dimensioni in mm

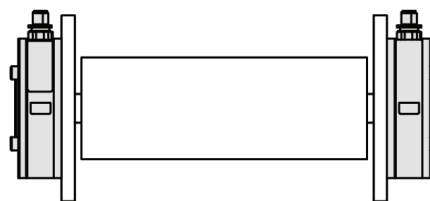
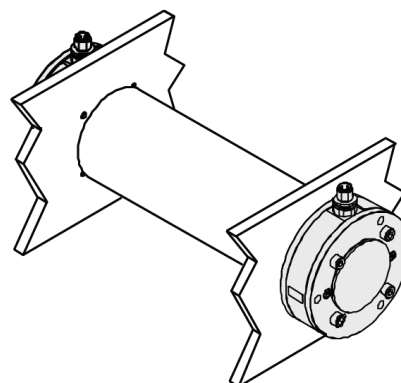


## OPZIONI DI MONTAGGIO

### Montaggio a flangia su spalle macchina verticali

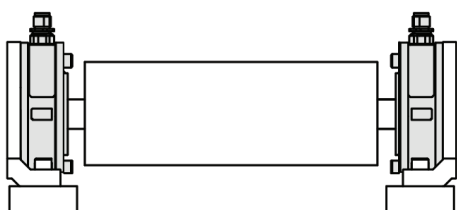
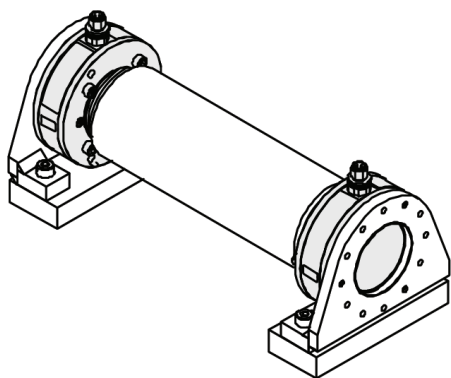


Interno spalle macchina

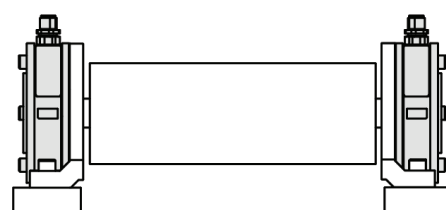
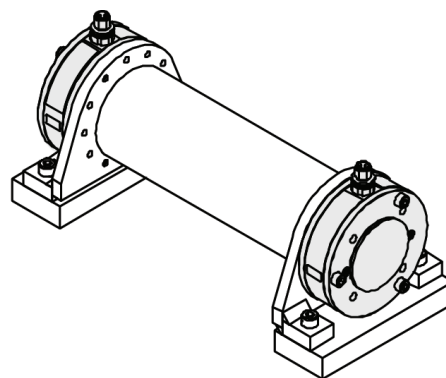


Esterno spalle macchina

### Su superfici orizzontali con staffa di montaggio verticale



Interno staffe



Esterno staffe

## CHIAVE CODICE MODELLO

<b>TLC</b>	<b>A</b>	<b>500</b>	<b>EC12</b>	<b>M</b>
Serie (Celle di carico a foro passante)	Taglia	Forza Nominale [Newton]	Connettore	Metrico

## MODELLI DISPONIBILI

CODICE ARTICOLO	CODICE MODELLO	FORZA NOMINALE [N]
M388754	TLCA-50-EC12M	50
M396651	TLCA-100-EC12M	100
M388483	TLCA-250-EC12M	250
M380391	TLCA-500-EC12M	500
M444315	TLCA-750-EC12M	750
M439300	TLCA-1000-EC12M	1000

## ACCESSORI OPZIONALI

- Cuscinetti oscillanti con foro diametro 17 mm (uno per cella di carico, codice articolo M284953)
- Staffa di montaggio verticale per celle di carico taglia A (una per cella di carico, codice articolo M404448)

# MAXCESS

EUROPE, MIDDLE EAST  
AND AFRICA  
Tel +49.6195.7002.0  
sales@maxcess.eu  
www.maxcess.eu

NORTH, CENTRAL  
AND SOUTH AMERICA  
Tel +1.405.755.1600  
sales@maxcessintl.com  
www.maxcessintl.com

CHINA  
Tel +86.756.881.9398  
info@maxcessintl.com.cn  
www.maxcessintl.com.cn

JAPAN  
Tel +81.43.421.1622  
japan@maxcessintl.com  
www.maxcess.jp

INDIA  
Tel +91.22.27602633  
india@maxcessintl.com  
www.maxcess.in



**WEBEX**



**MAGPOWR**