

Die MAGPOWR TLCB Kraftsensoren sind extrem genaue Sensoren, die verwendet werden, um den Bahnzug bei Abwicklungen, Aufwicklungen oder im Produktionsprozess zu messen.

Kraftsensoren der TLCB-Reihe liefern durch ihre Wheatstone-Vollbrückenschaltung ein präzises Messsignal mit niedriger Temperaturdrift. Der robuste Aufbau erlaubt eine Kraftmessung mit 10-fachem Überlastschutz in beide Kraftrichtungen.

Der flache und kompakte Kraftsensor in Flanschbauweise spart wertvollen Raum innerhalb des Maschinenrahmens. Bei der Montage außerhalb des Maschinenrahmens wird kein Platz innerhalb der Maschine in Anspruch genommen.

TLCB Kraftsensoren können an jeder vertikalen Oberfläche des Maschinenrahmens montiert werden. Mit einem Lagerbock ist die Montage auch auf einer horizontalen Oberfläche der Maschine möglich.

TECHNISCHE SPEZIFIKATION

Brückenwiderstand:

350Ω nominal

Versorgungsspannung:

10VDC max.

Ausgangssignal:

1,5 mV/V bei Nennkraft,
15 mVDC max.

Betriebstemperatur:

-20°C bis 80°C

Kombinierte Nichtlinearität und Hysterese:

0,5% der Nennkraft

Temperatureffekt auf**Nullpunkt:**

0,02% der Nennkraft pro °C

Wiederholgenauigkeit:

0,2% der Nennkraft

Material:

Messkörper: vernickelter Stahl

Abdeckungen: vernickeltes
Aluminium

Überlastanschlag:

105% bis 150% der Nennkraft

Grenzkraft (Überlastschutz):

1000% der Nennkraft

Kabel:

MAGPOWR Signalkabel der
LCC-Serie oder Steckverbinder
#12B220-1

Klimaklasse:

3K3 (EN60721)

Zertifikate:

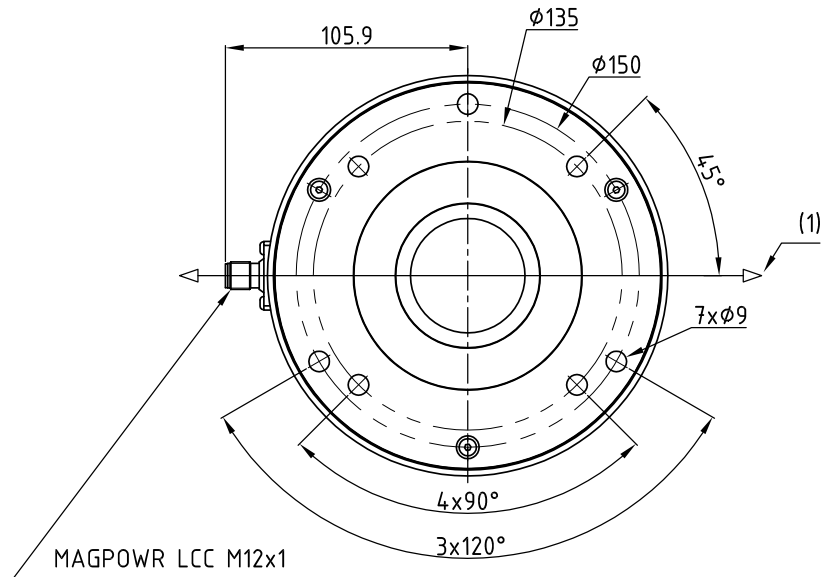
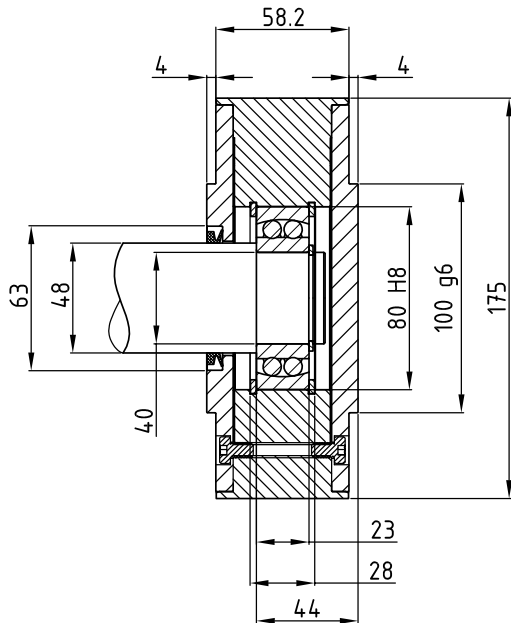
IP-54,
RoHS

VORTEILE

- Robuste Stahlausführung für lange Lebensdauer und Zuverlässigkeit
- 10-facher mechanischer Überlastschutz
- Vier Nennkraftbereiche von 500 bis 3000 N
- Volle Wheatstone-Messbrücke für hohe Genauigkeit und geringe Temperaturdrift
- Drei- oder Vierloch-Montagemuster
- Flanschmontage innerhalb oder außerhalb des Maschinenrahmens
- Zusätzliche Montageoption auf Lagerbock

ABMESSUNGEN

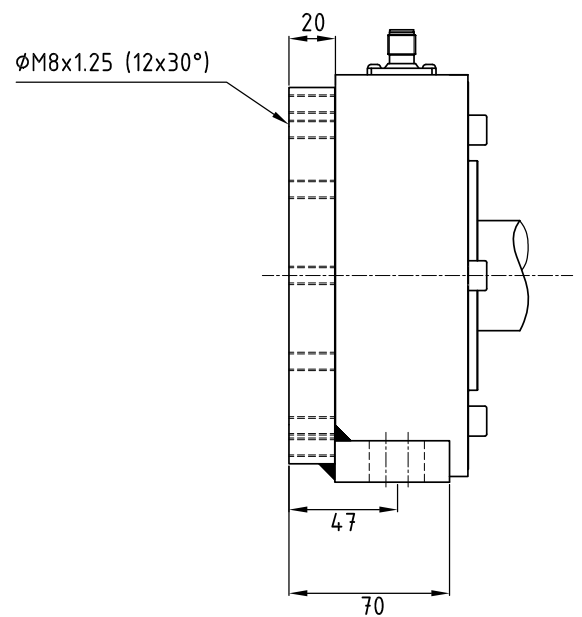
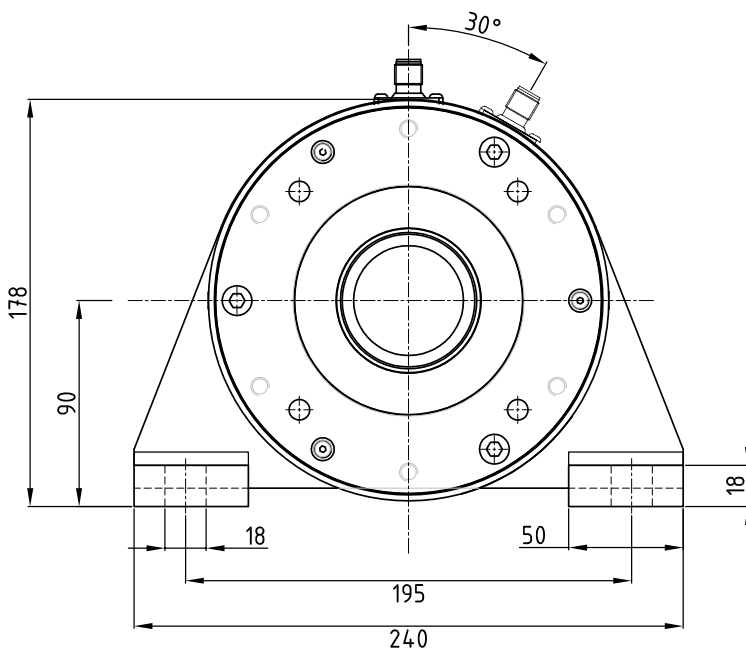
Maße in mm



1 Kraftmessrichtung liegt auf einer Linie mit der Steckverbindung

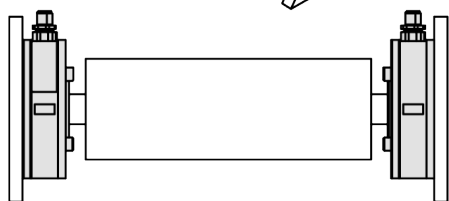
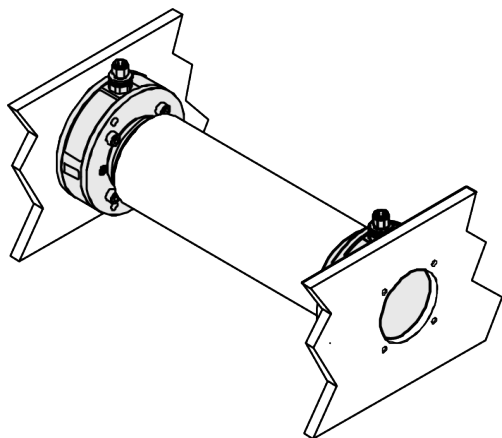
ABMESSUNGEN DES LAGERBOCKS

TLCB Kraftsensor in 30° Schritten rotierbar
Maße in mm

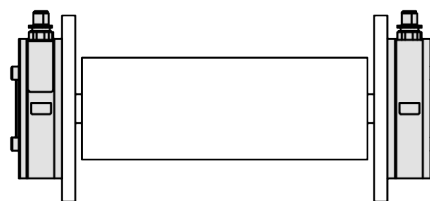
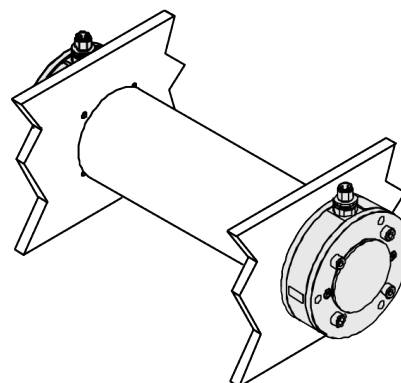


MONTAGEOPTIONEN

Flanschmontage an vertikalen Flächen

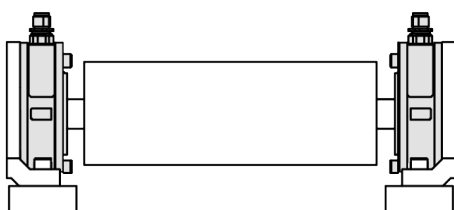
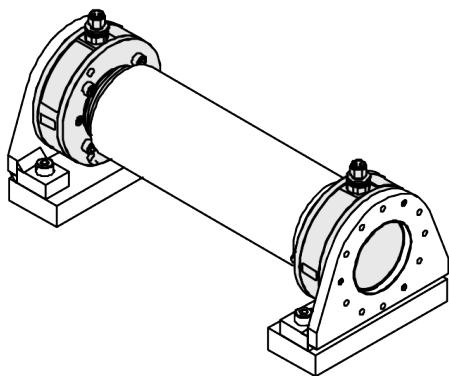


Innerhalb des Maschinenrahmens

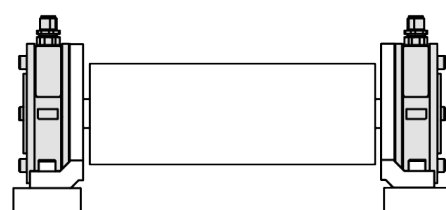
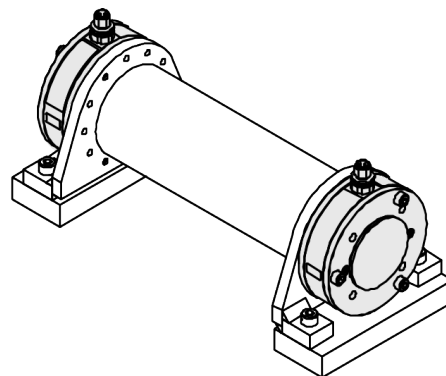


Außerhalb des Maschinenrahmens

Lagerbock auf horizontalen Flächen

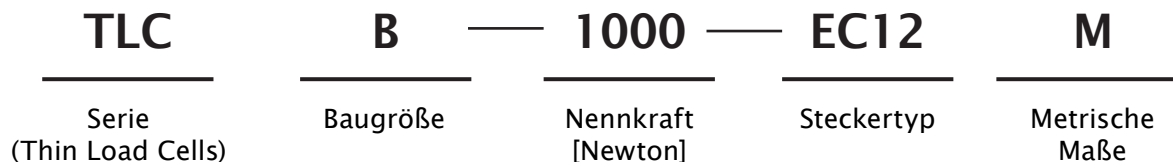


Innerhalb des Maschinenrahmens



Außerhalb des Maschinenrahmens

MODELLNUMMER



VERFÜGBARE MODELLE

TEILENUMMER	MODELLNUMMER	NENNKRAFT [N]
M400437	TLCB-500-EC12M	500
M400122	TLCB-1000-EC12M	1000
M399482	TLCB-2000-EC12M	2000
M381443	TLCB-3000-EC12M	3000

ZUBEHÖR

- Pendelkugellager mit 40 mm Innendurchmesser (eines je Sensor, M404505)
- Lagerbock für TLC Baugröße B (einer je Sensor, M404433)



EUROPE, MIDDLE EAST
AND AFRICA
Tel +49.6195.7002.0
Fax +49.6195.3018
sales@maxcess.eu
www.maxcess.eu

NORTH, CENTRAL
AND SOUTH AMERICA
Tel +1.405.755.1600
Fax +1.405.755.8425
sales@maxcessintl.com
www.maxcessintl.com

CHINA
Tel +86.756.881.9398
Fax +86.756.881.9393
info@maxcessintl.com.cn
www.maxcessintl.com.cn

JAPAN
Tel +81.43.421.1622
Fax +81.43.421.2895
japan@maxcessintl.com
www.maxcess.jp

INDIA
Tel +91.22.27602633
Fax +91.22.27602634
india@maxcessintl.com
www.maxcess.in

