

Le celle di carico Magpowr TLCB sono strumenti di misura di elevata precisione, utilizzabili in un'ampia gamma di applicazioni, in svolgimento, riavvolgimento o controllo intermedio del tiro del nastro.

La misura precisa del tiro è assicurata dal ponte Wheatstone intero utilizzato, che minimizza anche la deriva in temperatura. Le celle di carico modello TLCB sono in grado di misurare il tiro in entrambi i versi della forza, e sempre con una protezione al sovraccarico pari a 10 volte il tiro nominale.

Grazie agli ingombri ridotti, lo spazio richiesto da queste celle di carico all'interno delle spalle macchine è minimo. Inoltre esse possono essere montate all'esterno delle spalle macchina, eliminando così la necessità di lasciare spazio alle stesse.

Le celle di carico TLCB possono essere montate su ogni superficie della macchina, sia verticale, che orizzontale, utilizzando le speciali staffe di montaggio verticale disponibili.

SPECIFICHE TECNICHE

Resistenza cella di carico:
350Ω nominali

Tensione di eccitazione:
10VDC max.

Segnale di uscita:
1,5 mV/V al tiro nominale,
15 mVDC max.

Temperatura di funzionamento:
da -20°C a 80°C

Errore per non linearità e isteresi combinati:
0,5% della forza nominale

Effetto della deriva termina sullo zero:

0,02% della forza nominale per °C

Ripetibilità:
0,2% della forza nominale

Materiale:
Corpo Cella di Carico: Acciaio nichelato
Coperchi: Alluminio nichelato

Attivazione protezione meccanica:
da 105% a 150% della forza nominale

Protezione meccanica ai sovraccarichi:
1000% della forza nominale

Cavo segnale:
Cavo Magpowr serie LCC, o connettore codice articolo #12B220-1

Classe di protezione:
3K3 (EN60721)

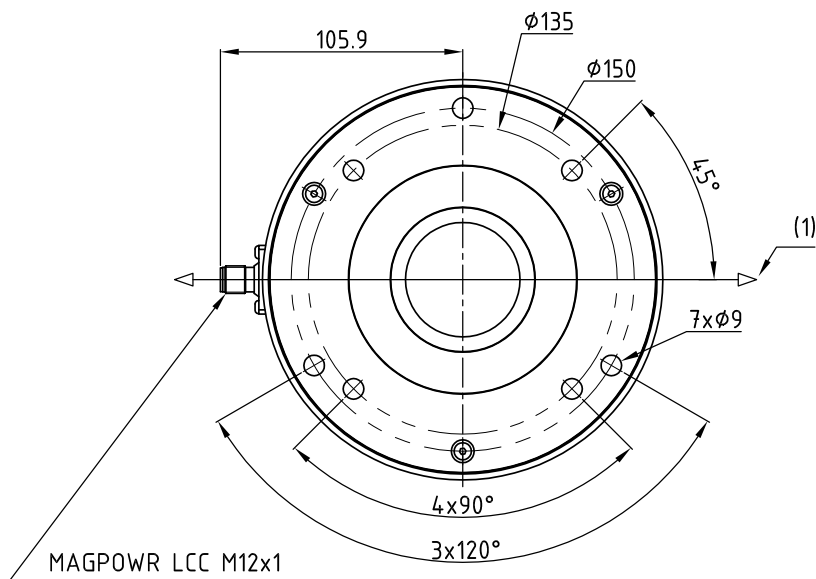
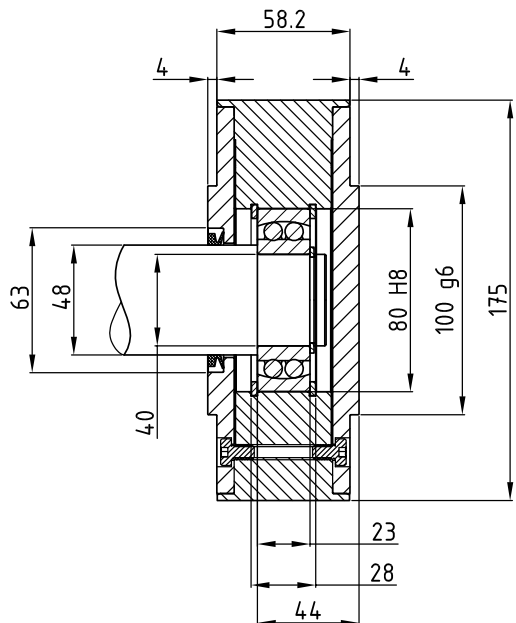
Certifications:
IP-54, RoHS

KEY FEATURES

- Costruzione particolarmente robusta, con corpo in acciaio, per la massima durata e affidabilità
- Protezione meccanica contro sovraccarichi pari a 10 volte il tiro nominale.
- Quattro versioni con tiri nominali da 500 a 3000 N
- Con ponte di Wheatstone intero per una misura precisa del tiro con minima deriva in temperatura
- Dotata di fori di montaggio per il fissaggio a 3 o 4 punti.
- Montaggio a flangia all'interno o esterno delle spalle macchine
- Staffa opzionale disponibile per il montaggio su una superficie orizzontale.

DIMENSIONI

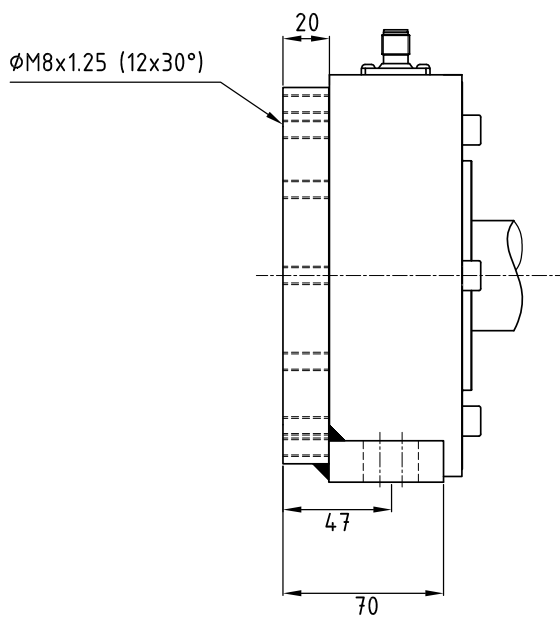
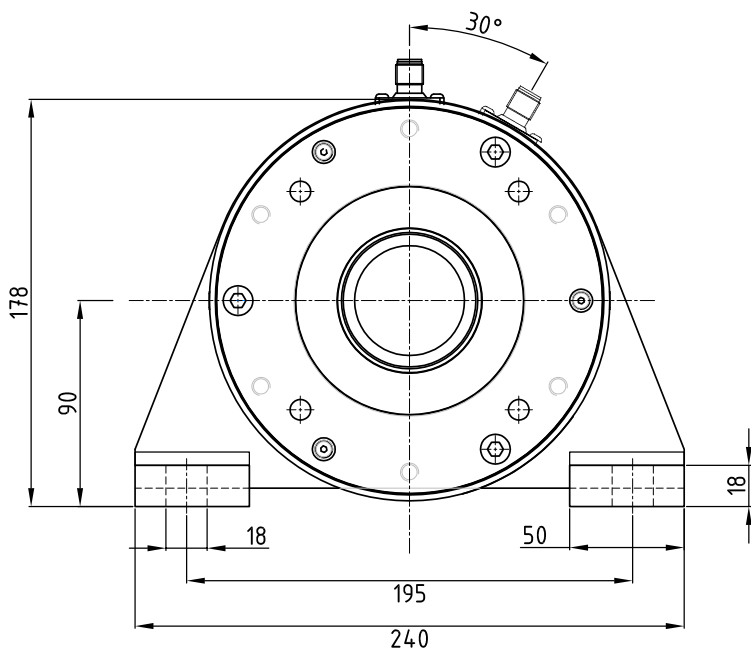
Dimensioni in mm



1 La forza applicata può essere misurata verso il connettore o in verso opposto

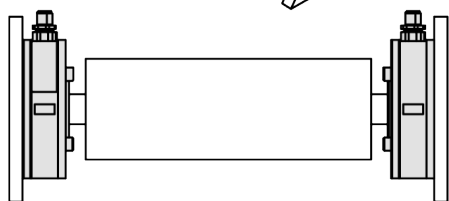
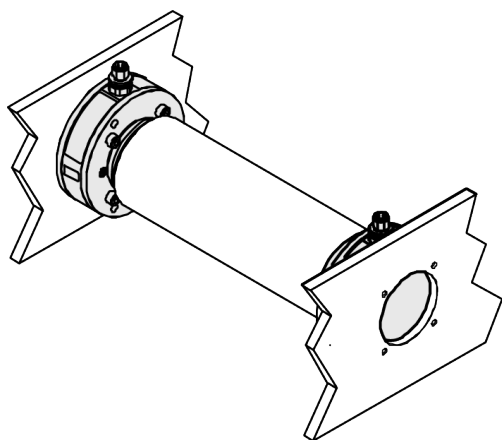
DIMENSIONI STAFFE PER IL MONTAGGIO VERTICALE

La cella di carico TLCB ruota con un passo di 30°
Dimensioni in mm

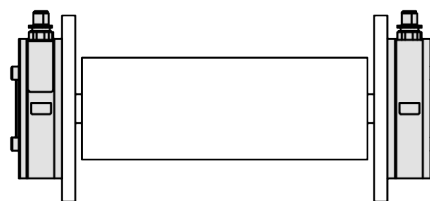
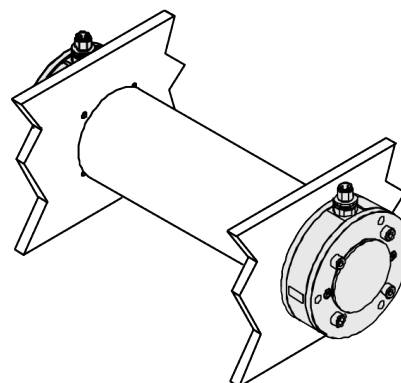


OPZIONI DI MONTAGGIO

Montaggio a flangia su spalle macchina verticali

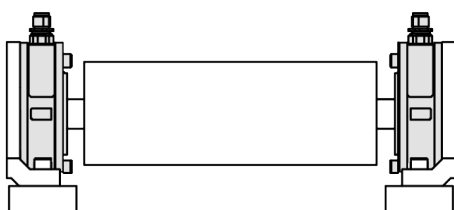
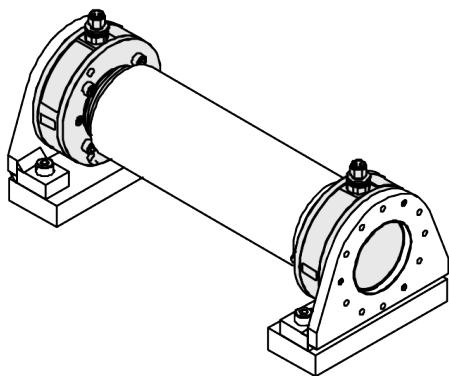


Interno spalle macchina

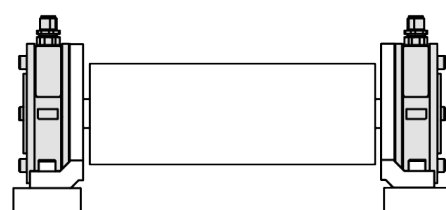
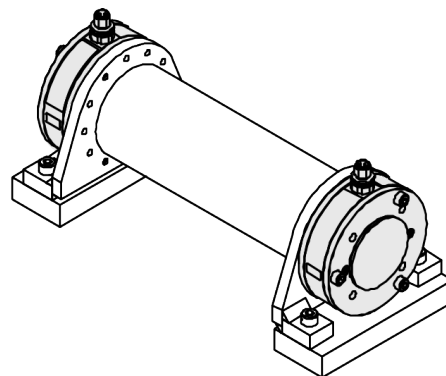


Esterno spalle macchina

Su superfici orizzontali con staffa di montaggio verticale



Interno staffe



Esterno staffe

CHIAVE CODICE MODELLO

TLC	B	1000	EC12	M
Serie (Celle di carico a foro passante)	Taglia	Forza Nominale [Newton]	Connettore	Metrico

MODELLI DISPONIBILI

CODICE ARTICOLO	CODICE MODELLO	FORZA NOMINALE [N]
M400437	TLCB-500-EC12M	500
M400122	TLCB-1000-EC12M	1000
M399482	TLCB-2000-EC12M	2000
M381443	TLCB-3000-EC12M	3000

ACCESSORI OPZIONALI

- Cuscinetti oscillanti con foro diametro 40 mm (uno per cella di carico, codice articolo M404505)
- Staffa di montaggio verticale per celle di carico taglia B (una per cella di carico, codice articolo M404433)

MAXCESS

EUROPE, MIDDLE EAST
AND AFRICA
Tel +49.6195.7002.0
Fax +49.6195.3018
sales@maxcess.eu
www.maxcess.eu

NORTH, CENTRAL
AND SOUTH AMERICA
Tel +1.405.755.1600
Fax +1.405.755.8425
sales@maxcessintl.com
www.maxcessintl.com

CHINA
Tel +86.756.881.9398
Fax +86.756.881.9393
info@maxcessintl.com.cn
www.maxcessintl.com.cn

JAPAN
Tel +81.43.421.1622
Fax +81.43.421.2895
japan@maxcessintl.com
www.maxcess.jp

INDIA
Tel +91.22.27602633
Fax +91.22.27602634
india@maxcessintl.com
www.maxcess.in



WEBEX



MAGPOWR