



Le SE-26B est un capteur à lumière LED blanche visible utilisé pour guider par le centre d'une ligne imprimée ou par un bord. Le capteur est compact et facile à installer.



Ce capteur est capable de travailler sur des bandes lisses, rugueuses, mates ou brillantes. Le SE-26B sera utilisé dans des applications qui ont des faibles contrastes de couleur entre l'arrière-plan et la ligne imprimée. Une des principales caractéristiques du capteur Fife SE-26B est sa capacité de détecter le bord d'un film plastique transparent.

Fife a une grande variété de supports de montage et de positionnement disponibles pour le SE-26B. La position de la lentille peut être changée pour permettre au capteur de travailler à 90° de son standard.

SPECIFICATIONS TECHNIQUES

Alimentation courant

50 mA, +12 VDC
40 mA, -12 VDC

Gamme de températures

En fonctionnement : -0° à 60°C
En stock : -0° à 80°C

Illumination

LED blanche

Taille du spot lumineux

1,2 x 4,2 mm

Classe de protection

IP65

Classe climatique

3K3 (EN60721)

Humidité relative

5% à 85%

Degré de pollution

2 (IEC664-1)

Gamme de sortie du capteur

Guidage ligne :

-20 mA à +20 mA

Guidage par un bord :

-20 mA à +10 mA

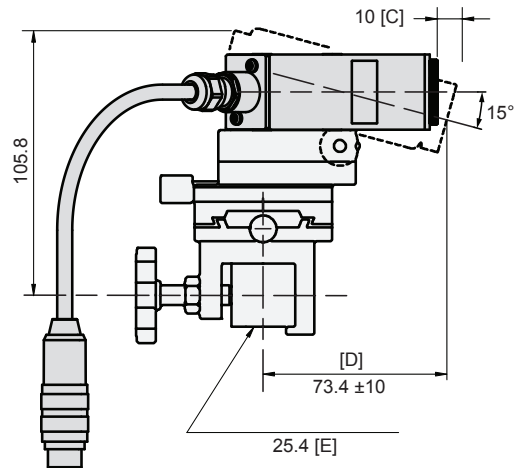
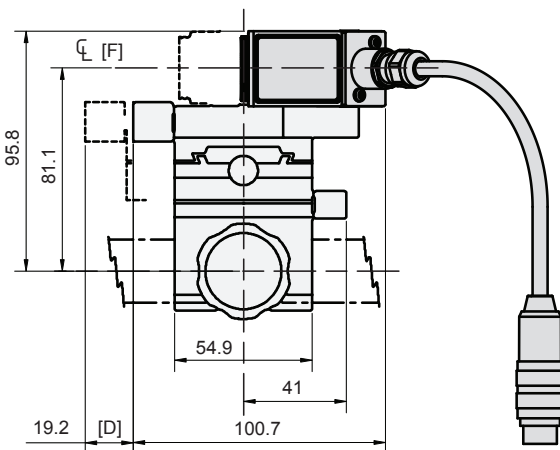
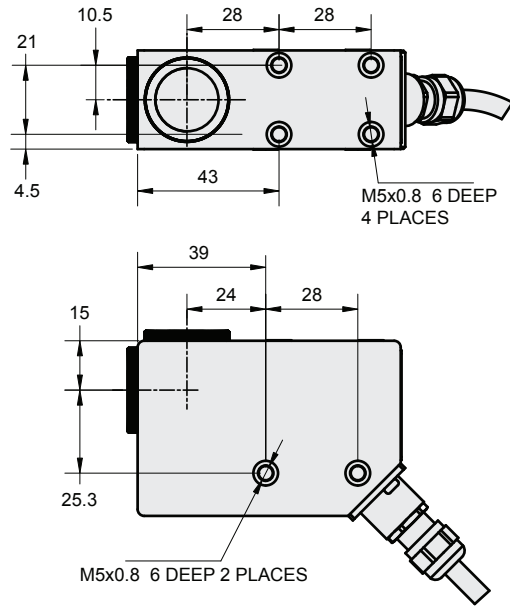
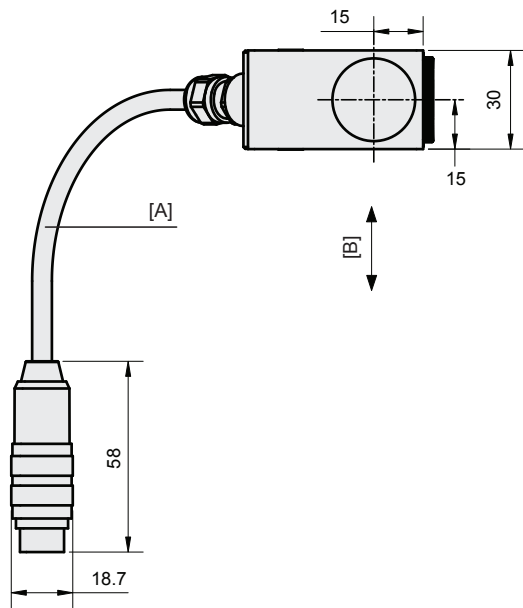
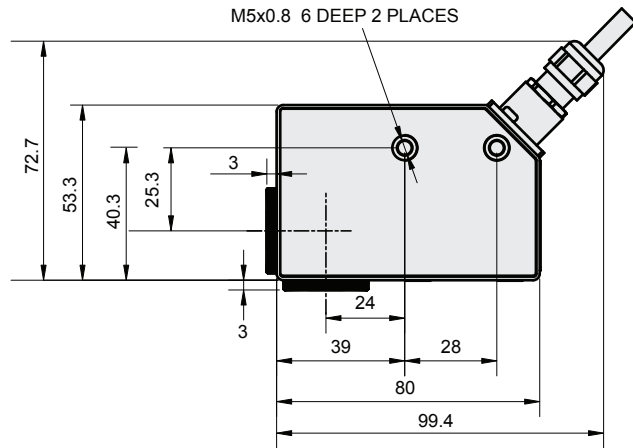
CARACTERISTIQUES

- Guidage par le centre de ligne ou par un bord
- Spécialement efficace dans des applications à faible contraste entre l'arrière-plan et la ligne imprimée
- Capable de détecter le bord d'un film plastique transparent
- Très fiable sur des matières brillantes, réfléchissantes ou réfléchissantes
- La position de la lentille peut être modifiée pour permettre une lecture à 90° du standard
- Protégé contre les décharges électrostatiques
- La source de lumière LED permet 100,000 heures de fonctionnement

CAPTEUR DE LIGNE FIFE SE-26B

DIMENSIONS

- A Longueur de câble plus connecteur environ 300 mm
- B Déplacement de la matière
- C Longueur focale optimale
- D Ajustement de la barre
- E Barre carrée
- F Lentille



Dimension en mm.

MAXCESS

EUROPE, MIDDLE EAST
AND AFRICA
Tel +49.6195.7002.0
sales@maxcess.eu
www.maxcess.eu

NORTH, CENTRAL
AND SOUTH AMERICA
Tel +1.405.755.1600
sales@maxcessintl.com
www.maxcessintl.com

CHINA
Tel +86.756.881.9398
info@maxcessintl.com.cn
www.maxcessintl.com.cn

JAPAN
Tel +81.43.421.1622
japan@maxcessintl.com
www.maxcess.jp

INDIA
Tel +91.22.27602633
india@maxcessintl.com
www.maxcess.in

