



Il sensore di linea Fife SE-26B utilizza una sorgente di luce bianca a LED per rilevare linee e bordi di linea. Il sensore è particolarmente compatto e facile da installare.



Grazie al suo principio di funzionamento il sensore SE-26B è utilizzabile con materiali lisci, ruvidi, lucidi e opachi ed è in grado di rilevare anche linee a basso contrasto rispetto allo sfondo. Caratteristica molto importante del sensore è la sua capacità di leggere senza problemi il bordo di film trasparenti.

Il gruppo lenti può essere inoltre ruotato di 90°, riducendo il campo visivo a vantaggio della precisione di guida. Fife offre un'ampia gamma di staffe di montaggio da utilizzare per il montaggio del sensore SE-26B.

## CARATTERISTICHE TECNICHE

### Alimentazione

50 mA a +12 Vdc e  
40 mA a -12 VDC

### Temperatura

di funzionamento:  
da -0° a 60°C  
di immagazzinamento:  
da -0° a 80°C

### Sorgente luminosa

LED bianco

### Dimensione campo visivo

1,2 x 4,2 mm

### Classe di protezione

IP65

### Classe climatica

3K3 (EN60721)

### Umidità relativa

da 5% a 85%

### Grado di contaminazione

2 (IEC664-1)

### Segnale di uscita

Linea:  
da -20 mA a +20 mA

Bordo:  
da -20 mA a +10 mA

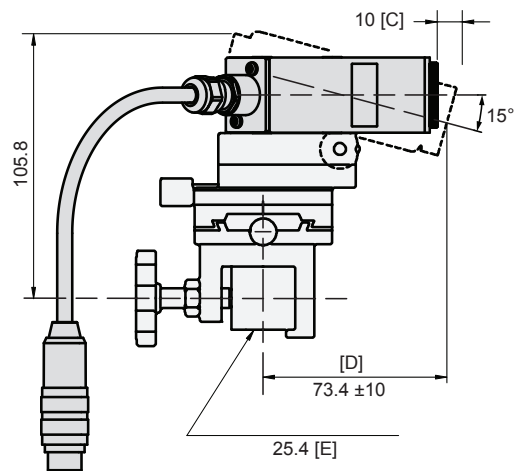
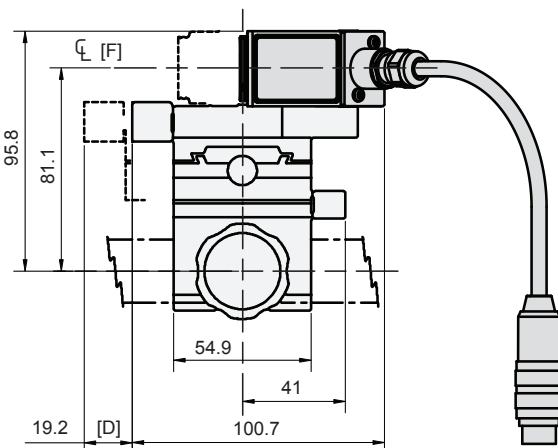
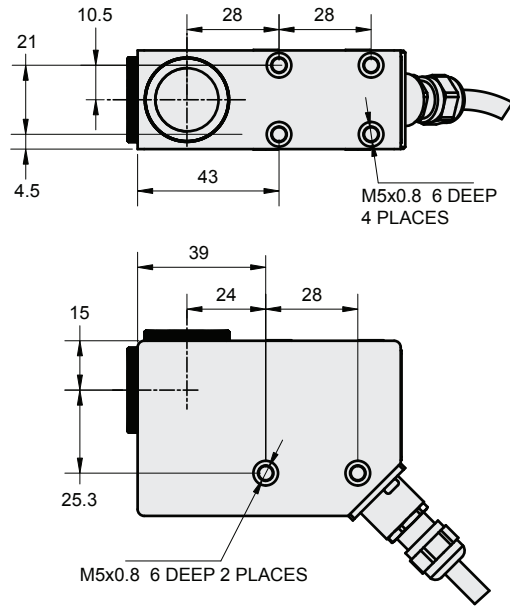
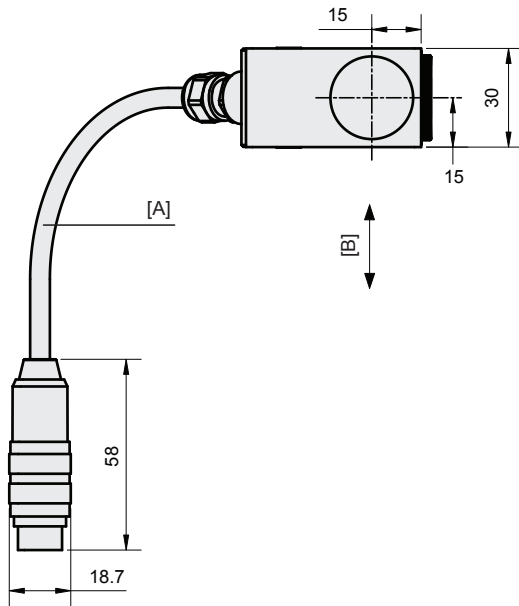
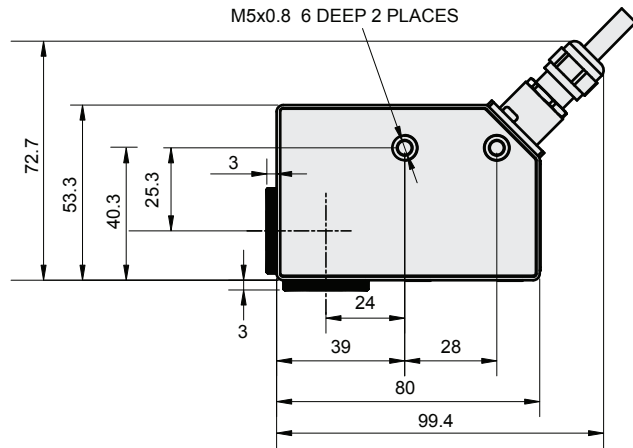
## VANTAGGI

- Compatto e leggero, in grado di guidare linee e bordi di linea
- Adatto ad applicazioni a basso contrasto tra linea stampata e sfondo.
- In grado di leggere il bordo di film trasparente.
- Funziona con materiali lucidi altamente riflettenti.
- Possibilità di ruotare il gruppo lenti di 90° riducendo il campo visivo a vantaggio della precisione
- Protetto contro scariche elettrostatiche
- Privo di manutenzione grazie alla sorgente luminosa a LED con vita utile media di 100.000 ore

# SENSORE DI LINEA FIFE SE-26B

## DIMENSIONI

- A Lunghezza cavo con connettore circa 300 mm
- B Direzione traslazione materiale
- C Distanza focale ottimale
- D Regolazione distanza
- E Barra quadra
- F Gruppo lenti



Dimensioni in mm.

# MAXCESS

EUROPE, MIDDLE EAST  
AND AFRICA  
Tel +49.6195.7002.0  
sales@maxcess.eu  
www.maxcess.eu

NORTH, CENTRAL  
AND SOUTH AMERICA  
Tel +1.405.755.1600  
sales@maxcessintl.com  
www.maxcessintl.com

CHINA  
Tel +86.756.881.9398  
info@maxcessintl.com.cn  
www.maxcessintl.com.cn

JAPAN  
Tel +81.43.421.1622  
japan@maxcessintl.com  
www.maxcess.jp

INDIA  
Tel +91.22.27602633  
india@maxcessintl.com  
www.maxcess.in

