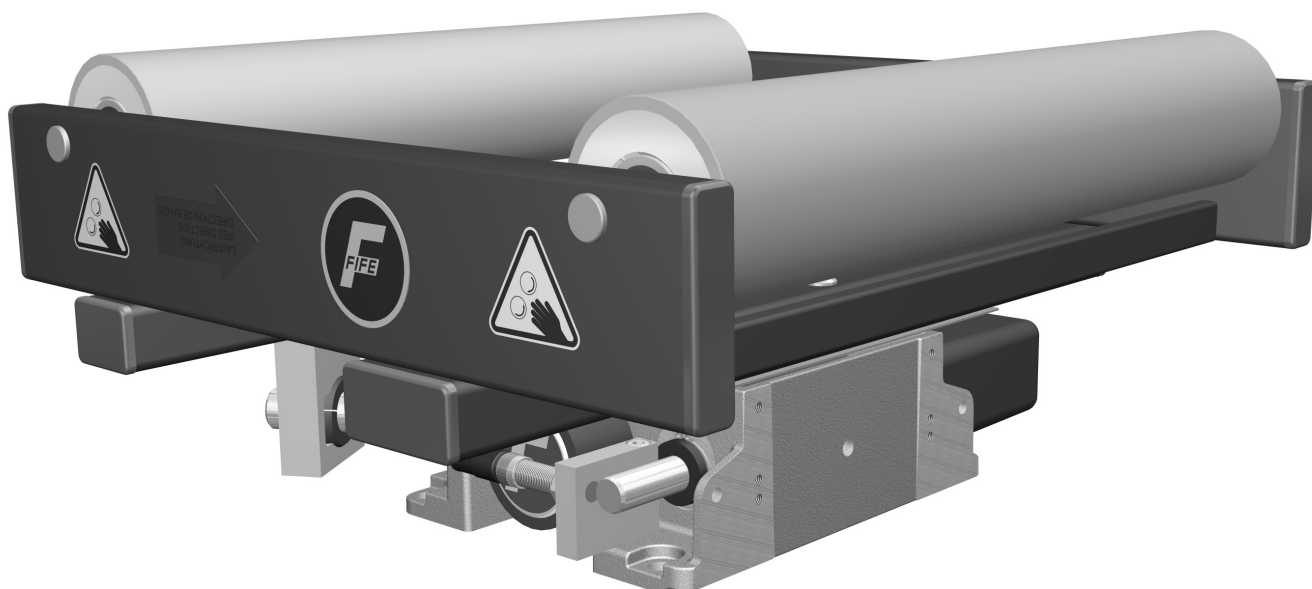


MAXCESS

MAGPOWR



TIDLAND



Il guidanastro elettromeccanico Fife-Symat 70G offre dimensioni ridotte e garantisce la correzione della posizione del materiale anche con lunghezze di ingresso ed uscita minime.

Grazie alla sua struttura modulare, il Fife-Symat 70G si adatta con facilità a tutte le Vostre esigenze. Lunghezza, diametro e distanza dei rulli sono infatti definibili in base alle necessità dell'applicazione, oltre a poter disporre dell'intera gamma di sensori e processori Fife.

In ogni configurazione è inoltre possibile includere anche barre di supporto dei sensori, rulli di supporto e posizionatori automatici dei sensori, che possono essere forniti sia integrati nel guidanastro, che separatamente.

SPECIFICHE TECNICHE

Tiro:
max. 800 N

Velocità di correzione:
ca. 50 mm/s

Correzione:
da ± 20 mm a ± 45 mm

Lunghezza rulli F:
da 250 a 700 mm

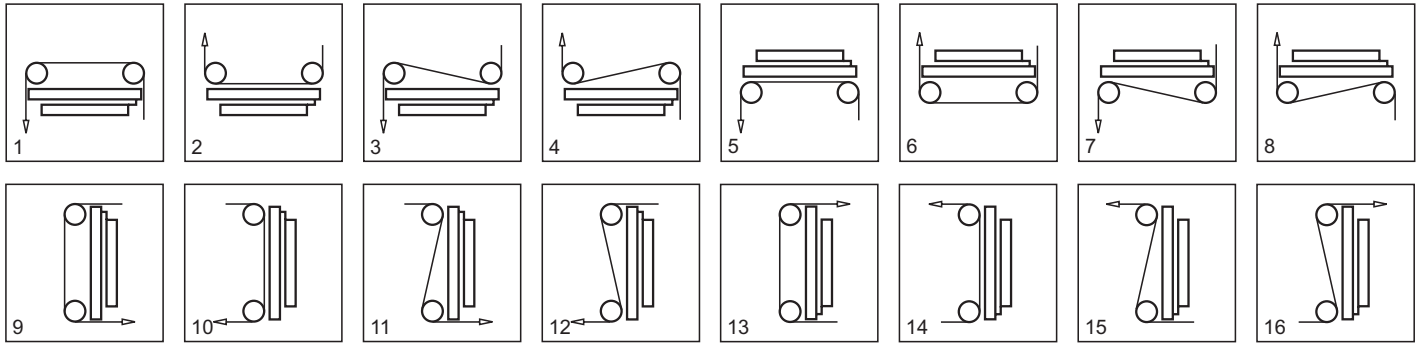
Diametro rulli D:
50, 80, 100 mm

Lunghezza di correzione L:
da 250 a 600 mm

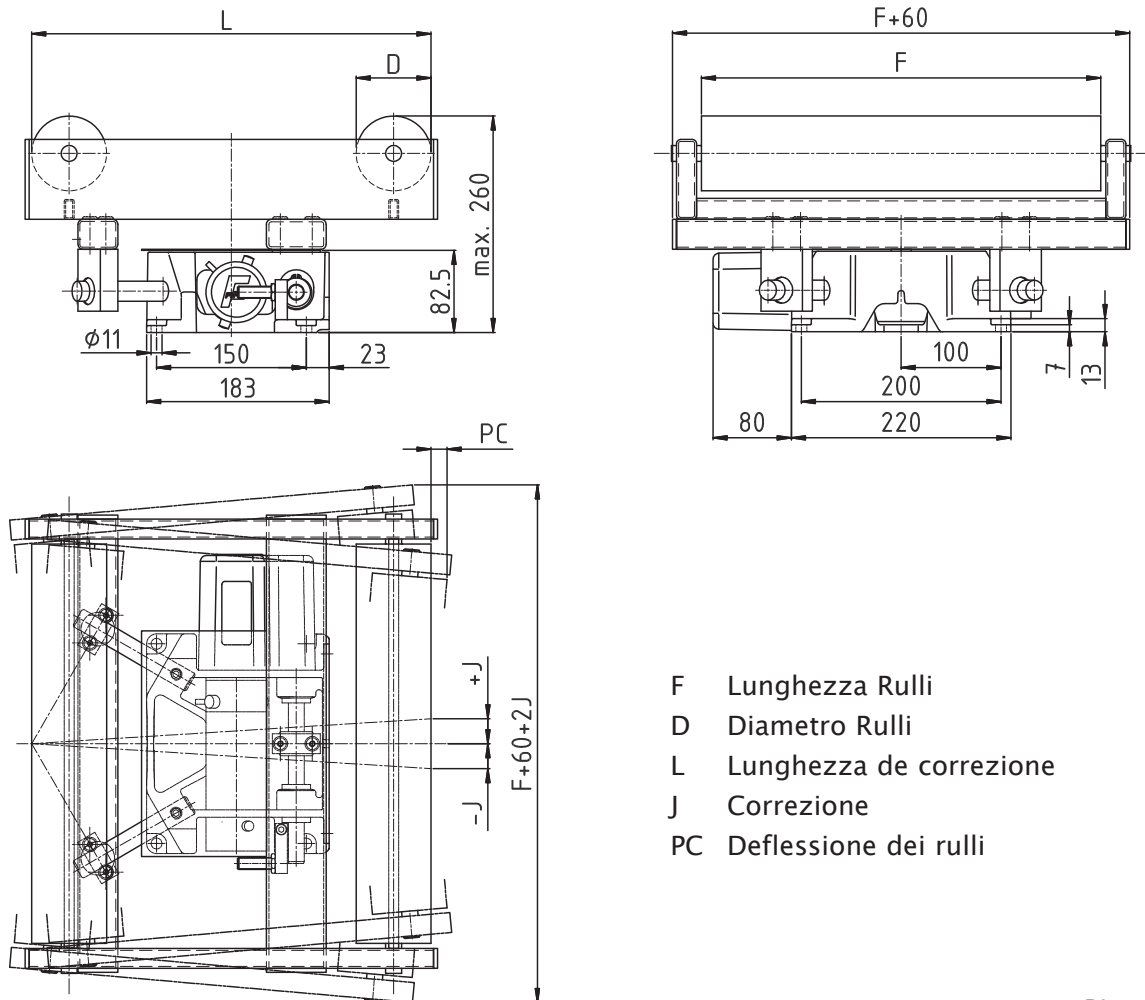
CARATTERISTICHE

- Estremamente preciso grazie all'assenza di giochi meccanici ed all'elevata dinamicità di correzione.
- Costruzione robusta e compatta.
- Disponibilità di un'ampia gamma di accessori, come tavoli di giunta, staffe di montaggio a muro, posizionatori dei sensori motorizzati e automatici.
- Compatibile con tutti i controlli e sensori Fife.

STILI DI INCORSAMENTO



DIMENSIONI



- F Lunghezza Rulli
- D Diametro Rulli
- L Lunghezza de correzione
- J Correzione
- PC Deflessione dei rulli

Dimensioni in mm

MAXCESS

MAGPOWR

FIFE

TIDLAND

EUROPE, MIDDLE EAST
AND AFRICA

Tel +49.6195.7002.0
Fax +49.6195.7002.933
sales@maxcess.eu
www.maxcess.eu

INDIA

Tel +91.22.27602633
Fax +91.22.27602634
india@maxcessintl.com
www.maxcess.in

NORTH, CENTRAL
AND SOUTH AMERICA

Tel +1.405.755.1600
Fax +1.405.755.8425
sales@maxcessintl.com
www.maxcessintl.com

JAPAN

Tel +81.43.421.1622
Fax +81.43.421.2895
japan@maxcessintl.com
www.maxcess.jp

CHINA

Tel +86.756.881.9398
Fax +86.756.881.9393
info@maxcessintl.com.cn
www.maxcessintl.com.cn

KOREA, TAIWAN
AND SE ASIA

Tel +65.9620.3883
Fax +65.6235.4818
asia@maxcessintl.com