



Las células de carga MAGPOWR TLCA son dispositivos extremadamente precisos utilizados para medir la tensión de la banda en desenrollado, rebobinado o en aplicación intermedia de procesamiento de banda.

La línea TLCA de células de carga proporciona tensión de banda precisa con baja deriva por temperatura debido a la construcción de puente de Wheatstone completo. Estas células de carga proporcionan medición y protección de 10 veces de sobrecarga en ambas direcciones de la fuerza.

Con su diseño de perfil bajo, se reduce al mínimo el espacio requerido entre los bastidores de las máquinas. Las células de carga también se pueden montar en el exterior de los bastidores de las máquinas, lo que elimina cualquier espacio requerido para las células de carga.

La TLCA puede ser montada con brida en cualquier superficie vertical de la máquina o en la parte superior de bloques o bancadas horizontales utilizando el soporte pillow-block opcional.



ESPECIFICACIONES TECNICAS

Resistencia de la galga:

350Ω nominal

Voltaje de excitación:

10VDC máximo

Señal de salida:

1,5 mV/V a la fuerza nominal
15 mVDC máximo

Temperatura de funcionamiento:

-20°C a 80°C

Histéresis y no linealidad combinadas:

0,5% del máximo de escala completa

Efecto de la temperatura sobre cero:

0,02% del valor nominal por cada°C

Repetibilidad:

0,2% del máximo de escala completa

Material:

Viga: acero niquelado

Cubiertas: Aluminio niquelado

Topes avisadores sobrecarga:
105% al 150% del régimen de carga completa

Protección de sobrecarga:
1000% de régimen de carga completa

Deflexión a plena carga:
0,17 mm

Cable:

Magpowr serie LCC, o conector p/n # 12B220-1

Clase climática:
3K3 (EN60721)

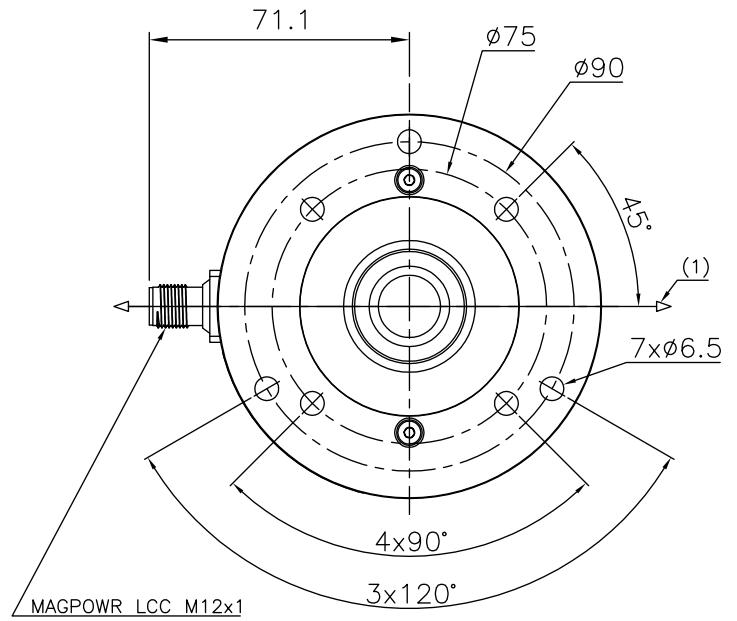
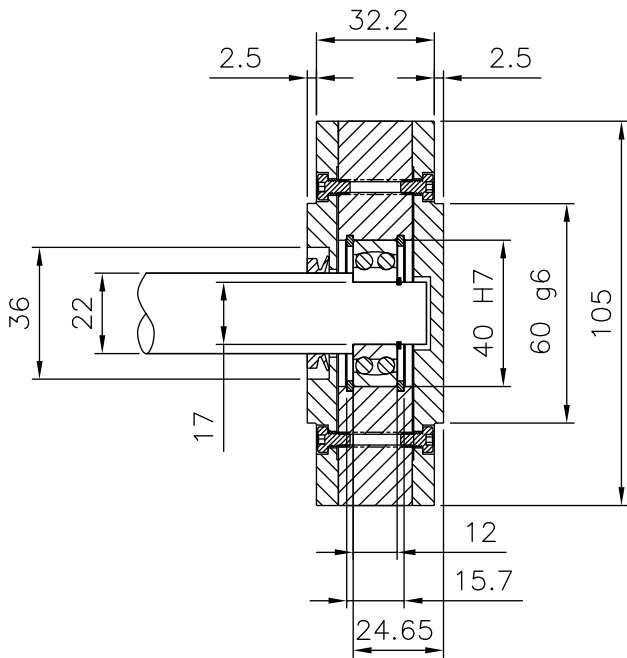
Certificaciones:
IP-54,
RoHS

PRESTACIONES

- De construcción robusta de acero para una larga vida y fiabilidad
- 10x protección de sobrecarga mecánica
- Seis capacidades de carga de 50 a 1000 N
- Diseño de puente Wheatstone completo para precisión de medición y baja deriva por temperatura
- Tres o cuatro agujeros en círculo para el montaje
- Brida de montaje dentro o fuera del marco de la máquina
- Opción de montaje adicional con el bloque de montaje

DIMENSIONES

Dimensiones en mm

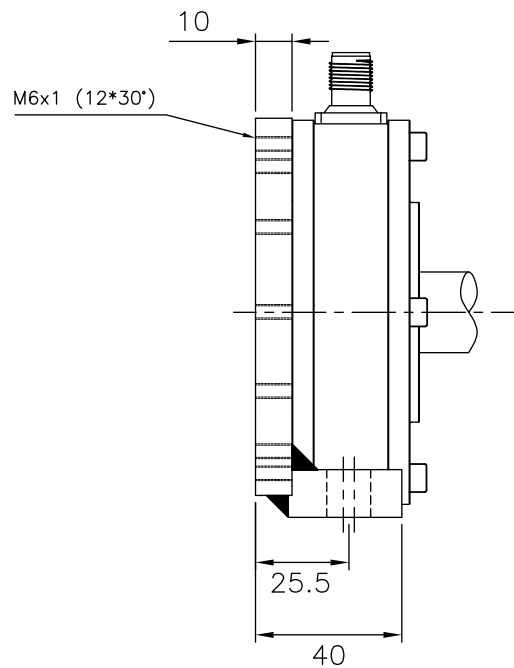
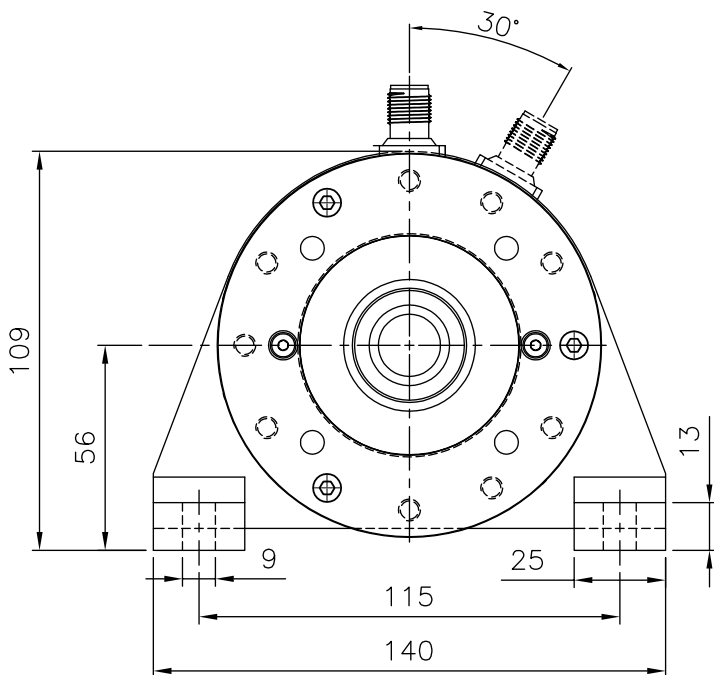


1 La Fuerza se puede medir hacia el conector hacia afuera del conector

DIMENSIONES SOPORTES PILLOW-BLOCK

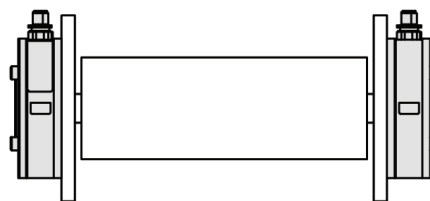
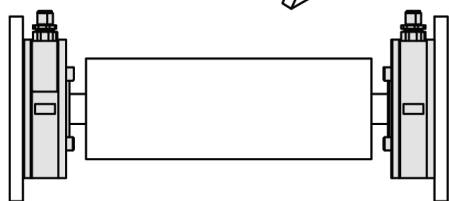
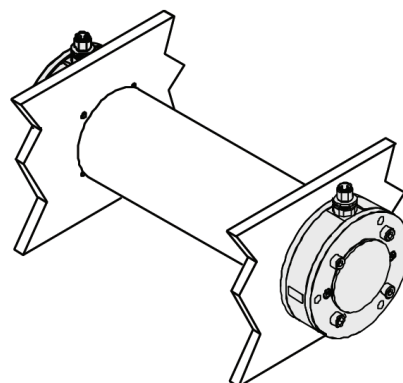
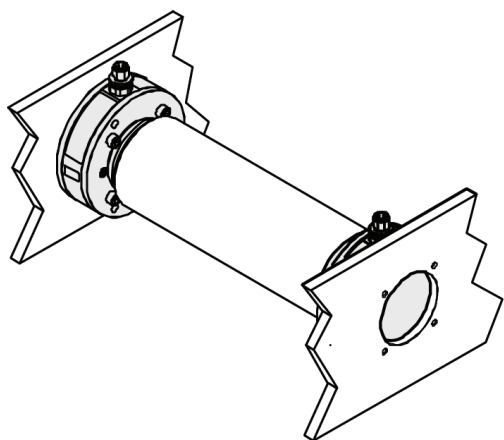
La célula de carga TLCA gira en pasos de 30°

Dimensiones en



OPCIONES DE MONTAJE

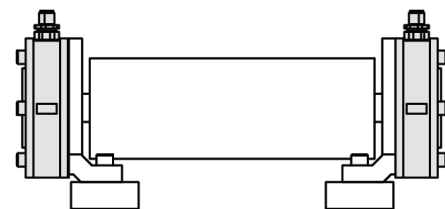
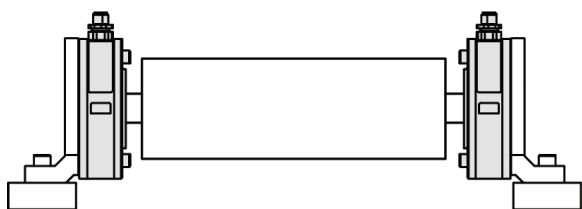
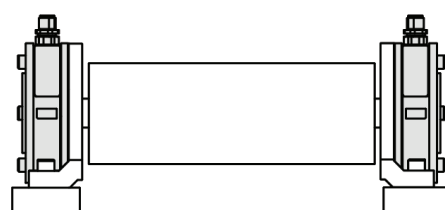
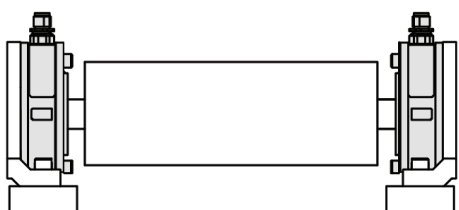
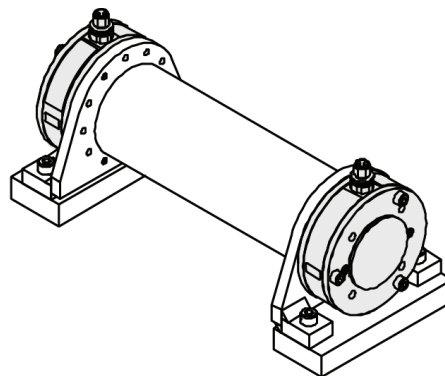
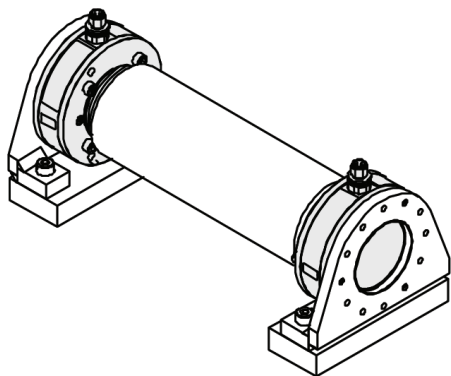
Pestaña de montaje entre bastidores verticales



Dentro del marco

Fuera del marco

Pillow-block en bancadas horizontales



soportes interiores

soportes exteriores

CODIGO DE NÚMERO DE MODELO

TLC	A	500	EC12	M
Serie (Células de carga delgadas)	Tamaño	Capacidad de carga [Newton]	Conector	Métrico

MODELOS DISPONIBLES

NÚMERO DE PARTE	NÚMERO DE MODELO	CALIFICACIÓN DE CARGA [N]
M388754	TLCA-50-EC12M	50
M396651	TLCA-100-EC12M	100
M388483	TLCA-250-EC12M	250
M380391	TLCA-500-EC12M	500
M444315	TLCA-750-EC12M	750
M439300	TLCA-1000-EC12M	1000

EQUIPAMIENTO OPCIONAL

- Cojinetes auto alineación con 17 mm de diámetro (uno por cada celda de carga, M284953)
- Brida Pillow-block para célula tamaño A (una por celda de carga, M404448)



EUROPE, MIDDLE EAST
AND AFRICA
Tel +49.6195.7002.0
sales@maxcess.eu
www.maxcess.eu

NORTH, CENTRAL
AND SOUTH AMERICA
Tel +1.405.755.1600
sales@maxcessintl.com
www.maxcessintl.com

CHINA
Tel +86.756.881.9398
info@maxcessintl.com.cn
www.maxcessintl.com.cn

JAPAN
Tel +81.43.421.1622
japan@maxcessintl.com
www.maxcess.jp

INDIA
Tel +91.22.27602633
india@maxcessintl.com
www.maxcess.in

