

Las células de carga MAGPOWR TLCB son dispositivos extremadamente precisos utilizados para medir la tensión de la banda en desenrollado, rebobinado o en aplicación intermedia de procesamiento de banda.

La línea TLCB de células de carga proporciona tensión de banda precisa con baja deriva por temperatura debido a la construcción de puente de Wheatstone completo. Estas células de carga proporcionan medición y protección de 10 veces de sobrecarga en ambas direcciones de la fuerza.

Con su diseño de perfil bajo, se reduce al mínimo el espacio requerido entre los bastidores de las máquinas.

Las células de carga también se pueden montar en el exterior de los bastidores de las máquinas, lo que elimina cualquier espacio requerido para las células de carga.

La TLCB puede ser montada con brida en cualquier superficie vertical de la máquina o en la parte superior de bloques o bancadas horizontales utilizando el soporte pillow-block opcional.

ESPECIFICACIONES TECNICAS

Resistencia de la galga:

350Ω nominal

Voltaje de excitación:

10VDC máximo

Señal de salida:

1,5 mV/V a la fuerza nominal
15 mVDC máximo

Temperatura de funcionamiento:

-20°C a 80°C

Histéresis y no linealidad combinadas:

0,5% del máximo de escala completa

Efecto de la temperatura sobre cero:

0,02% del valor nominal por cada°C

Repetibilidad:

0,2% del máximo de escala completa

Material:

Viga: acero niquelado

Cubiertas: Aluminio niquelado

Topes avisadores sobrecarga:

105% al 150% del régimen de carga completa

Protección de sobrecarga:

1000% de régimen de carga completa

Cable:

Magpowr serie LCC, o conector p/n # 12B220-1

Clase climática:

3K3 (EN60721)

Certificaciones:

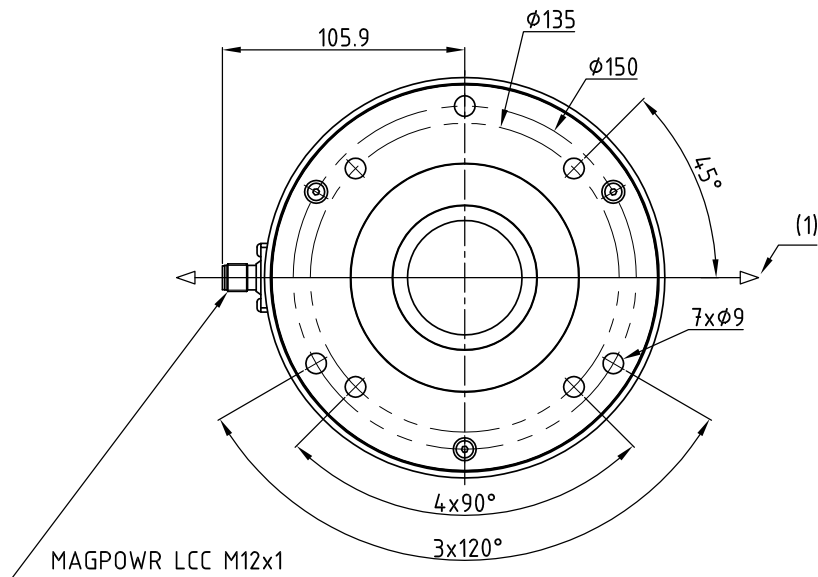
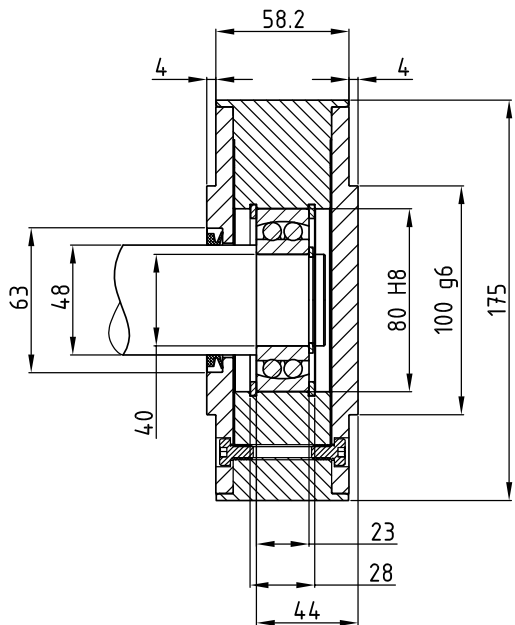
IP-54,
RoHS

PRESTACIONES

- De construcción robusta de acero para una larga vida y fiabilidad
- 10x protección de sobrecarga mecánica
- Cuatro capacidades de carga de 500 a 3000 N
- Diseño de puente Wheatstone completo para precisión de medición y baja deriva por temperatura
- Tres o cuatro agujeros en círculo para el montaje
- Brida de montaje dentro o fuera del marco de la máquina
- Opción de montaje adicional con el bloque de montaje

DIMENSIONES

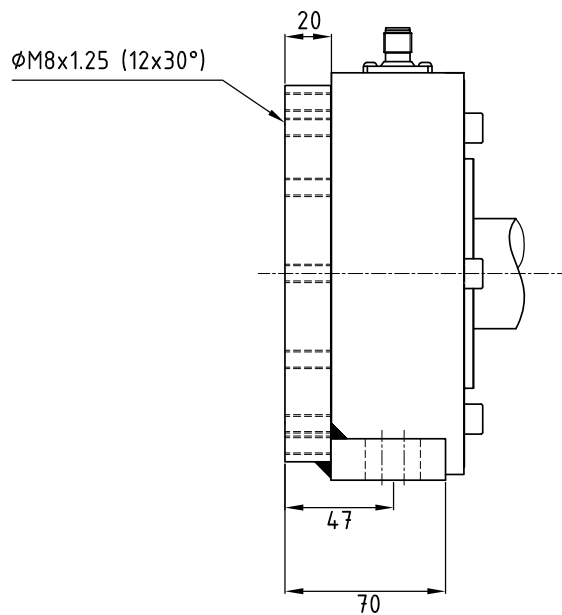
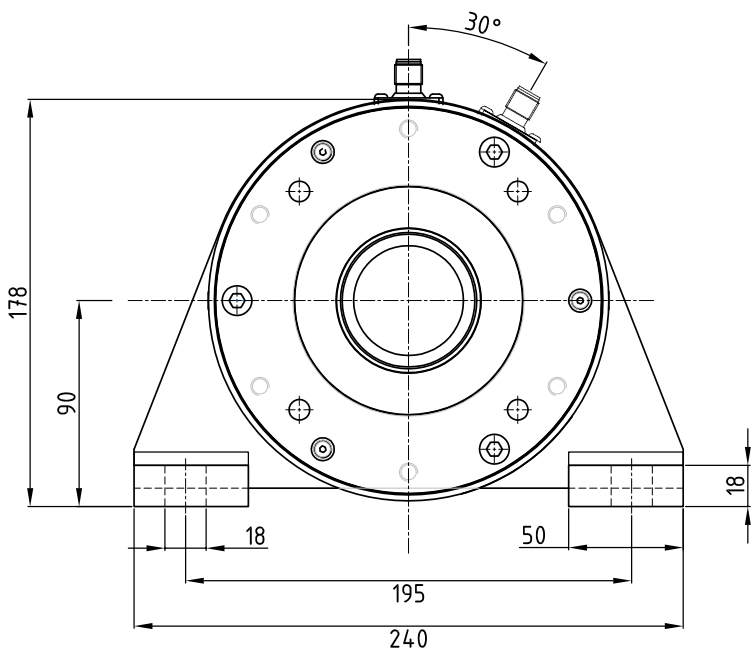
Dimensiones en mm



1 La Fuerza se puede medir hacia el conector hacia afuera del conector

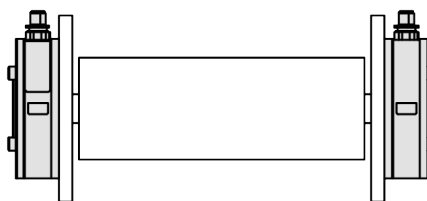
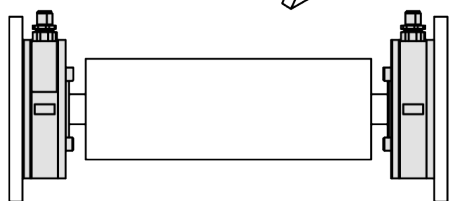
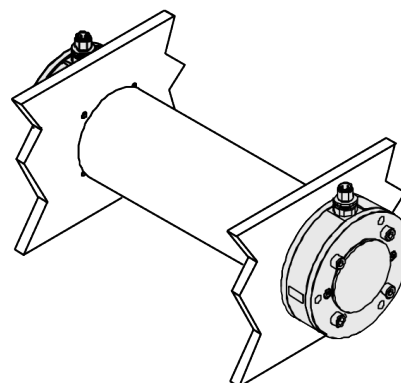
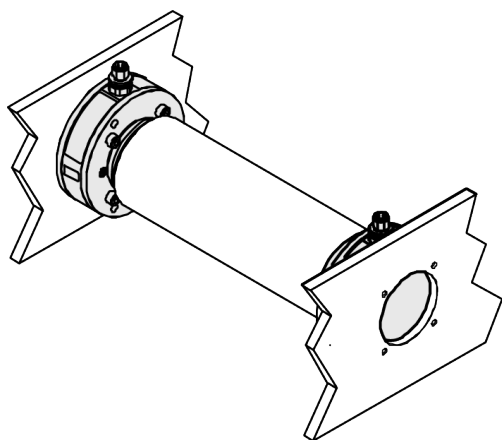
DIMENSIONES SOPORTES PILLOW-BLOCK

La célula de carga TLCB gira en pasos de 30°
Dimensiones en



OPCIONES DE MONTAJE

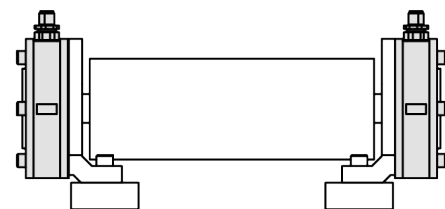
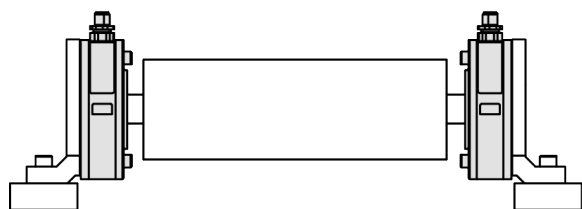
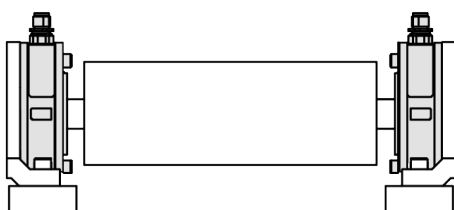
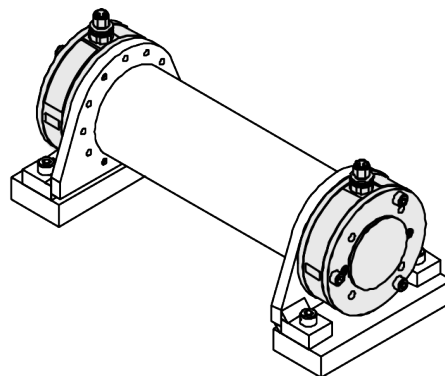
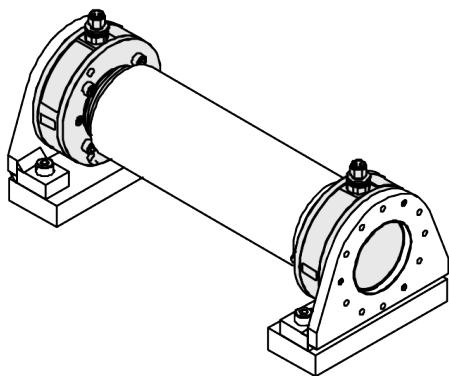
Pestaña de montaje entre bastidores verticales



Dentro del marco

Fuera del marco

Pillow-block en bancadas horizontales



soportes interiores

soportes exteriores

CODIGO DE NÚMERO DE MODELO

TLC	B	1000	EC12	M
Serie (Células de carga delgadas)	Tamaño	Capacidad de carga [Newton]	Conector	Métrico

MODELOS DISPONIBLES

NÚMERO DE PARTE	NÚMERO DE MODELO	CALIFICACIÓN DE CARGA [N]
M400437	TLCB-500-EC12M	500
M400122	TLCB-1000-EC12M	1000
M399482	TLCB-2000-EC12M	2000
M381443	TLCB-3000-EC12M	3000

EQUIPAMIENTO OPCIONAL

- Cojinetes auto alineación con 40 mm de diámetro (uno por cada celda de carga, M404505)
- Brida Pillow-block para célula tamaño B (una por celda de carga, M404433)



EUROPE, MIDDLE EAST
AND AFRICA
Tel +49.6195.7002.0
Fax +49.6195.3018
sales@maxcess.eu
www.maxcess.eu

NORTH, CENTRAL
AND SOUTH AMERICA
Tel +1.405.755.1600
Fax +1.405.755.8425
sales@maxcessintl.com
www.maxcessintl.com

CHINA
Tel +86.756.881.9398
Fax +86.756.881.9393
info@maxcessintl.com.cn
www.maxcessintl.com.cn

JAPAN
Tel +81.43.421.1622
Fax +81.43.421.2895
japan@maxcessintl.com
www.maxcess.jp

INDIA
Tel +91.22.27602633
Fax +91.22.27602634
india@maxcessintl.com
www.maxcess.in

