



Die MAGPOWR TSR Kraftsensoren sind extrem genaue Sensoren, die verwendet werden, um den Bahnzug bei Abwicklungen, Aufwicklungen oder im Produktionsprozess zu messen.

Kraftsensoren der TSR-Reihe liefern durch ihre Wheatstone-Vollbrückenschaltung ein präzises Messsignal mit niedriger Temperaturdrift. Der robuste Aufbau erlaubt eine Kraftmessung mit gutem Überlastschutz in beide Krafrichtungen.

Der kompakte Kraftsensor in Flanschbauweise spart wertvollen Raum innerhalb des Maschinenrahmens.

TSR Kraftsensoren können an jeder vertikalen Oberfläche des Maschinenrahmens montiert werden. Durch das austauschbare Kugellager ist eine einfache Wartung möglich, der Sensor selbst besitzt keine Verschleißteile.

## TECHNISCHE SPEZIFIKATION

<b>Brückenwiderstand</b> 350Ω nominal	<b>Wiederholgenauigkeit</b> 0,2% der Nennkraft
<b>Versorgungsspannung</b> 10VDC max.	<b>Lagerdurchmesser</b> 40 mm
<b>Ausgangssignal</b> 1,5 mV/V bei Nennkraft, 15 mVDC max.	<b>Material</b> vernickelter Stahl
<b>Betriebstemperatur</b> 10°C bis 60°C	<b>Überlastanschlag</b> 105% bis 150% der Nennkraft
<b>Kombinierte Nichtlinearität und Hysterese</b> 0,5% der Nennkraft	<b>Grenzkraft (Überlastschutz)</b> 500% der Nennkraft
<b>Temperatureffekt auf Nullpunkt</b> 0,02% der Nennkraft pro°C	<b>Kabel</b> MAGPOWR Signalkabel der LCC-Serie oder Steckverbinder #12B220-1

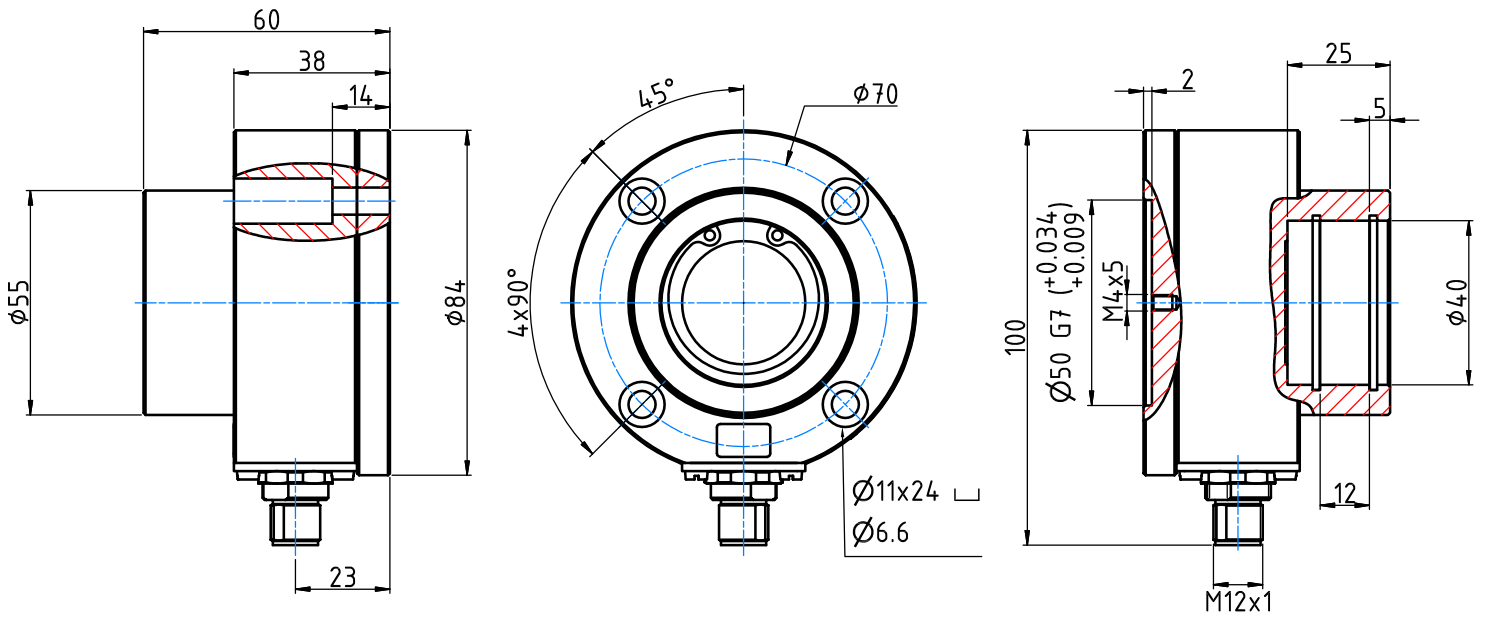
## VORTEILE

- Robuste Stahlausführung für lange Lebensdauer und Zuverlässigkeit
- Drei Nennkraftbereiche von 150 N bis 500 N
- Volle Wheatstone-Messbrücke für hohe Genauigkeit und geringe Temperaturdrift
- Einfache Flanschmontage innerhalb des Maschinenrahmens mit Vierloch-bohrmuster
- Keine Verschleißteile

## MODELLNUMMER

<u>TSR</u>	<u>15</u>	<u>FB</u>	—	<u>EC12</u>	<u>M</u>	<u>/17</u>
Typ	Nennkraft [kg]	Flansch, Kugellager [Flange, Bearing]		Steckertyp [M12]	Maßeinheit (Metrisch)	Innendurchmesser Kugellager [mm]

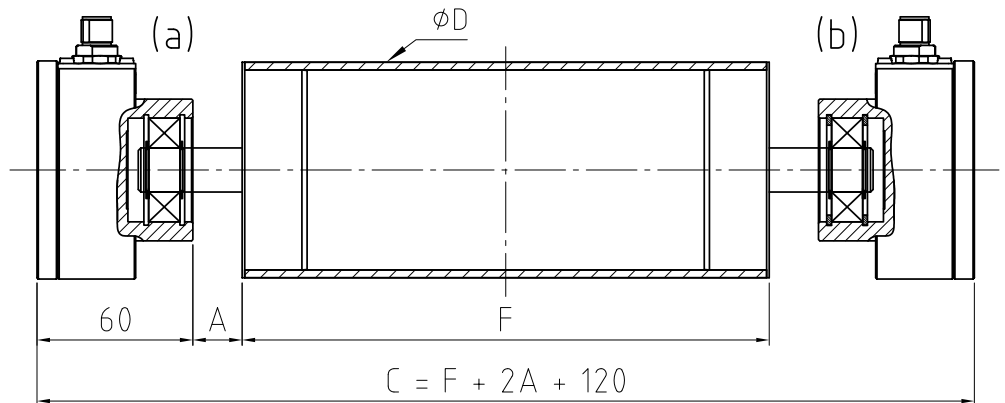
## ABMESSUNGEN



## EINBAUMAßE

(a) Loslagerseite  
(b) Festlagerseite

Maße in mm



## VERFÜGBARE MODELLE

TEILENUMMER	MODELLNUMMER	NENNKRAFT [N]
M411861	TSR15FB-EC12M/17	150
M411629	TSR25FB-EC12M/17	250
M411939	TSR50FB-EC12M/17	500

## ZUBEHÖR

- Pendelkugellager mit 17 mm Innendurchmesser (eines je Sensor, M284953)

# MAXCESS

EUROPE, MIDDLE EAST  
AND AFRICA  
Tel +49.6195.7002.0  
Fax +49.6195.3018  
sales@maxcess.eu  
www.maxcess.eu

NORTH, CENTRAL  
AND SOUTH AMERICA  
Tel +1.405.755.1600  
Fax +1.405.755.8425  
sales@maxcessintl.com  
www.maxcessintl.com

CHINA  
Tel +86.756.881.9398  
Fax +86.756.881.9393  
info@maxcessintl.com.cn  
www.maxcessintl.com.cn

JAPAN  
Tel +81.43.421.1622  
Fax +81.43.421.2895  
japan@maxcessintl.com  
www.maxcess.jp

INDIA  
Tel +91.22.27602633  
Fax +91.22.27602634  
india@maxcessintl.com  
www.maxcess.in

