



Die pneumatischen Bremsen von Tidland erfüllen alle erforderlichen technischen Spezifikationen und liefern ein feinfühlig einstellbares Bremsmoment, um in ein Bahnzugregelsystem integriert zu werden.

Diese robusten Bremsen bieten eine optimale Wärmeabfuhr für beste Zuverlässigkeit. Die Modelle der Bremse können für einen Drehmomentenbereich von 0.2Nm bis 2678Nm konfiguriert werden.

Diese Bremsen sind konstruiert für eine exakte Bahnzugregelung von abzuwickelnden Materialbahnen wie Papier, Textil, Film und Folien.

Sie liefert ein zuverlässiges Bremsmoment für den kontinuierlichen Produktionsbetrieb, Start-Stopp-Betrieb und Notstopp. Jede Bremse kann so gebaut werden, dass sie Ihren spezifischen Anforderungen entspricht.

Durchmesser der Bremsscheibe, Größe des Brems-sattel, Anzahl der Brems-sättel und Reibkoeffizienten der Bremsbeläge können zur idealen Bremse für ihre Produktion zusammengestellt werden.

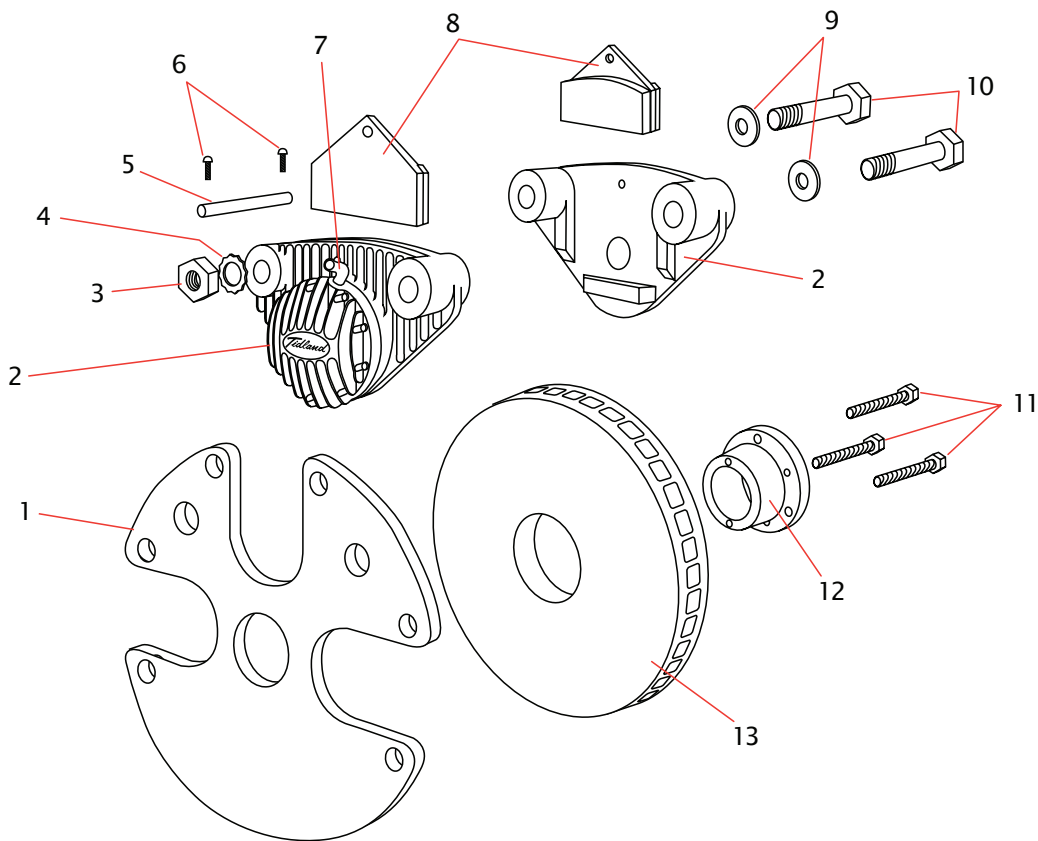
## VORTEILE

- Luftgekühlte, pneumatisch betriebene Bremse für intermittierendes Bremsen und kontinuierlichen Bahnzugregelung
- Modulares Bremsdesign ermöglicht vielfältige Einsatzmöglichkeiten.
- Exakte, zuverlässige Bahnzugregelung vom feinsten Materialien bis zu schweren Papieren
- Minimal bewegliche Teile und langlebige Materialien sorgen für eine lange Lebensdauer
- Einfache Nachrüstung und Installation durch Konfiguration von Standardkomponenten
- Beidseitige Brems-sättel erfordern kein Spezialwerkzeuge für die Wartung

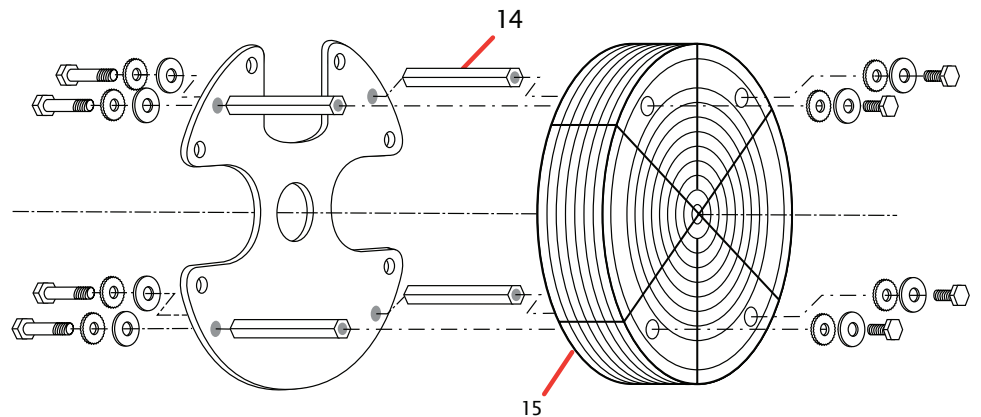
## TECHNISCHE SPEZIFIKATION

Modell	kontinuierliche Wärmeabfuhr je Bremsscheibe [kW] bei 5,2 bar	Bremsmoment je Brems-sattel [Nm] bei 5,2 bar		mögliche Brems-sättel je Bremsscheibe	max. Drehzahl [1/min]
		Reibkoeffizient			
		0,12	0,38		
200	0,7	17	54	1 bis 3	4700
250	1,5	22	69	1 bis 4	3800
305	2,2	81	257	1 bis 3	3000
380	3,7	105	334	1 bis 3	2500
460	6,0	130	411	1 bis 3	2100
610	11,9	212	670	1 bis 4	1550

# TIDLAND PNEUMATISCHE BREMSEN



1. Montageplatte
2. Hälfte Bremssattel
3. Sechskantmutter
4. Sicherungsscheibe
5. Aufnahmebolzen
6. Splint
7. L-Fitting
8. Bremsbeläge
9. Unterlegscheibe
10. Montagebolzen
11. Montageschrauben  
für Buchse
12. Q.D. Buchse
13. Brems Scheibe
14. Stehbolzen
15. Schutzgitter



## MAXCESS

EUROPE, MIDDLE EAST  
AND AFRICA  
Tel +49.6195.7002.0  
sales@maxcess.eu  
www.maxcess.eu

NORTH, CENTRAL  
AND SOUTH AMERICA  
Tel +1.405.755.1600  
sales@maxcessintl.com  
www.maxcessintl.com

CHINA  
Tel +86.756.881.9398  
info@maxcessintl.com.cn  
www.maxcessintl.com.cn

JAPAN  
Tel +81.43.421.1622  
japan@maxcessintl.com  
www.maxcess.jp

INDIA  
Tel +91.22.27602633  
india@maxcessintl.com  
www.maxcess.in

