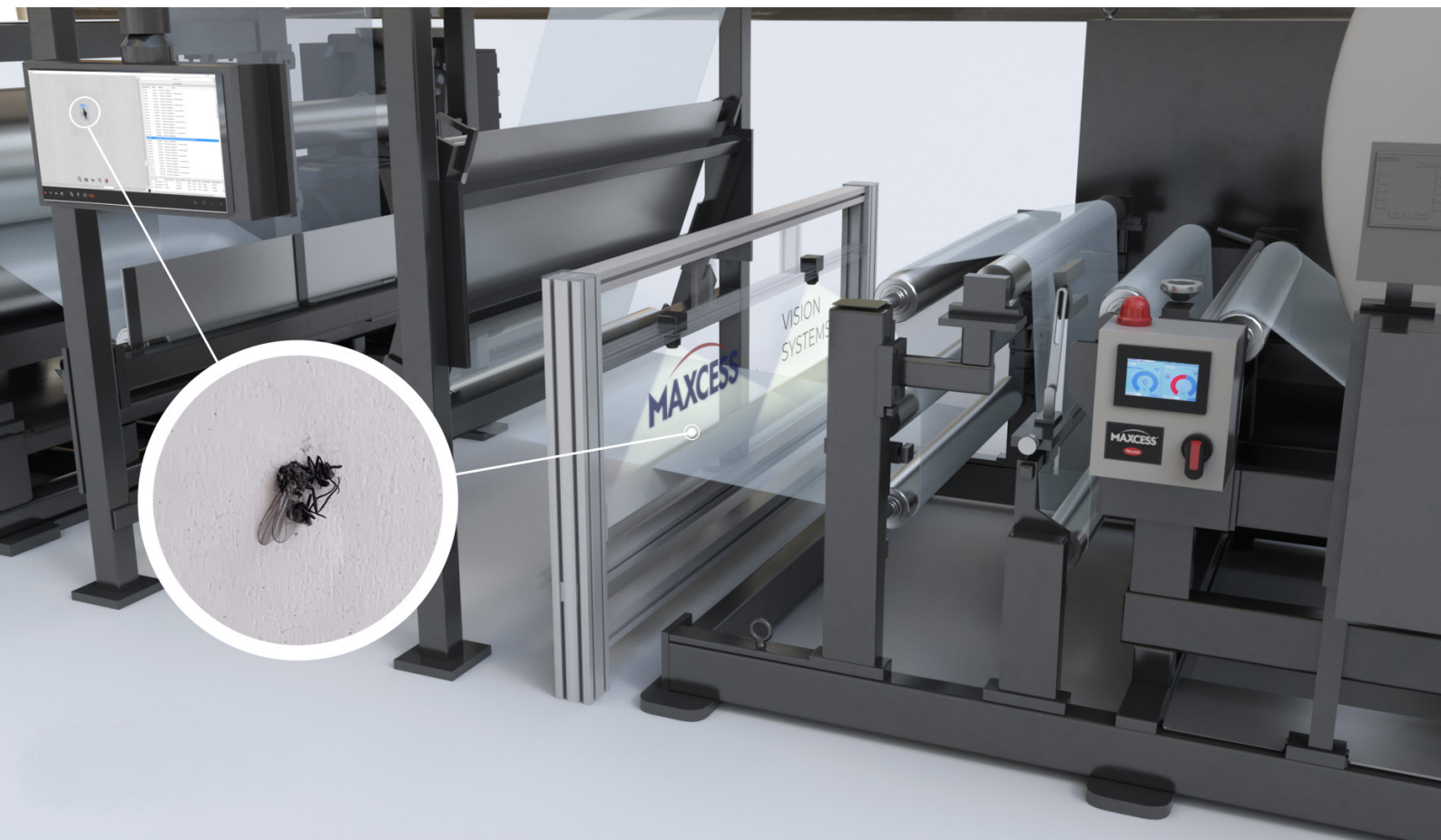


100% END-TO-END LÖSUNGEN FÜR DIE SICHTPRÜFUNG VON BREITBAHNEN



**IHR ZIEL:**

**WENIGER AUSSCHUSS**

**KEINE RETOUREN ODER NACHBEARBEITUNG**

**MAXCESS VISION**

**Wir haben die Lösung für Ihre Herausforderungen**

# VISIONMAX - VORTEILE

**Die neuen 100 % Vision Systems von Maxcess helfen dabei, dass Ihre Konvertierungslinie besser, schneller und smarter läuft.**

**Besser** - keine Retouren und Nachbearbeitung mehr

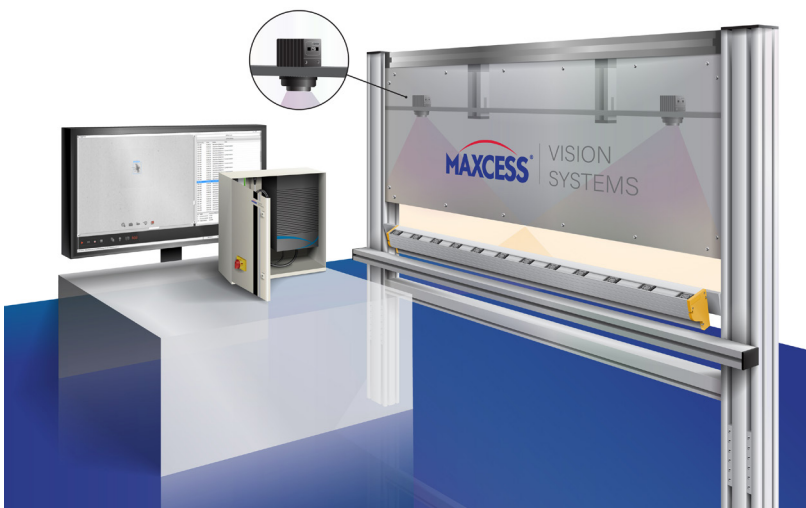
**Schneller** - indem Sie Ausfallzeiten und Ausschuss verringern

**Smarter** - verbesserte Produktivität durch automatisiertes Smart Converting

Hochwertige Endprodukte liefern und dabei Ausfallzeiten und Ausschuss reduzieren ist entscheidend für Ihre breitbahnige Konvertierungs-Anwendung. Maxcess ist schon seit Jahrzehnten ein Pionier in der Branche, mit End-to-End-Lösungen auf dem neuesten Stand der Technik, mit denen Ihre Konvertierungslinie Spitzenleistung beim Output liefert. Ein **globales Experten-Team** hilft Ihnen dabei, Ihren Betrieb besser, schneller und smarter zu machen.

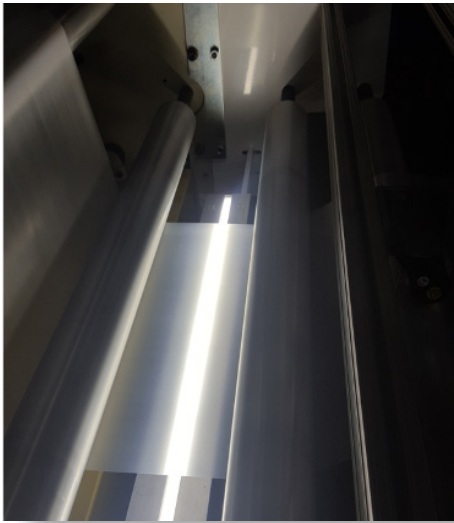
Unser weltweites Team liefert noch mehr als schnellen, bequemen Service und Support für Ihre Investition in Sachen Prüfsysteme. Es leistet auch vertikale Integration mit lokalen Produktions- und Service-Standorten in ganz Nordamerika, Südamerika, Europa, Indien, und dem Asiatisch-Pazifischen Raum. Damit können wir weltweit unübertroffene Wertschöpfung bieten, weil Sie immer einen Maxcess-Kontakt vor Ort haben, egal wo Sie sind. Unsere Marken **RotoMetrics, Fife, Tidland, MAGPOWR, Webex, Valley Roller und Componex** stehen zusammen für 400 Jahre Erfahrung: Dieses Expertenwissen bei Anwendungen zur Handhabung von Materialbahnen, bei Installation, Innovation und Individualisierung, hat sonst niemand.

Im Zentrum unserer Lösung steht **VisionMAX**, unsere selbst entwickelte Software samt hochwertigem Industrie-PC in einem Gehäuse mit IP-Schutzklassifizierung – und das zu einem **unübertroffenen Preis/Leistungs-Verhältnis**. Während Wettbewerber jeweils ein separates Inspektions-System für jede Konvertierungs-Anwendung brauchen, nutzen wir **ein einziges offenes System**, das auf sämtlichen Linien eingesetzt werden kann: Damit sparen Sie Zeit und Geld. Eine Komplettlösung mit hochentwickelten Kameras, ausgeklügeltem Beleuchtungspaket und Touchscreen-Bedienfeld mit hoher Auflösung: Mit unserer VisionMax-Linie kann das Bedienpersonal in Sekunden loslegen und kritische Fehler in Echtzeit feststellen, bevor sie zu einem kostspieligen Problem werden.



# PAPIER, FILM UND FOLIE INSPIZIEREN

## TRÄGERSCHICHT-INSPEKTION



## HÄUFIGE FEHLER

Falten  
Schmutzpartikel  
Gele  
Wasserflecken  
Fischaugen  
Spleiße  
Löcher  
Fremdkörper  
Kratzer  
Insekten  
Verunreinigungen  
Stanzlinien

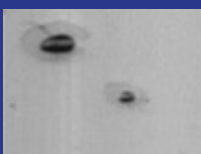
## VORTEILE

**VisionMax** lokalisiert sämtliche Fehler und identifiziert die exakte Position, macht eine Aufnahme des Fehlers und warnt das Bedienpersonal in Echtzeit. Mit VisionMax können Sie:

- inspizieren, während Sie strangziehen - mit Echtzeit-Feedback über die Gel-Dichte und Verunreinigung mit schwarzen Flecken.
- inspizieren während der Abwicklung. Das vermeidet Löcher, Dellen, Kantenrisse und Spleiße, die Ihren Prozess unterbrechen würden.
- Ihr Geschäft sichern, indem Sie absolut fehlerfreie Produkte ausliefern.

**FINDEN SIE DIE FEHLER,  
BEVOR SIE KRITISCH UND  
KOSTSPIELIG WERDEN**

**DUNKLE  
GELE**



**FLECKEN**



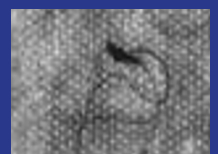
**LÖCHER**



**INSEKTEN**



**FREMD-  
KÖRPER**



# BESCHICHTUNGEN UND LAMINIERUNGEN INSPIZIEREN



## HÄUFIGE FEHLER

Leerstellen  
Überschüssiger Kleber  
Stanzlinien  
Beschichtungsfehler  
Fremdkörper  
Substratfehler  
Falten  
Löcher  
Blasen  
Delaminierungen



## VORTEILE

**VisionMax** kann Film, Papier und Folienlaminat inspizieren (bedruckt oder einfarbig). Inspizieren Sie Beschichtungen, Lackierungen oder Klebeschichten auf gleichmäßigen Auftrag und Fremdkörper. Nutzen Sie unsere einzigartigen Sensoren und Beleuchtungslösungen:

- Identifizieren Sie Leerstellen bei Kleber, Grundierung oder klaren Beschichtungen auf Papier, Film und Folie. Vermeiden Sie Sicherheitsrisiken, weil das Bedienpersonal nichts mehr anfassen muss, um einen Fehler zu bestätigen.
- Finden Sie Laminierungsfehler an der laufenden Linie, wo es noch möglich ist, Ausschuss zu reduzieren und Abfall zu vermeiden.
- Inspizieren Sie komplexe Strukturen wie Vlies und Verbundstoffe mithilfe von fortschrittlichen Sensoren und Deep-Learning-Algorithmen.



# DRUCKE INSPIZIEREN



## HÄUFIGE FEHLER

- Spritzer
- Fehlender Druck
- Druckplattenfehler
- Walzenabdrücke
- Unschärfen
- Schlieren
- Verlaufen
- Substratfehler
- Registerabweichungen
- Farbabweichungen

## VORTEILE

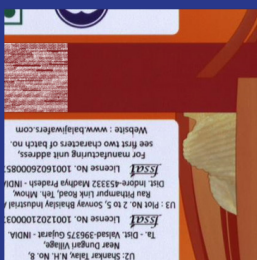
**VisionMax** inspiziert an Druckmaschinen mittels hochauflösender Farbkameras für konsistente Qualität bei wiederkehrenden Projekten. Das Bedienpersonal wird in Echtzeit über alle Prozessfehler alarmiert, die zu Retouren führen könnten. Mit **VisionMax** können Sie:

- das Bedienpersonal unterstützen und beim Anlaufen Farbmessungen vornehmen - für kürzere Rüstzeiten und weniger Abfall.
- Wiederholfehler identifizieren, z.B. Walzenabdrücke, fehlenden Druck, Unschärfen oder Schlieren und dabei Ausschuss an der Linie reduzieren.
- konsistente Standards bei Text und Farben einhalten und damit Kundenretouren und Nachbearbeitungen vermeiden.
- Ihre Druckmaschinen schneller laufen lassen, mit weniger Überschussdrucken als Sicherheitspuffer.



## KEINE RETOUREN UND NACHBEARBEITUNG MEHR

### FARBE



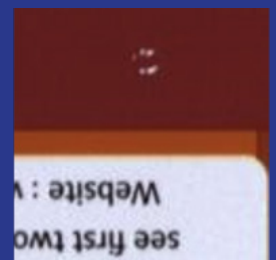
### SCHLIERN



### VERZERRUNGEN



### WALZEN- ABDRÜCKE



# KONVERTIERUNG LEICHT GEMACHT

## VISIONCONNECT AN IHRER PROZESS-LINIE

100 % ist erst der Anfang. Mit unseren selbst entwickelten **VisionConnect**-Lösungen zur Workflow-Automatisierung können Sie mit Ihren Daten Ihren Betrieb **smarter gestalten**. VisionConnect können Sie an Ihrer Prozesslinie z.B. hierfür nutzen:

- Führen Sie Tags ein oder drucken Sie eindeutige Identifizierungsmerkmale auf den Druckrand, um die Position für die künftige Neusynchronisierung präzise zu markieren.
- Verfolgen Sie, was mit der Rolle passiert, z.B. Spleiße und Schnitte, sowie weitere wichtige Ereignisse auf der Rolle.
- Importieren Sie die detektierte Fehlerkarte und gleichen Sie sie mit der seriellen Rollenkarte ab, um Abfall automatisch zu entfernen.
- Das Bedienpersonal kann Ereignisse auf der Rolle definieren und einen elektronischen Kommentar anfügen, um wichtige Produktionserkenntnisse festzuhalten, die später bei der Fehlerbeseitigung und der smarten Konvertierung hilfreich sind.



## VISIONCONNECT AN IHRER SCHNEIDMASCHINE

**VisionConnect** erlaubt, das Ergebnis zu optimieren und die Abfallentfernung zu automatisieren. Erhöhen Sie die Produktivität Ihrer Schneidmaschinen, weil Sie weniger Zeit mit der Fehlersuche verbringen und gleichzeitig sicherstellen können, dass Ihre Kunden nur fehlerfreie Ergebnisse erhalten.

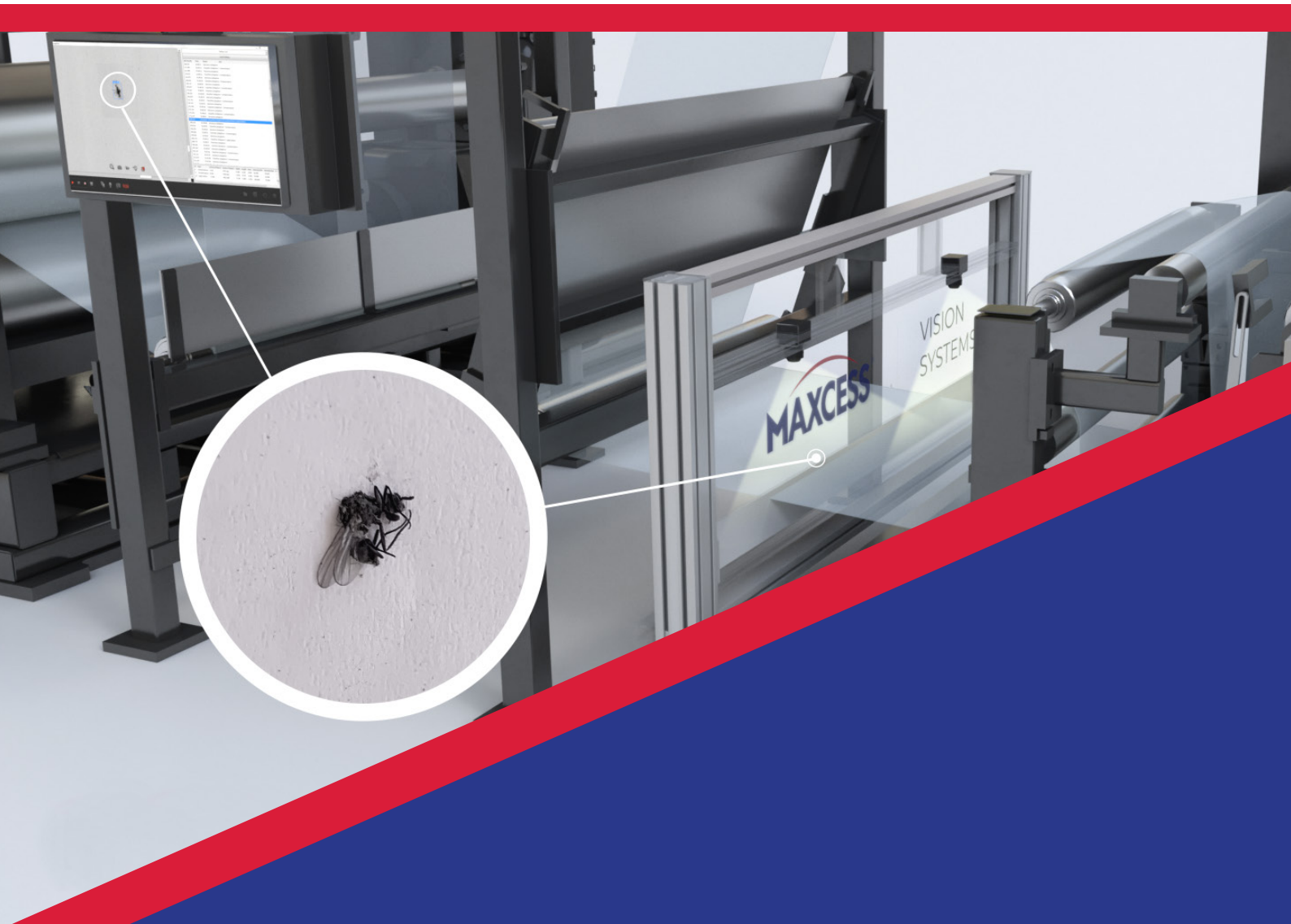
**VisionConnect** auf Ihrer Schneidmaschine kann:

- Walzenbefehle bearbeiten und Schneidebefehle hinzufügen, sodass das Bedienpersonal ganz klar weiß, wie die Walzen bei Folgeaufträgen zu handhaben sind.
- das Aufwickeln und Schneiden automatisch steuern und dabei Standard-Befehle ausführen, damit Ihre Maschine immer mit optimal hohen Geschwindigkeiten laufen kann.
- globale Identifizierungsmerkmale verwenden, um Rollendaten automatisch zu laden und nach dem Spleißen neu zu synchronisieren; mit Scannern an der Linie oder mit Handgeräten.
- das Bedienpersonal mit einem einfachen, leicht bedienbaren Bedienfeld unterstützen, inklusive Bildern von Fehlern und grafischem Feedback über die Stellen, an denen sie aufgetreten sind, sowie über Soll/Ist-Werte.



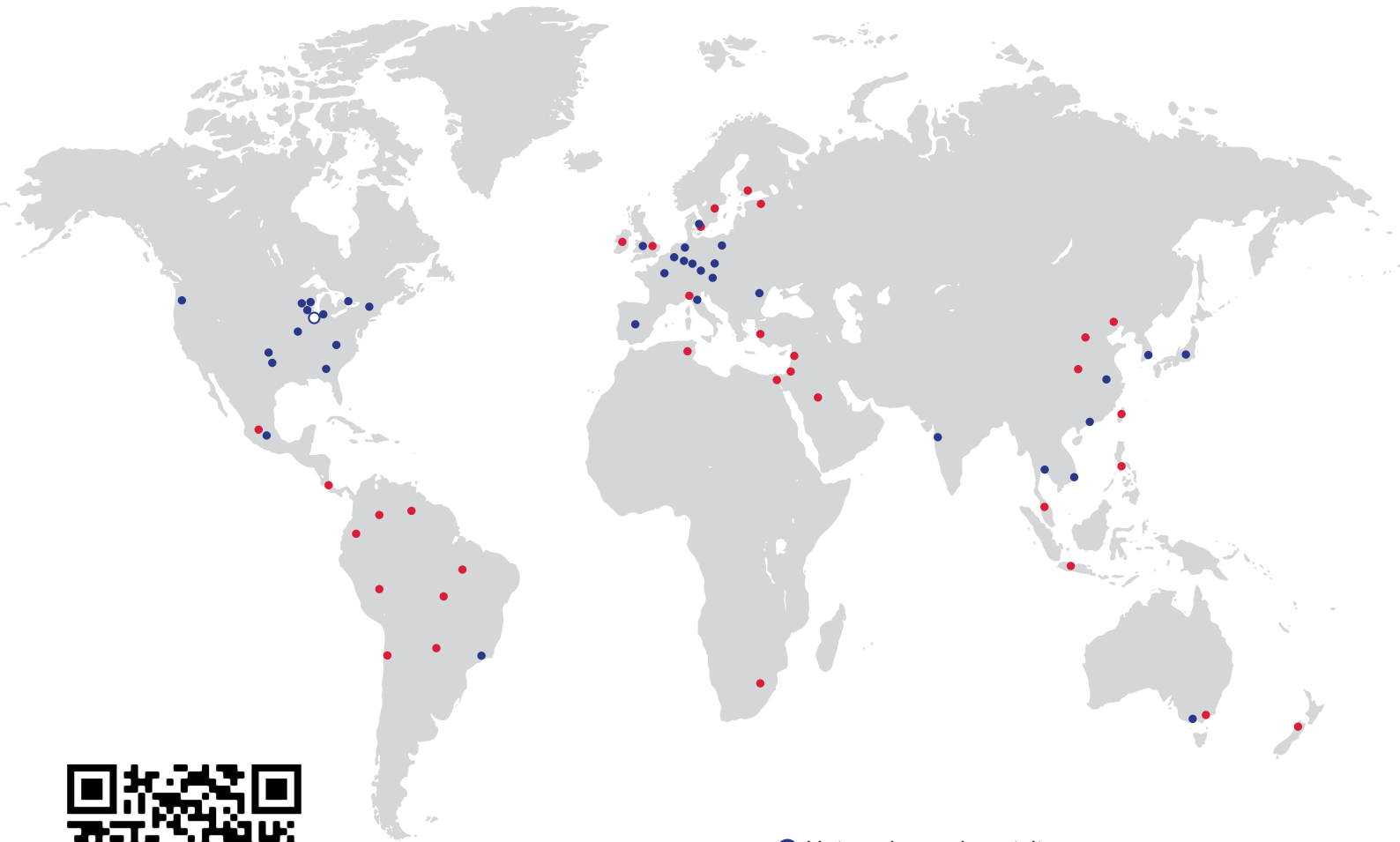
# SCHON HEUTE BESSER, SCHNELLER UND SMARTER ARBEITEN

1. Maxcess Vision Systeme sind zuverlässig und langlebig.
2. Ihr Kauf ist sicher: dank unserem weltweiten Service und Support an jedem Tag des Jahres.
3. Maxcess Vision Systeme sind genau auf Ihren jeweiligen Prozess ausgelegt.
4. Das Bedienpersonal kann schnell loslegen, die Steuerung erfolgt über ein praktisches Bedienfeld.
5. Holen Sie sich alle benötigten Funktionen und zahlen Sie nicht für etwas, das Sie nicht brauchen.



**MACHEN SIE UNSERE VISION  
ZU IHRER VISION.**

SO ERREICHEN SIE UNS



- Unternehmenshauptsitz
- Fertigungsstandorte und Maxcess Repräsentanten
- Vertriebs- und Servicevertretungen

Global HQ & Americas

+1-844-MAXCESS

sales@maxcessintl.com

Maxcess Europe HQ  
Fife-Tidland GmbH

+49-6195-7002-0  
sales@maxcess.eu

Maxcess Germany  
RotoMetrics Deutschland GmbH

+49 6134 7262 - 0  
sales@rotometrics.de

Maxcess UK  
RotoMetrics Intl. Ltd.

+44 1922 6100 00  
uk.sales@maxcessintl.com

Web  
maxcess.com

Shop  
mymaxcess.eu  
myroto.com

